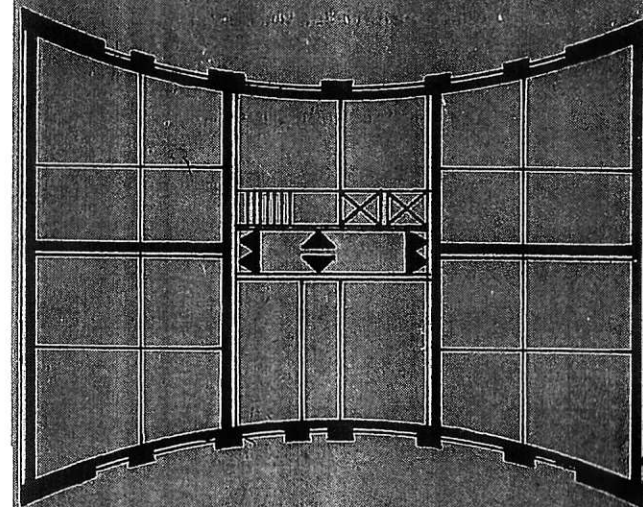


# VÄSTRA FRÖLUNDA

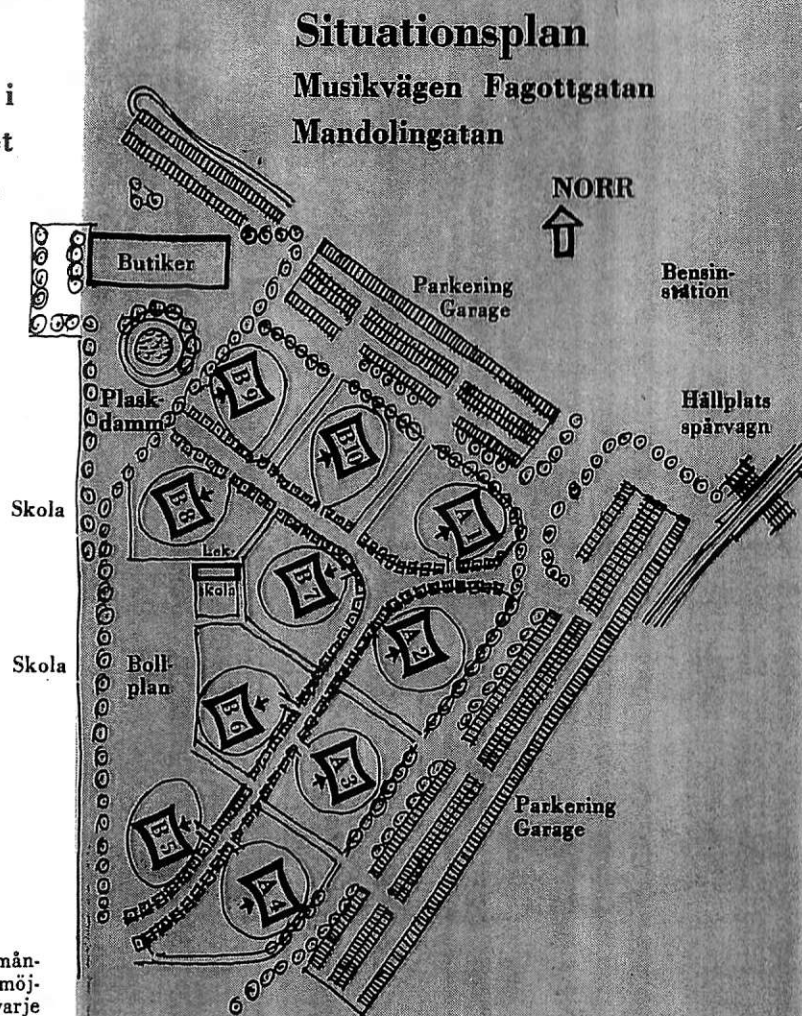


GÖTEBORGS SHUS 27



*Riksbyggens lokalförening*

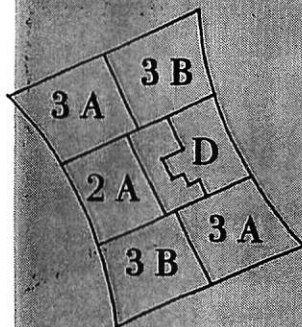
Tomt. 1—10 i  
138 kvarteret  
Betongpålen.



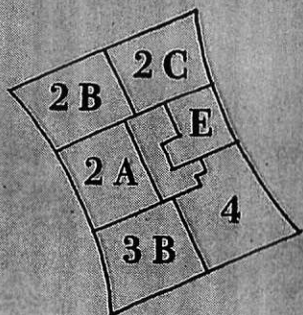
För att erhålla så många soltimmar som möjligt per dag för varje lägenhet är husen riktade i SSO—NNV.

På grund av lägenhetsfördelningen är husen av två storlekar, kallade HUS A och HUS B.

På denna sida finns planerna till dessa, där lägenheterna är markerade med de typnummer som finns inne i broschyren vid resp. lägenhetsplan. Med ledning av beteckningarna finner man här varje lägenhetstyps läge.



HUS TYP A



HUS TYP B



Den första familjen som flyttade in i Västra Frölunda kom över havet. Området var vid den tiden ännu skärgård med vatten och enstaka öar. Många tusen år har flytt se'n dess och oavbrutet har det bott människor här, inte så många på en gång, några hundratal bara. Men nu sker en stor förändring.

På några få år skall folkmängden öka till c:a 100.000. Ur de leriga fälten växer en ny stadsdel till Göteborg. En stadsdel som i det allra närmaste kommer att bli självförsörjande. Ett mycket stort stadsdelscentrum rymmer — förutom butiker av alla slag — bibliotek, teater, bio, fritids- och samlingslokaler, skolor samt kyrka. De olika kvarteren får dessutom var sitt affärscentrum omfattande ett 10-tal butiker, huvudsakligen för livsmedel.

De tio höghus som ingår i Riksbyggens bebyggelse Göteborgshus Nr 27 är grupperade kring en trearmad allé som i sina ändpunkter ansluter till kvarterets egna butiker, spårväghållplatsen och gångvägen till huvudcentrum. Allén används endast för gångtrafik. Förutom allén avgränsar murar och häckar en gård åt varje hus, där "de egna småbarnen" kan leka. För de äldre barnen finns rikligt med bollplaner och andra lek-områden i grannskapet.

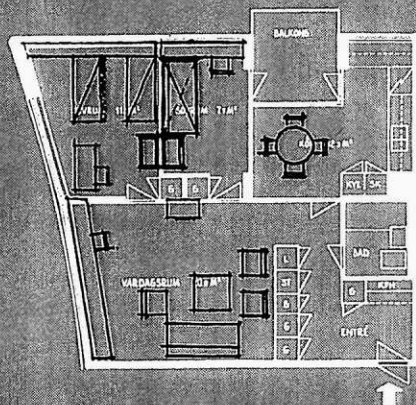
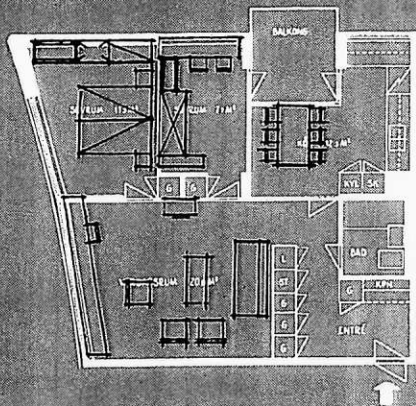
Närmaste spårväghållplats ligger behagligt nära. All motortrafik dras i en båge runt husgruppen. Till området hör en bilparkering där varje lägenhet disponerar en plats. Här finns även möjlighet att hyra garage. Bebyggelsen innehåller 72 fyrarummare på 83 m<sup>2</sup>, 264 trerummare på 68 m<sup>2</sup>, 264 tvårummare på 58,5—59,5 m<sup>2</sup>, 48 dubletter på 46,5 m<sup>2</sup> och 72 enkelrum på 31,5 m<sup>2</sup>. Smålägenheterna och 120 av tvårumslägenheterna är enkelsidiga. Övriga lägenheter har gavelläge.

Byggnaderna har fått en ovanlig form med inåtbuktande långfasader. Anledningen till denna form är lägenheternas planlösning.

## Förslag till möblering

### 3A 1

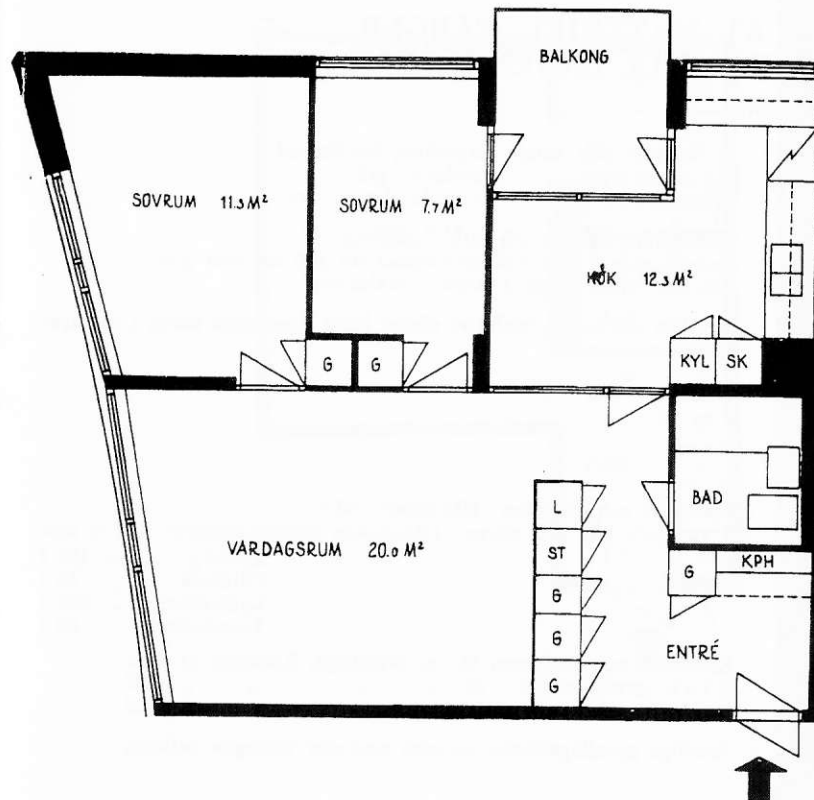
I en familj med tre barn kan de två äldsta dela det mindre sovrummet och föräldrarna bo i det större med baby.



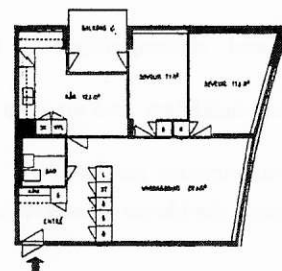
### 3A 2

I en familj med två barn i övre skolåldern kan föräldrarna bo i det minsta rummet. Barnen delar det större och får då mera avskilda sovplatser.

# 3A



3 rum, kök och balkong  
Lägenhetsyta 68 m<sup>2</sup>  
1 cm = 1 m.



3 rum, kök och balkong  
Lägenhetsyta 68 m<sup>2</sup>  
(Samma som 3A men spegelvänd)  
1 cm = 3 m.

# 3B

## BESKRIVNING AV MATERIEL, FÄRGER OCH UTRUSTNING TILL LÄGENHETERNA

### MATERIAL OCH FÄRGER:

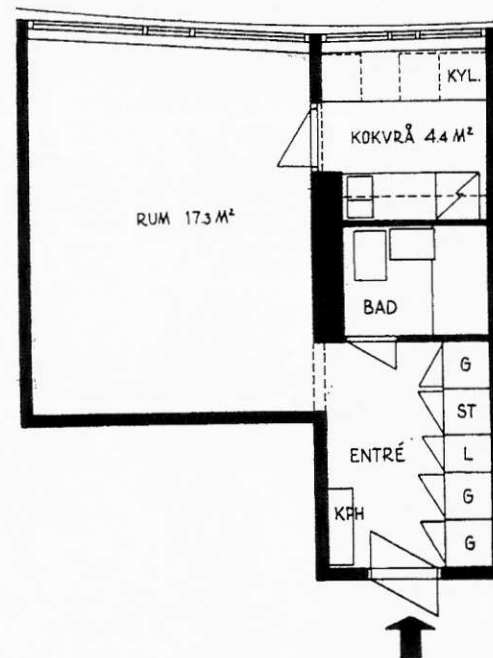
<b>Golv:</b>	Vardagsrum och entré	Ekparkett, hårdlackad
	Kök och sovrum:	Linoleum, grå
	Badrum:	Sintrade plattor, vita
<b>Väggar:</b>	Vardagsrum, sovrum och hall:	Tapetseras
	Badrumsväggar:	Vit kakelbeklädnad till 105 cm över golv
	Kök och övriga väggar i badrum:	Målas vita
<b>Snickerier:</b>	Samtliga snickerier, inklusive dörrar inom lägenheten målas i en varm vit färg	
<b>Tak:</b>	Släta i vit färg	

### UTRUSTNING:

<b>Kylskåp:</b>	Enkelrum och dubletter:	Håkanssons 83 l
	2 rum och kök och större:	Håkanssons kombinationskyl K 370 med
		Kylskåp om 155 l
		Köldfack „ 14 l
		Kylskafferi „ 216 l
		Torrskafferi „ 60 l
<b>Spisar:</b>	Enkelrum och dubletter,	55 cm, 3-plattiga, Kockums nr 8032
	2 r o k, gavellägenhet	55 „ „ „ „ 8032
	Övriga lägenheter	70 „ „ „ „ 8042
<b>Balkong:</b>	Samtliga gavellägenheter utrustas med stor indragen balkong	

### BESKRIVNING AV ALLMÄNNA UTRYMMEN:

<b>Entré:</b>	Golv: Marmor
	Väggar: Höganäslinker i mönstersättning
<b>Hissar:</b>	Två hissar, varav den ena utformad för möbel- och bårtransport
<b>Trapphallar:</b>	Golv: Linoleum
	Väggar: Tapetseras
	Dörrar: Mahogny
<b>Tvättstugor:</b>	Varje hus utrustas i entréväning med två tvättstugor, vardera med två helautomatiska tvättmaskiner, fyra torkrum och mangelrum med stenskivemangel
<b>Piskrum:</b>	Varje hus förses i entréväning med vibrasuganläggning för mattrengöring
<b>Matkällare:</b>	Varje hus inrymmer i entréväning matkällare med ett skåp för varje lägenhet
<b>Förvaringsutrymme:</b>	I vindsvåning inrättas ett förvaringsutrymme per lägenhet
<b>Cykelrum:</b>	Cykeluppsättningsplatser anordnas i skyddsrum i entréväning
<b>Bastu:</b>	I ett av husen inrättas bastu.



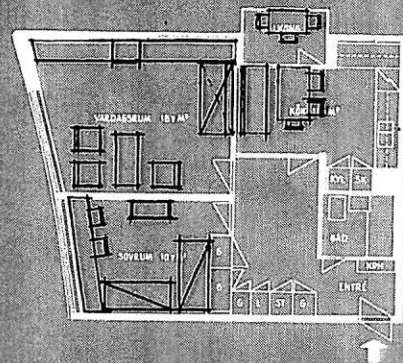
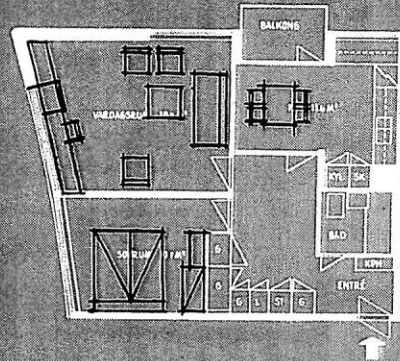
Enkelrum  
Lägenhetsyta 31,5 m<sup>2</sup>  
1 cm = 1 m.

E

## Förslag till möblering

### 2B 1

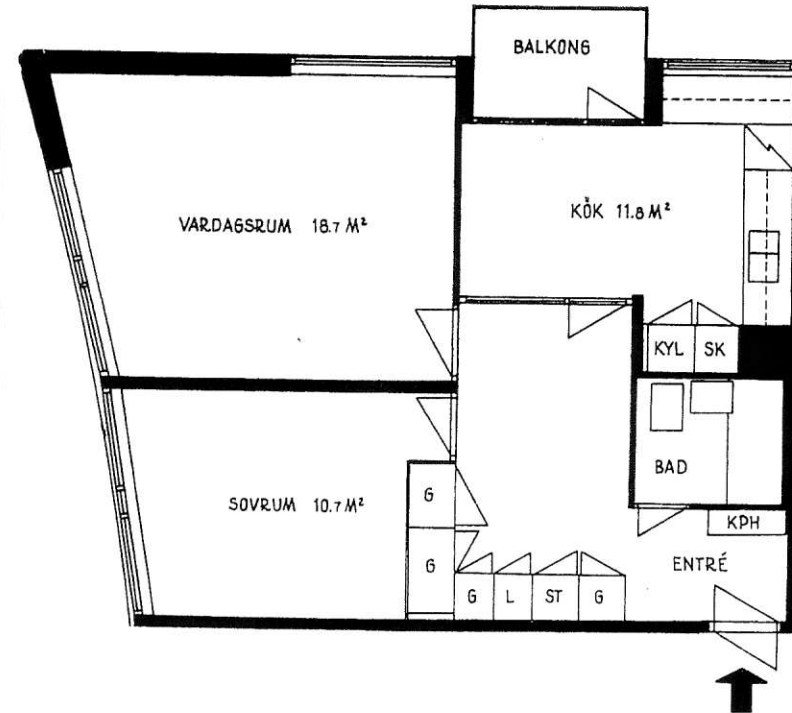
Den unga familjen med en baby ligger självfallet i sovrummet. Babcyn har bra lekutrymme i den rymliga hallen.



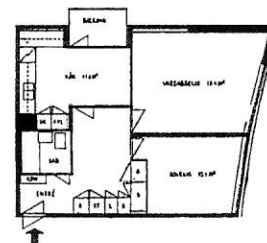
### 2B 2

Här är en familj med två barn där föräldrarna ligger i vardagsrummet. Barnen som lägger sig tidigare på kvällen bor i sovrummet.

2B



2 rum, kök och balkong  
Lägenhetsyta 59,5 m<sup>2</sup>  
1 cm = 1 m.



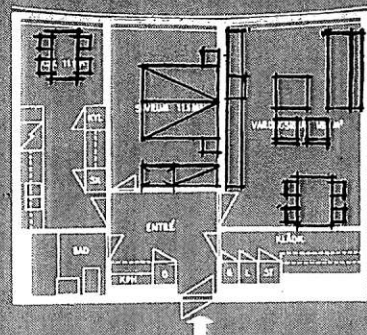
2 rum, kök och balkong  
Lägenhetsyta 59,5 m<sup>2</sup>  
(Samma som 2 B men spegelvänd)  
1 cm = 3 m.

2C

## Förslag till möblering

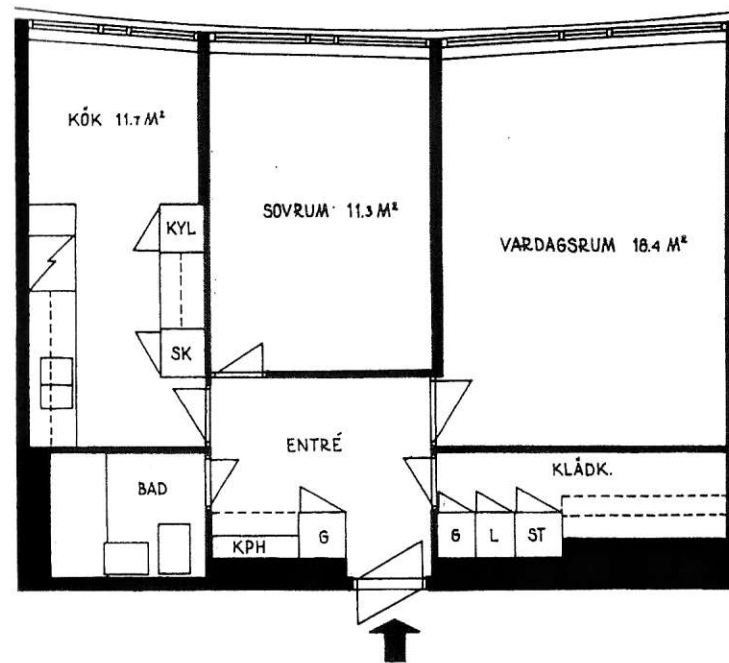
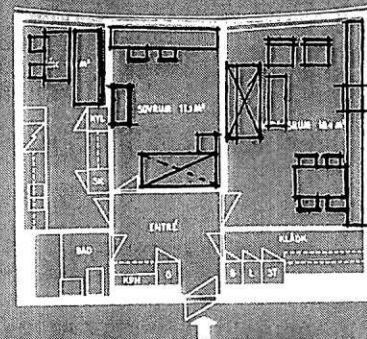
### 2A 1

I den unga familjen kan föräldrarna sova med babyn i sovrummet.



### 2A 2

I denna familj ligger de två barnen i våningssäng i sovrummet och får därigenom stor lektyta. Föräldrarna ligger i vardagsrummet.

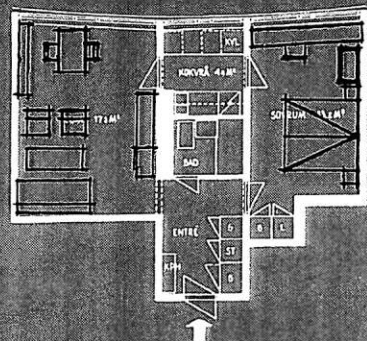


2 rum och kök  
Lägenhetsyta 58,5 m<sup>2</sup>  
1 cm = 1 m.

## Förslag till möblering

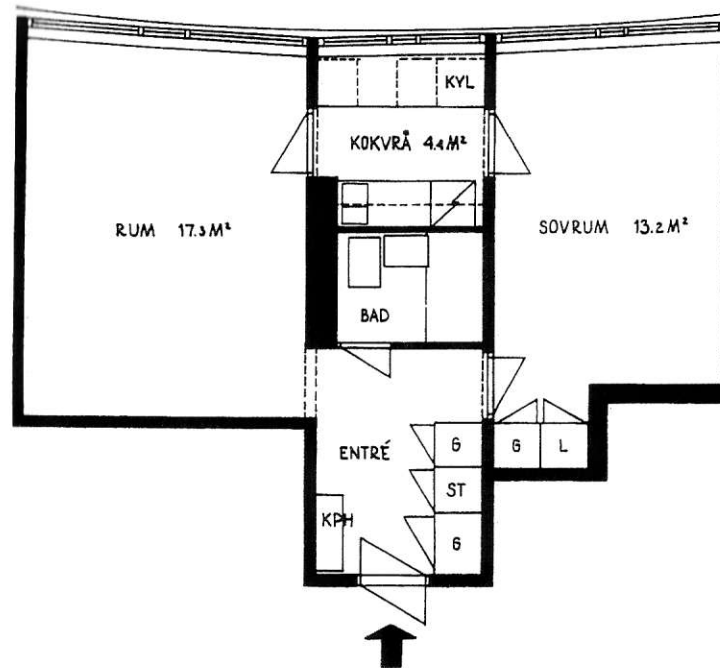
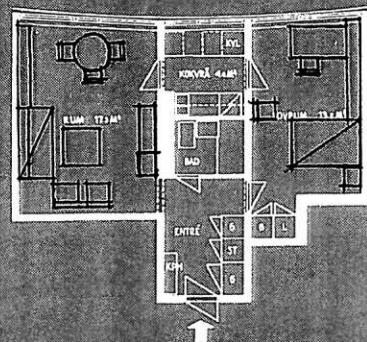
### D1

Ett par utan barn använder här det mindre rummet att sova i.



### D2

Här förutsätter man att av det barnlösa paret maken behöver avskilt arbetsrum, där hon även sover.



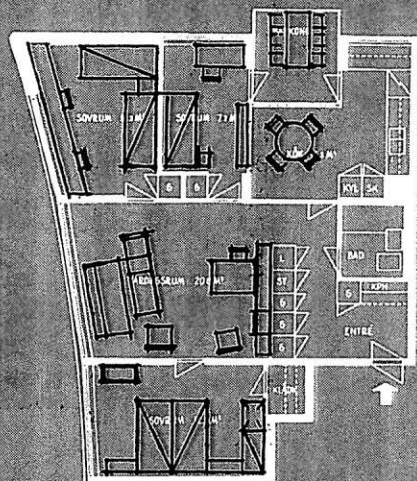
Dublett  
2 rum och kokvrå  
Lägenhetsyta 46,5 m<sup>2</sup>  
1 cm = 1 m.

D

## Förslag till möblering

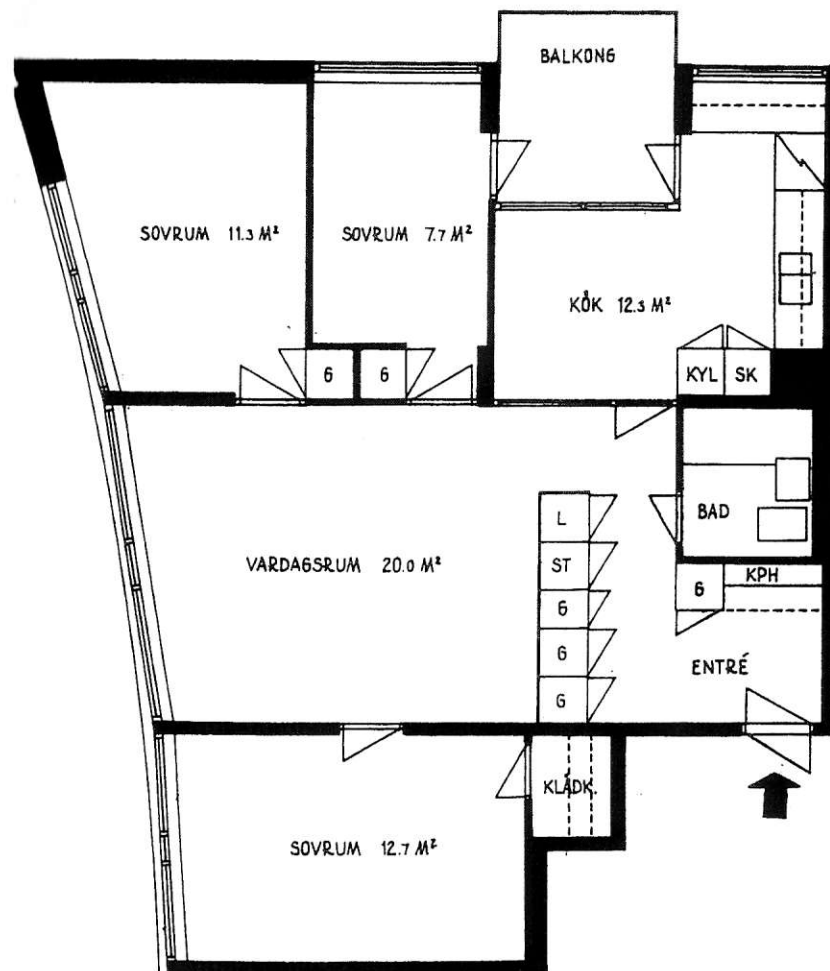
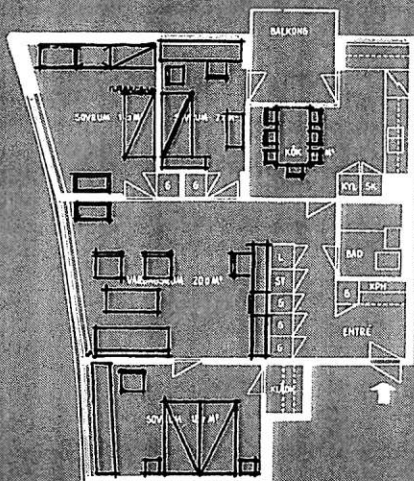
### 4 1

I denna familj med 4 barn ligger föräldrarna och baby'n i det största sovrummet, ett barn har eget sovrum och de två övriga delar det tredje sovrummet.



### 4 2

Här har familjen tre barn. Föräldrarna ligger i det största sovrummet. Det äldsta barnet har eget rum, de två yngsta delar rum.



4 rum, kök och balkong  
Lägenhetsyta 83 m<sup>2</sup>  
1 cm = 1 m.