

Allt om ditt
nya hem

Din nya bostad

Gyllene Ratten



Försäljning: Svensk Fastighetsförmedling
Michael Johansson, 0708-10 41 05
michael.johansson@svenskkfast.se



ikanobostad.se

IKANO
Bostad

Ikano Fruängsporten	3
Situationsplan	4
Praktisk bostadsfakta	5
Genomtänkt i minsta detalj	6
Inredningsval	7
Våningsplan	8–13
Rumsbeskrivning	14–15
Byggnadsbeskrivning	16–17
Att bo i bostadsrätt	18
Vägen till din nya bostad	19

Denna broschyr innehåller inspirationsbilder som inte är projektspecifika.



Välkommen till Ikano Fruängsporten

Mellan stadsdelarna Fruängen och Mälardalshöjden ligger Ikano Fruängsporten. Gyllene Ratten är det andra av två kvarter med bostadsrätter som Ikano bostad bygger här. 100 välplanerade lägenheter om 1–4 rum och kök, alla med balkong eller uteplats.

Kommunikationer

Från Fruängen tar det bara 15 minuter att ta sig in till stan med tunnelbanans röda linje. Tunnelbanestationen heter Fruängen och ligger i Fruängens centrum. Utanför knuten passerar flera bussar som bland annat kör till Kungens Kurva (buss 707), och till Älvsjö station (buss 173) med anslutning till pendeltåg.

Service

Fruängens Centrum, med alla dess butiker, restauranger och caféer ligger på gångavstånd från Fruängsporten. Här finns apotek, folktandvård, läkarhuset, bank, livsmedelsbutiker och bibliotek. Den som söker ett ännu större shoppingutbud tar sig enkelt till närliggande Kungens Kurva eller Skärholmen Centrum.

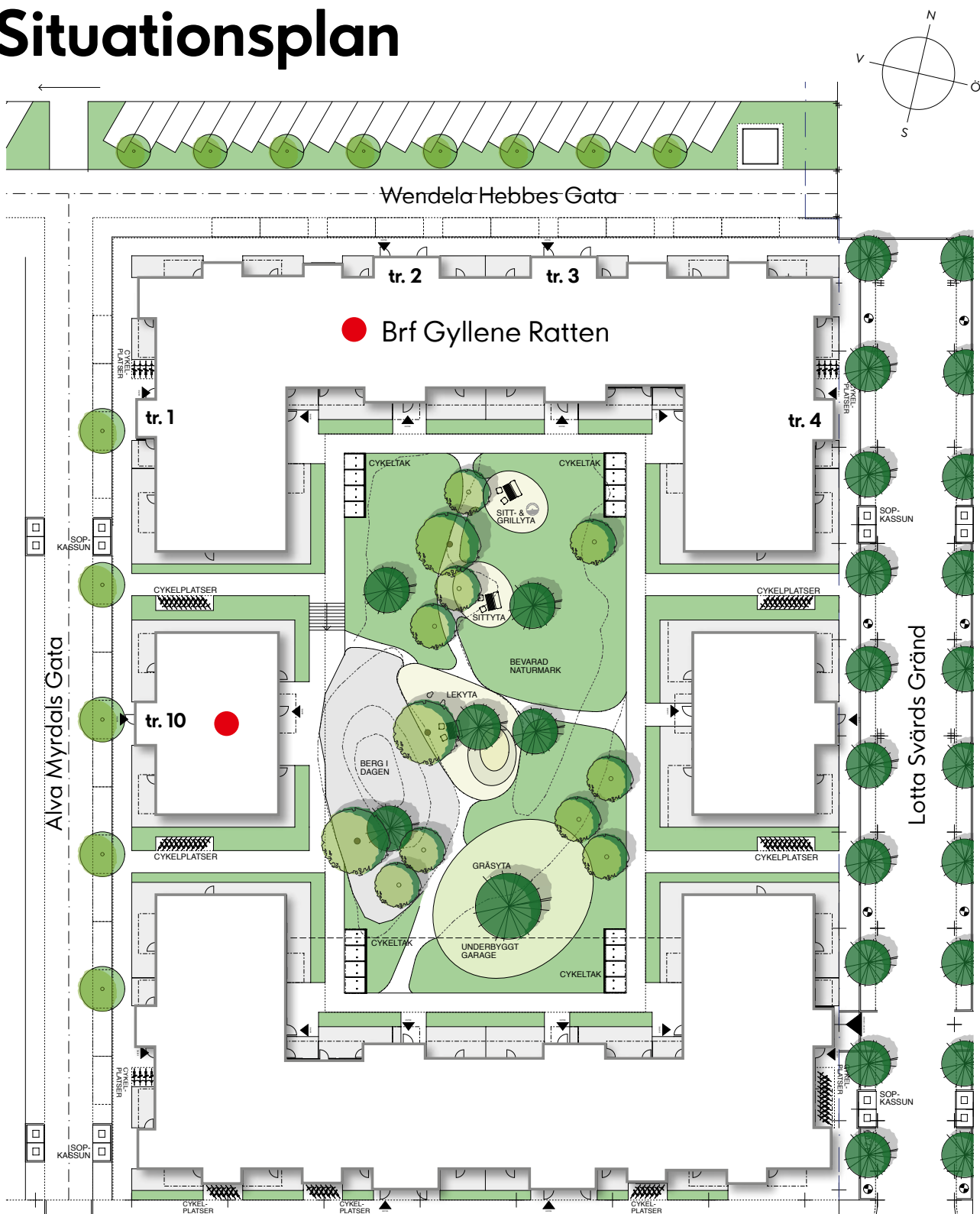
Fritid

I Fruängen är utbudet av friluftsliv och idrottsaktiviteter stort. Här finns många natursköna områden, promenadstråk och parker. Den badsugna besöker Långsjön på sommaren, där det även går att åka skridskor på vintern. För den fotbollsintresserade finns Fruängens IF som har en bred ungdoms- och vuxenverksamhet. I närliggande Västerorp finns sim- och idrottshall.

Förskola och skola

Fruängens skola har årskurser från förskoleklass upp till årskurs 9. Kunskapsskolan som också ligger i närområdet har årskurs 6–9. Dessutom finns fler förskolor, grundskolor samt gymnasium i närområdet. Mer information finns på Stockholm stad.

Situationsplan



Gården

Den ombonade innergården får en blandning av naturmark, gräsytor och trevliga planeringar. Här finns plats för lek på den lilla lekplatsen och mysiga sittplatser med grillmöjligheter. Här kan du slå dig ner för en stunds paus eller umgås med dina vänner och grannar.

Lägenhetsfördelning

Totalt bygger vi 100 lägenheter i Brf Gyllene Ratten.

1 rok, 31–36 kvm	7 st
2 rok, 37–66 kvm	41 st
3 rok, 71–77 kvm	40 st
4 rok, 89–97 kvm	12 st



Praktisk bostadsfakta

Parkering

I föreningen finns det 63 parkeringsplatser, varav 18 i husets garage. Övriga finns i anslutning till kvarteret. Uthyrning av parkeringsplatser sker i turordning vartefter förstahandsval tecknas för lägenheterna. Endast en parkeringsplats per lägenhet kan bokas innan tillträdet. När samtliga lägenheter har tillträts kan du boka en extra parkeringsplats om det fortfarande finns sådana lediga.

Postboxar

Postfack för inkommande post finns på entréplan i respektive trapphus.

Kall- och varmvatten

Värme, kall- och varmvatten ingår i månadsavgiften. Det är förberett för individuell mätning om föreningen beslutar att införa det.

Hushållsel

Hushållselen ingår inte i månadsavgiften utan var och en betalar sin egen förbrukning.

Förråd

Till varje lägenhet hör ett förråd som du hittar i husets vinds- eller källarvåning. Storlekarna på förråden varierar beroende på lägenhetsstorlek. Cykelställ finns på kvarterets innergård.

Sophantering

Sopor kastas i nedgrävda behållare, så kallade sopkassuner, som är placerade i anslutning till gården. Här kan du kasta hushållssopor, färgat och ofärgat glas samt tidningar.

Bredband, tv och telefoni

Basutbud för bredband, tv och telefoni ingår i månadsavgiften. Vill du ha extra tv-kanaler tecknar och betalar du det själv. Leverantör för tv och bredband är ännu inte upphandlad.



Genomtänkt in i minsta detalj

En Ikanolägenhet är noga genomtänkt från golv till tak, varje kvadratmeter är där för att användas, och det finns inte några onödiga eller svärmöblerade utrymmen.

Planlösningarna är öppna och de stora fönstren släpper in mycket ljus. Köken är fullt utrustade, bland annat med diskmaskin och underskåpens lådor är mjukstängande. Väggarna är målade och på golvet ligger slitstark ekparkett. Badrummen är helkaklade och innehåller tvättmaskin och torktumlare alternativt kombimaskin.

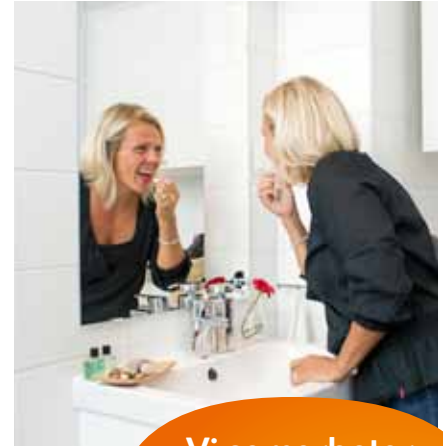
Lägenheterna

Lägenheterna är 31–97 kvm stora och fördelade på 1–4 rum och kök. I vissa tvåor och fyror finns möjlighet att välja till en extra vägg som delar av ett av rummen.

Fakta

I varje lägenhet ingår

- Balkong/uteplats
- Ekparkett
- Tvättmaskin + torktumlare
- Diskmaskin
- 5 års garanti på vitvaror
- IKEA-kök med valmöjligheter



Vi samarbetar
med IKEA när
vi inreder våra
bostäder

Inredningsval

För din nya lägenhet i har vi tagit fram en inredning som vi kallar Inredarens val. Inredningen är noga utvald med tanke på funktion, design och prisvärdhet. Vill du kan du även göra en rad personliga inredningsval för att sätta din egen prägel.

Inredarens val

Med genomgående vitmålade väggar och golv i vacker ekparkett skapas en bra grund när du ska inreda ditt nya hem. Köket får köksinredning från IKEA med en vitmålad slät lucka. Ovanför de svartmönstrade arbetsbänkarna sätts vitt kakel. Badrummet är helkaklat i klassiskt vitt och på golven ligger gråsvart klinker. Inredningen i badrummet kommer också från IKEA med en vit kommod och tillhörande spegel. Den lugna och rena basen i Inredarens val ger utrymme att själv krydda med färg och personlighet i din övriga inredning. Om du inte gör några personliga val inreds din lägenhet enligt Inredarens val.

Läs mer i broschyren "Inredarens val" som finns på ikanobostad.se/gylleneratten

Personliga val

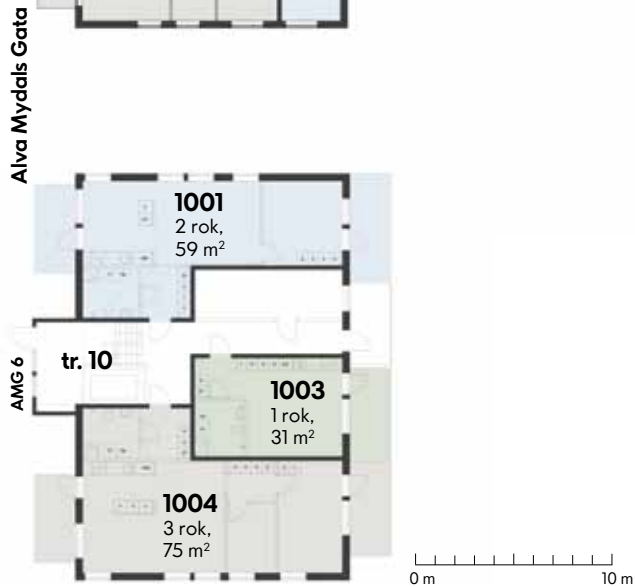
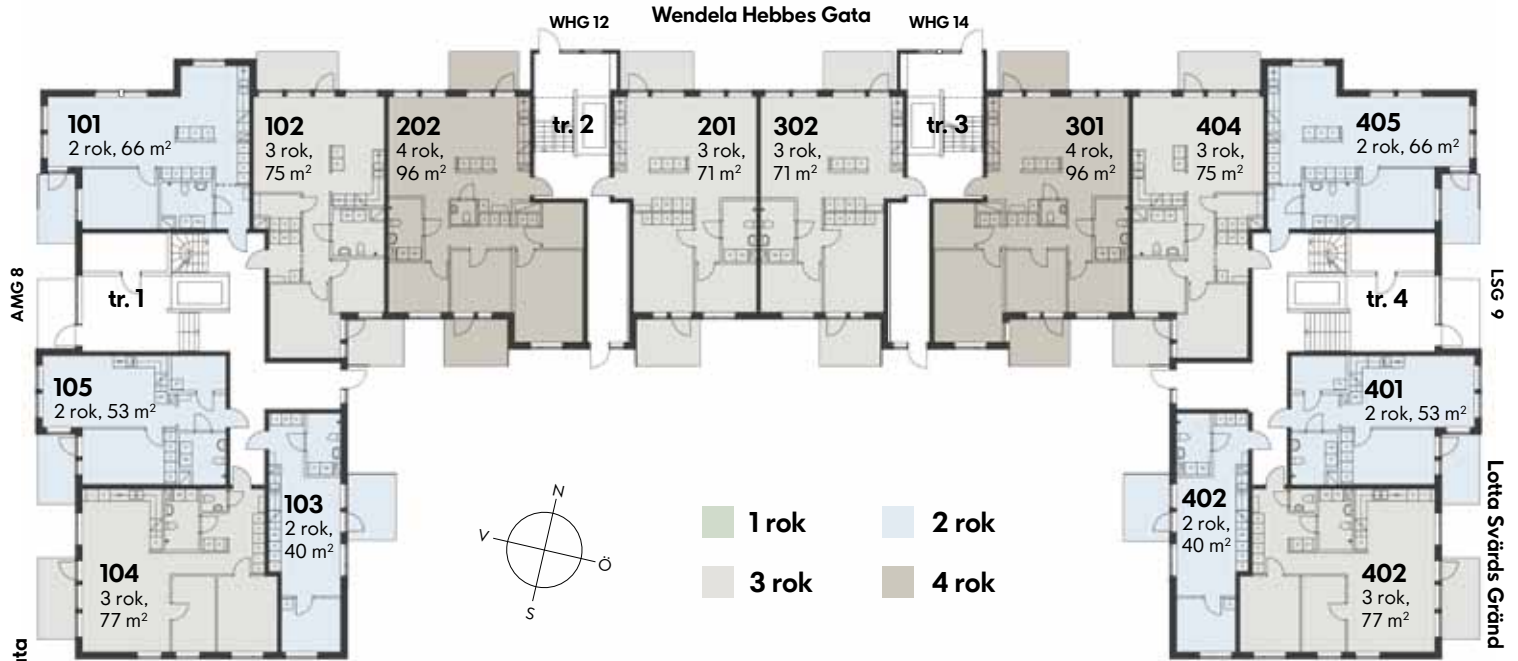
Vill du sätta din personliga prägel på din bostad kan du göra ett antal inredningsval som t ex att byta ut luckor och handtag i köket, kakel och klinkers i badrum eller vitvaror. Valen presenteras i en inredningskatalog som beräknas vara klar våren 2013. I katalogen kan du se vilka personliga val du kan göra samt se vilka personliga val som är helt kostnadsfria.

Hur går det till?

När det är dags att göra dina personliga val kommer du att få en inredningskatalog skickad till dig, samt en inbjudan till ett inspirationsseminarium på IKEA Kungens Kurva. Vi bokar sedan in ett personligt möte där vi går igenom produkterna som ingår i Inredarens val samt de eventuella personliga val du vill göra. Tiden då personliga val kan göras är begränsad och information om stopptid får du av ansvarig säljare.

Våningsplan

Plan 0, trapphus 1-4 & 10



Lgh	Tr.hus	Plan	Löpnr.	Pris (kr)	Adress	Lgh	Tr.hus	Plan	Löpnr.	Pris (kr)	Adress
101	1	0	1	1 725 000	AMG 8	401	4	0	1	1 385 000	LSG 9
102	1	0	2	1 895 000	AMG 8	402	4	0	2	1 925 000	LSG 9
103	1	0	3	1 245 000	AMG 8	403	4	0	3	1 275 000	LSG 9
104	1	0	4	1 945 000	AMG 8	404	4	0	4	1 895 000	LSG 9
105	1	0	5	1 395 000	AMG 8	405	4	0	5	1 675 000	LSG 9
201	2	0	1	1 945 000	WHG 12	1001	10	0	1	1 595 000	AMG 6
202	2	0	2	2 425 000	WHG 12	1003	10	0	3	1 085 000	AMG 6
301	3	0	1	2 425 000	WHG 14	1004	10	0	4	1 975 000	AMG 6
302	3	0	2	1 945 000	WHG 14						

* AMG = Alva Myrdals Gata * WHG = Wendela Hebbes Gränd * LSG = Lotta Svärds Gränd

Gårdsfasad mot väster

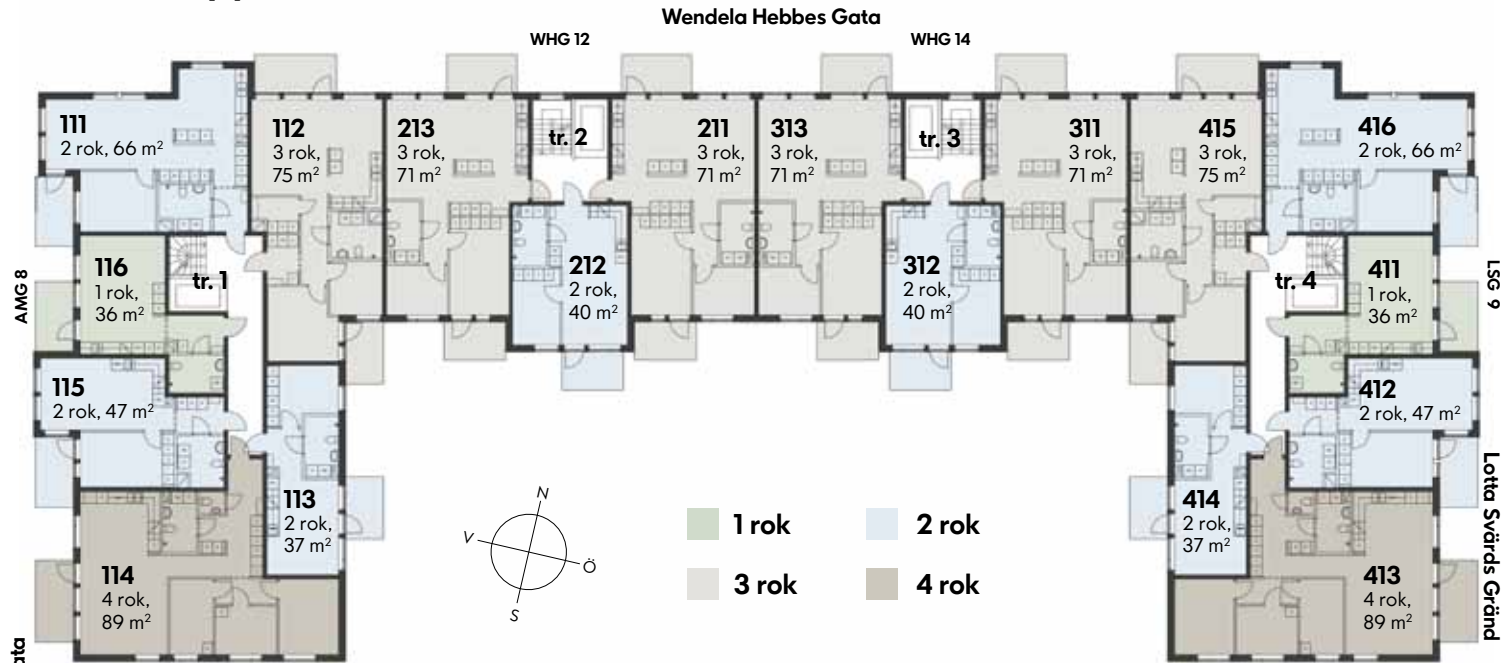


Gårdsfasad mot öster



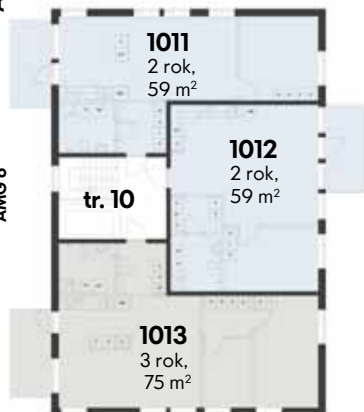
Våningsplan

Plan 1, trapphus 1-4 & 10



Alva Myrdals Gata

AMG 6



0 m 10 m



Lgh	Tr.hus	Plan	Löpnr.	Pris (kr)	Adress	Lgh	Tr.hus	Plan	Löpnr.	Pris (kr)	Adress
111	1	1	1	1 825 000	AMG 8	313	3	1	3	2 045 000	WHG 14
112	1	1	2	1 975 000	AMG 8	411	4	1	1	1 245 000	LSG 9
113	1	1	3	1 325 000	AMG 8	412	4	1	2	1 395 000	LSG 9
114	1	1	4	2 545 000	AMG 8	413	4	1	3	2 495 000	LSG 9
115	1	1	5	1 475 000	AMG 8	414	4	1	4	1 345 000	LSG 9
116	1	1	6	1 325 000	AMG 8	415	4	1	5	1 995 000	LSG 9
211	2	1	1	1 995 000	WHG 12	416	4	1	6	1 775 000	LSG 9
212	2	1	2	1 375 000	WHG 12	1011	10	1	1	1 695 000	AMG 6
213	2	1	3	1 995 000	WHG 12	1012	10	1	2	1 675 000	AMG 6
311	3	1	1	1 995 000	WHG 14	1013	10	1	3	2 085 000	AMG 6
312	3	1	2	1 395 000	WHG 14						

* AMG = Alva Myrdals Gata * WHG = Wendela Hebbes Gränd * LSG = Lotta Svärds Gränd

Gårdsfasad mot väster

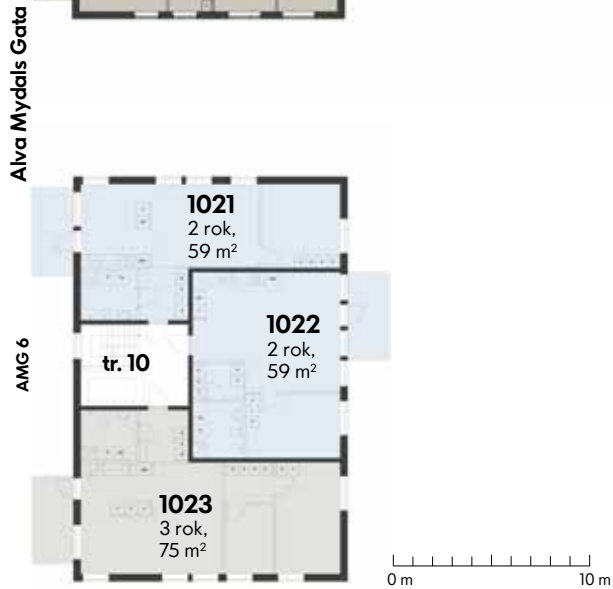
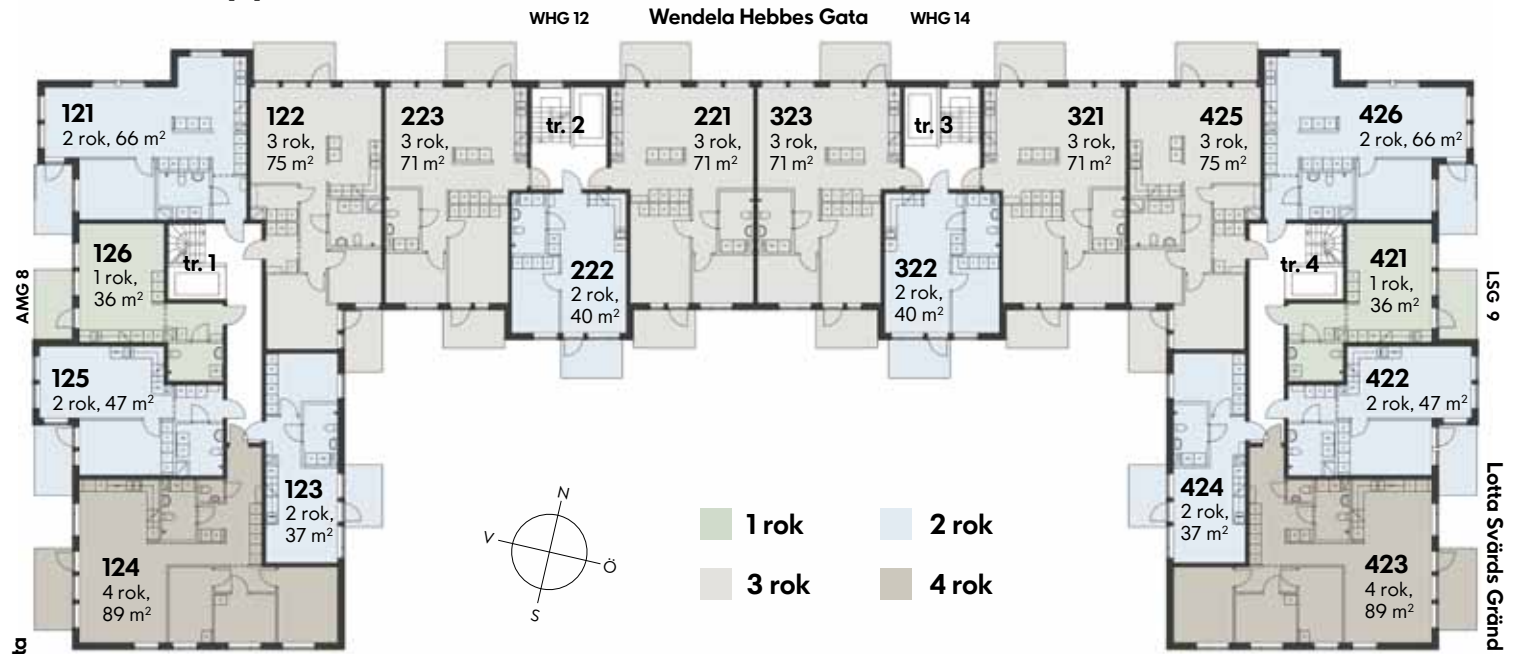


Gårdsfasad mot öster



Våningsplan

Plan 2, trapphus 1-4 & 10



Lgh	Tr.hus	Plan	Löpnr.	Pris (kr)	Adress	Lgh	Tr.hus	Plan	Löpnr.	Pris (kr)	Adress
121	1	2	1	1 895 000	AMG 8	323	3	2	3	2 095 000	WHG 14
122	1	2	2	2 045 000	AMG 8	421	4	2	1	1 295 000	LSG 9
123	1	2	3	1 375 000	AMG 8	422	4	2	2	1 475 000	LSG 9
124	1	2	4	2 625 000	AMG 8	423	4	2	3	2 575 000	LSG 9
125	1	2	5	1 525 000	AMG 8	424	4	2	4	1 395 000	LSG 9
126	1	2	6	1 375 000	AMG 8	425	4	2	5	2 075 000	LSG 9
221	2	2	1	2 075 000	WHG 12	426	4	2	6	1 845 000	LSG 9
222	2	2	2	1 425 000	WHG 12	1021	10	2	1	1 745 000	AMG 6
223	2	2	3	2 045 000	WHG 12	1022	10	2	2	1 725 000	AMG 6
321	3	2	1	2 045 000	WHG 14	1023	10	2	3	2 185 000	AMG 6
322	3	2	2	1 425 000	WHG 14						

* AMG = Alva Myrdals Gata * WHG = Wendela Hebbes Gränd * LSG = Lotta Svärds Gränd

Gårdsfasad mot väster

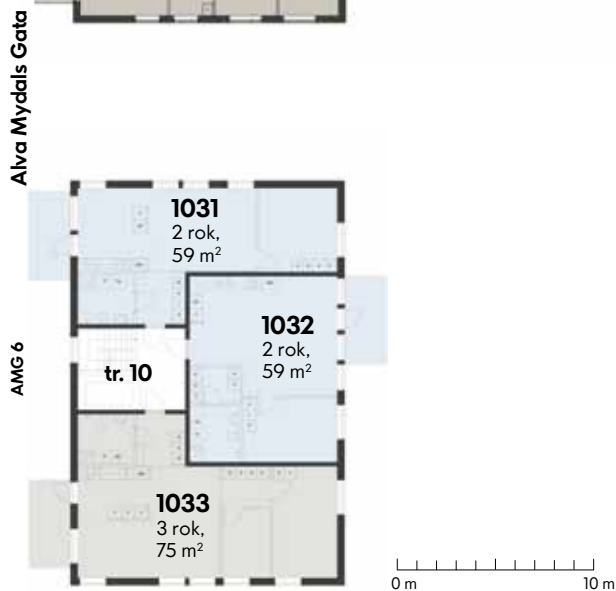
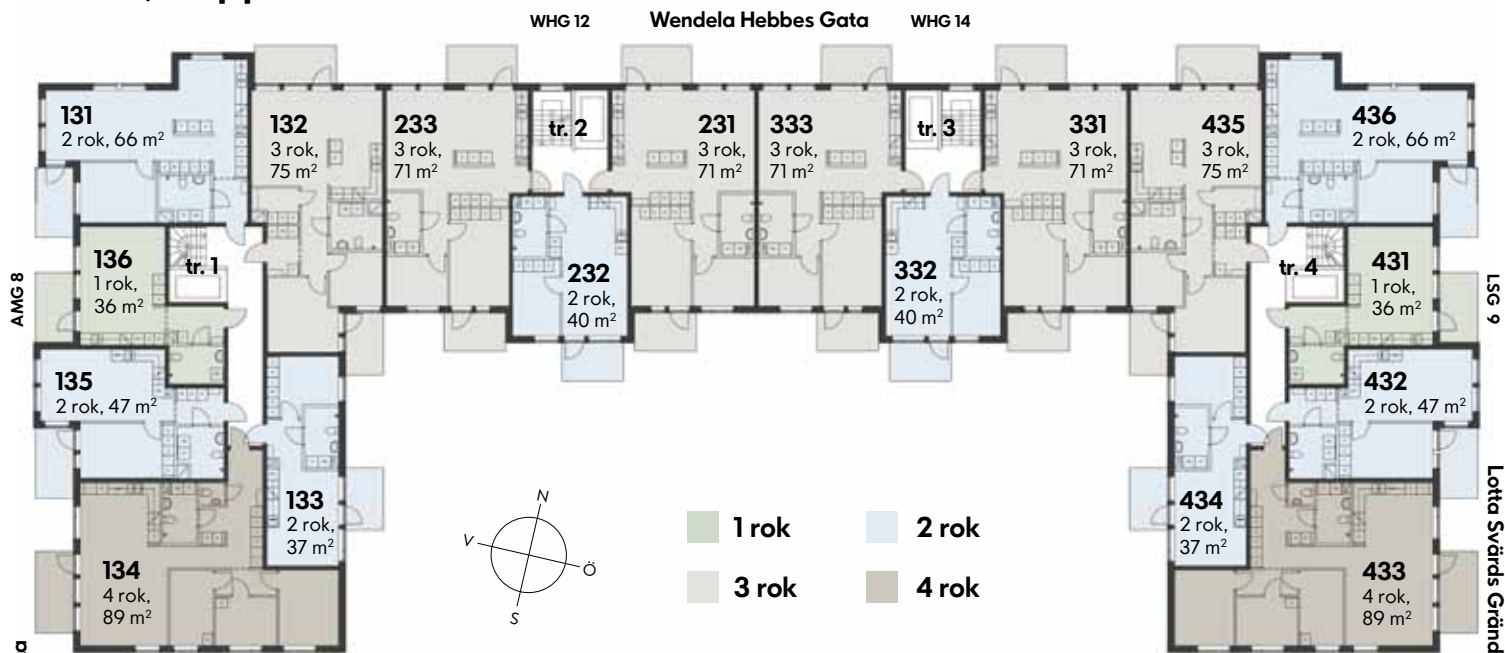


Gårdsfasad mot öster



Våningsplan

Plan 3, trapphus 1–4 & 10



Lgh	Tr.hus	Plan	Löpnr.	Pris (kr)	Adress	Lgh	Tr.hus	Plan	Löpnr.	Pris (kr)	Adress
131	1	3	1	1 975 000	AMG 8	333	3	3	3	2 195 000	WHG 14
132	1	3	2	2 145 000	AMG 8	431	4	3	1	1 345 000	LSG 9
133	1	3	3	1 445 000	AMG 8	432	4	3	2	1 545 000	LSG 9
134	1	3	4	2 745 000	AMG 8	433	4	3	3	2 695 000	LSG 9
135	1	3	5	1 595 000	AMG 8	434	4	3	4	1 475 000	LSG 9
136	1	3	6	1 425 000	AMG 8	435	4	3	5	2 175 000	LSG 9
231	2	3	1	2 175 000	WHG 12	436	4	3	6	1 925 000	LSG 9
232	2	3	2	1 495 000	WHG 12	1031	10	3	1	1 795 000	AMG 6
233	2	3	3	2 125 000	WHG 12	1032	10	3	2	1 775 000	AMG 6
331	3	3	1	2 125 000	WHG 14	1033	10	3	3	2 285 000	AMG 6
332	3	3	2	1 495 000	WHG 14						

* AMG = Alva Myrdals Gata * WHG = Wendela Hebbes Gränd * LSG = Lotta Svärds Gränd

Gårdsfasad mot väster

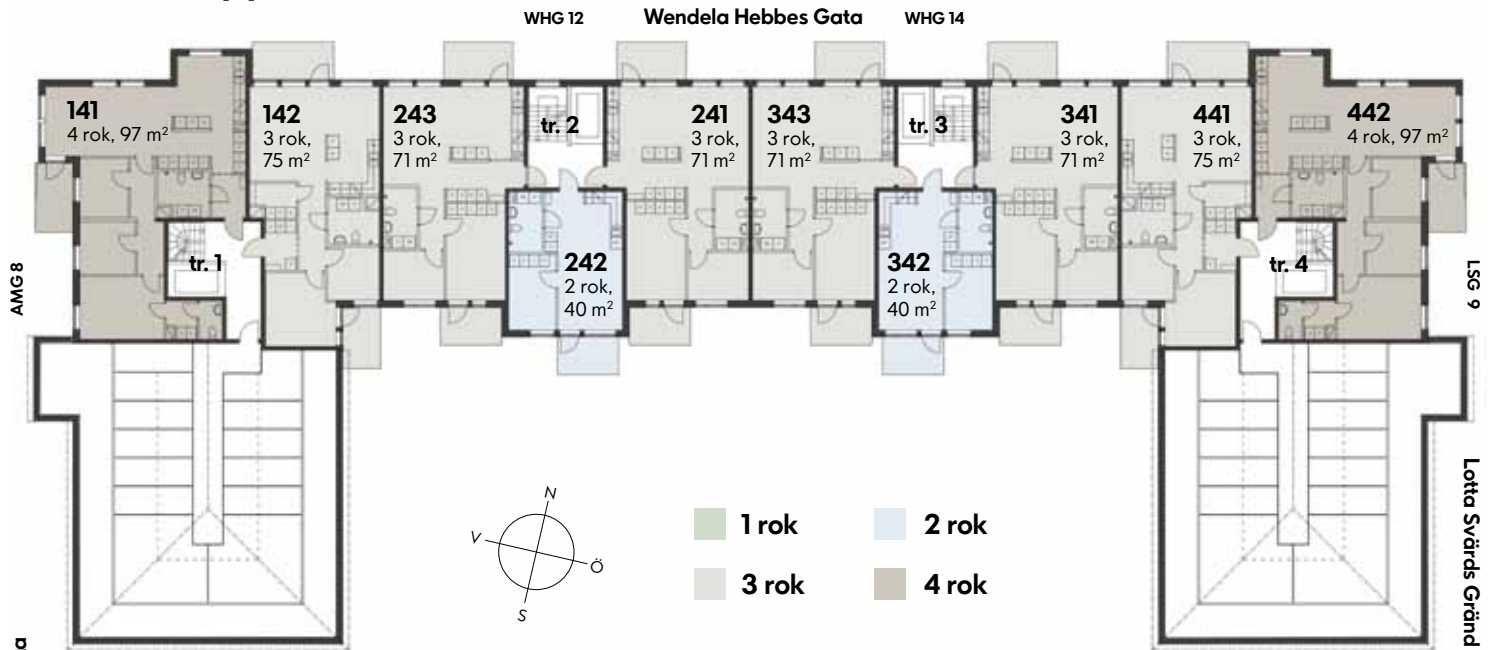


Gårdsfasad mot öster

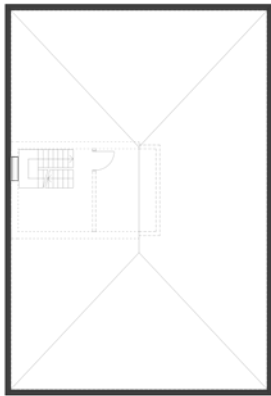


Våningsplan

Plan 4, trapphus 1-4 & 10



Alva Myrdals Gata



0 m 10 m



Lgh	Tr.hus	Plan	Löpnr.	Pris (kr)	Adress
141	1	4	1	2 875 000	AMG 8
142	1	4	2	2 275 000	AMG 8
241	2	4	1	2 275 000	WHG 12
242	2	4	2	1 545 000	WHG 12
243	2	4	3	2 195 000	WHG 12
341	3	4	1	2 195 000	WHG 14
342	3	4	2	1 545 000	WHG 14
343	3	4	3	2 295 000	WHG 14
441	4	4	1	2 295 000	LSG 9
442	4	4	2	2 845 000	LSG 9

Gårdsfasad mot väster



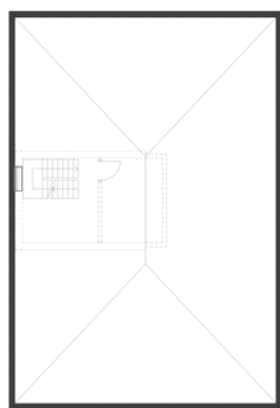
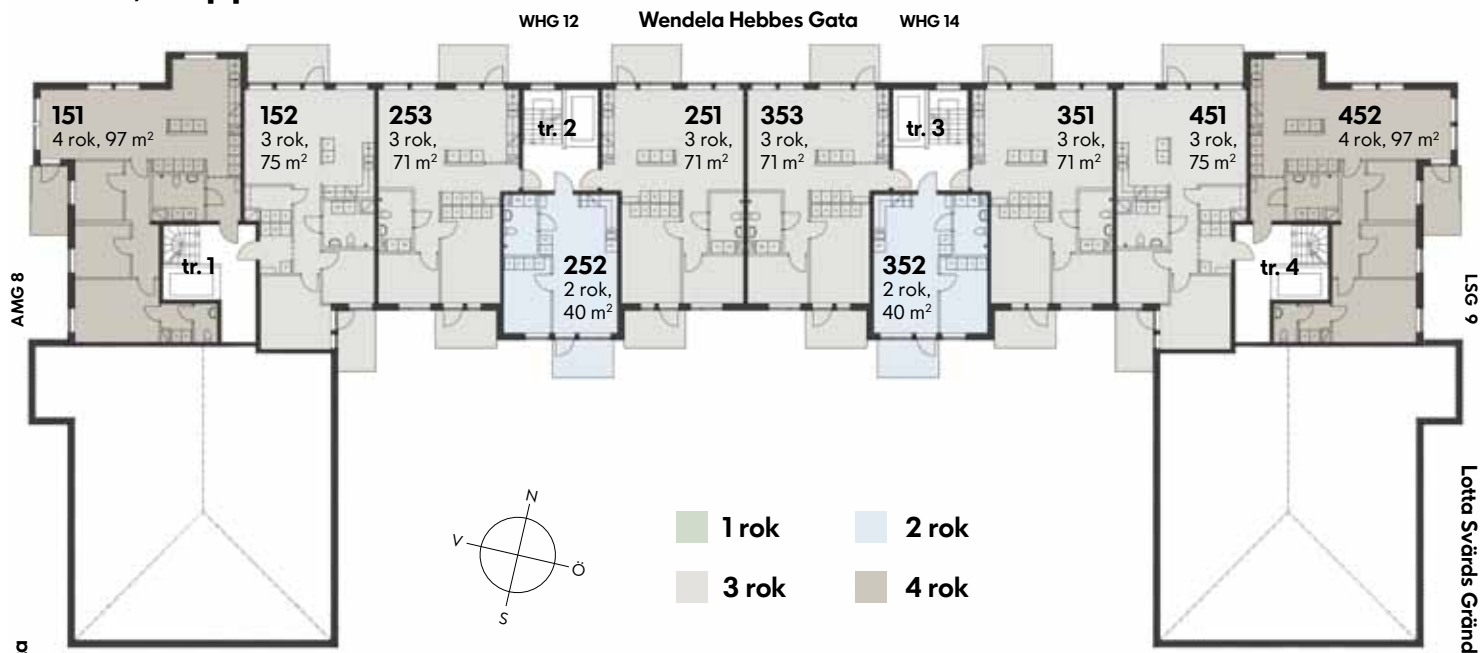
Gårdsfasad mot öster



* AMG = Alva Myrdals Gata * WHG = Wendela Hebbes Gränd * LSG = Lotta Svärds Gränd

Våningsplan

Plan 5, trapphus 1-4 & 10



0 m 10 m

Lgh	Tr.hus	Plan	Löpnr.	Pris (kr)	Adress
151	1	5	1	2 985 000	AMG 8
152	1	5	2	2 385 000	AMG 8
251	2	5	1	2 375 000	WHG 12
252	2	5	2	1 595 000	WHG 12
253	2	5	3	2 295 000	WHG 12
351	3	5	1	2 295 000	WHG 14
352	3	5	2	1 595 000	WHG 14
353	3	5	3	2 395 000	WHG 14
451	4	5	1	2 395 000	LSG 9
452	4	5	2	2 945 000	LSG 9

Gårdsfasad mot väster



Gårdsfasad mot öster



* AMG = Alva Myrdals Gata * WHG = Wendela Hebbes Gränd * LSG = Lotta Svärds Gränd

Rumsbeskrivning

Generellt

Lägenhetsdörr	Säkerhetsdörr med tittöga	
Rumshöjd	2,50 m*	
Golv	Lamellparkett	Ek, lackad
Sockel	Trä, fabriksmålad	Vit
Vägg	Målad	Vit, NCS 0500 - N
Tak	Målat	Vit, NCS 0500 - N
Innerdörrar	Slät dörr, fabriksmålad karm och foder	Vit
Handtag	Rak modell	Krom
Fönsterbänkar	Natursten, 150–200 mm djup	Antracit
Övrigt	Garderob enligt bofaktablad	Vit

Hall

Golv, socklar, väggar, tak	Se generell beskrivning
----------------------------	-------------------------

Vardagsrum

Golv, socklar, väggar, tak	Se generell beskrivning
----------------------------	-------------------------

Sovrum

Golv, socklar, väggar, tak	Se generell beskrivning
----------------------------	-------------------------

Kök

Golv, socklar, väggar, tak	Se generell beskrivning	
Kakel	Kakel över bänkskiva	Vit, 10 x 30 cm
Skåpsluckor	Slät målad lucka	Vit
Lådfronter	Slät målad låda med dämpning	Vit
Takanslutning		Vit
Sockel	Som skåpslucka	Vit
Handtag	Rostfritt	
Bänkskiva	Laminat	Svartmönstrad
Diskho	Infälld i bänkskiva, 1,5 eller 2 hoar	Rostfritt
Blandare	Hög modell med diskmaskinsavstängning	Krom
Vitvaror	Induktionshäll	Glas
	Varmluftsgugn	Rostfri
	Kyl	Rostfri 3–5 rok
	Frys	Rostfri 3–5 rok
	Kyl/frys	Rostfri 1–2 rok
	Diskmaskin	Integrerad
	Spiskåpa	Integrerad
Belysning	Bänkbelysning över diskho	Halogenlist

Rumsbeskrivning

Klädkammare

Golv, socklar, väggar, tak
Övrigt

Se generell beskrivning
Inredning enligt bofaktablad

Badrum/Tvätt

Golv	Klinker	Gråsvart, 10 x 10 cm
Vägg	Kakel	Vit, 20 x 30 cm
Tak	Målat	Vit
Tvättställ	Keramik, inkl kommod	Vit
Spegel	Spegel med belysning samt uttag	
Dusch	Duschhörna	Klarglas
Övrigt	Wc-stol	Vit
	Tvättställsblandare	
	Duschset och termostatblandare	
	Toalettpappershållare	
	Krokar för handdukar	
	Förberett för handdukstork	
Vitvaror/Tvätt	Kombinerad tvätt/torktumlare (1 rok)	Vit
	Tvättmaskin, 7 kg, 1200 varv	Vit
	Torktumlare kondens, 5 kg	Vit
	Bänkskiva över tvättmaskin/torktumlare	Vit

WC (3 rok 76 kvm samt 4 rok)

Golv	Klinker	Gråsvart, 10 x 10 cm
Vägg	Målad	Vit, NCS 0500 - N
Kakel	Bakom tvättställ	Vitt, 20 x 30 cm
Tak	Målat	Vit
Tvättställ	Keramik	Vit
Spegel	Spegel med belysning samt uttag	
Övrigt	Wc-stol	Vit
	Tvättställsblandare	
	Toalettpappershållare	
	Krokar för handdukar	

Balkong/uteplats

Golv	Betong
Mark	Betong
Övrigt	Eluttag och väggarmatur

* Inklädnader av installationer i form av undertak i våtutrymmen och hall samt inklädnader av ventilationskanaler i vissa takvinklar förekommer. Takhöjd 2,50 m dock minst 2,25 m.



Byggnadsbeskrivning

Grundläggning	Platta på mark
Stomme	Prefabricerad betong
Balkonger	Betongplatta, pinnräcken
Ytterväggar	Betongväggar med isolering
Ytskikt yttervägg	Betong med putskaraktär
Mellanbjälklag	Prefabricerad betong
Yttertak	Papp eller duk
Lägenhetsskiljande väggar	Prefabricerad betong. Enstaka lättvägg.
Lättväggar	Gipsskivor på regelstomme av trä eller plåt
Fönster	Träfönster 2+1 glas eller 3-glas med utvändig aluminiumbeklädnad
Uppvärmning/ventilation	Radiatorer med återvinning på frånluften.

Alla lägenheter
har balkong eller
härlig uteplats



Att bo i bostadsrätt

Att bo med bostadsrätt innebär att du tillsammans med övriga medlemmar i bostadsrättsföreningen äger och förvaltar bostäderna och andra gemensamma anläggningar som ingår i föreningens egendom.

Vad är en bostadsrätt?

En bostadsrätt är en nyttjanderätt till viss lägenhet i en bostadsrättsförening. En bostadsrättsförening är en ekonomisk förening. Nyttjanderätten är utan tidsbegränsning och du har ständig besittningsrätt till din bostad och kan inte bli uppsagd av föreningen, förutsatt att du sköter dina skyldigheter gentemot den.

Föreningens medlemmar

När du köper en bostadsrätt ansöker du samtidigt om att bli medlem i föreningen. Tillsammans med dina grannar äger och förvaltar medlemmarna föreningens bostäder och gemensamma anläggningar. Om du vill sälja din bostad har du rätt att göra det till vem du vill. Bostadsrättsföreningens styrelse kan dock neka en köpare medlemskap i föreningen, t ex om köparen har betalningsanmärkningar. Av föreningens stadgar framgår vilka rättigheter och skyldigheter föreningen och dess medlemmar har gentemot varandra.

Medbestämmande

Bostadsrättsföreningens medlemmar bestämmer över sina bostäder genom den styrelse som väljs vid den årliga föreningsstämman. Genom att lämna förslag och delta vid den årliga stämman har du möjlighet att påverka föreningens verksamhet och ekonomi. Eftersom föreningens medlemmar själva förvaltar bostäderna och de gemensamma anläggningarna har du möjlighet att påverka t ex driftskostnaderna genom val av leverantör av el och underhåll.

Ekonomi

När du köper en bostadsrätt betalar du en insats. Du betalar sen också en årsavgift som ska täcka din bostads andel av föreningens kostnader för räntor, amorteringar samt drift och underhållskostnader. Årsavgiften (månadsavgift) betalas månadsvis i förskott från och med tillträdesdagen.

Ansvar

Som huvudregel ansvarar bostadsrättshavaren för själva bostaden och föreningen för övriga delar av fastigheten, som t ex fasader, trappor, källare, vind och gårdar. Föreningen ansvarar också för ledningar, som el, värme, vatten och avlopp, samt ventilation.

Som bostadsrättshavare ansvarar du för t ex underhåll och reparationer av bostaden, t ex vitvaror, golv, tak och väggytor.

Du får göra förändringar i bostaden som att måla eller tapetsa, byta vitvaror eller t ex köksinredning men inte, utan styrelsens tillstånd, göra ingrepp i bärande konstruktioner, sätta upp markiser eller andra större ingrepp.



Vägen till din nya bostad

Det är mycket som är nytt första gången du ska köpa en nybyggd bostadsrätt. Det är många nya begrepp att förstå och det skiljer sig en del från att köpa en begagnad bostad. För att göra det enkelt för dig har vi listat de viktigaste punkterna.

Reservationsavtal

När du bestämt dig för en viss bostad tecknar du ett reservationsavtal och betalar samtidigt en reservationsavgift på 20 000 kr. Nu är bostaden reserverad för dig. Reservationsavgiften återbetalas när du senare tecknar förhandsavtal. Om du väljer att inte gå vidare och teckna förhands/upplåtelseavtal återbetalas reservationsavgiften med avdrag för en administrationsavgift på 7 000 kr. Ikano Bostad kan då sälja bostaden till en annan köpare.

Reservationsavtalet används så länge som arbetet med kostnadskalkylen pågår. Därefter tecknas ett förhandsavtal.

Förhandsavtal

En tid efter reservationsavtal tecknats skriver vi ett förhandsavtal. Förhandsavtal tecknas när föreningen har upprättat en kostnadskalkyl och fått tillstånd att ta emot förskott. I samband med att du tecknar förhandsavtal betalar du in ett förskott om 50 000 kr till bostadsrättsföreningen, med avdrag för de 20 000 kr som du tidigare betalat i reservationsavgift. I samband med att förhandsavtal tecknas görs en kreditprövning på dig. Den skickas med din ansökan om medlemskap i bostadsrättsföreningen.

Personliga val

Bostaden är i grundutförande utrustad enligt Inredarens val. Det ingår i priset om du inte väljer att göra några personliga val. För att sätta personlig prägel på din bostad får du vår inredningskatalog och möjlighet till ett möte med vår inredare. Beställning av personliga val måste göras inom den tid som anges i projektet och enligt de rutiner vi erbjuder. Detta är för att allt ska kunna göras i tid innan inflyttning. Kostnaden för personliga val faktureras cirka sex veckor före tillträdesdagen. Personliga val regleras i ett särskilt avtal mellan dig och Ikano Bostad.

Ikano Bostad lämnar garantier på både material och utfört arbete i din bostad. Därför kan du inte själv bidra med material eller utföra arbete i din blivande bostad under byggtiden.

Upplåtelseavtal

Upplåtelseavtal tecknas så snart bostadsrättsföreningens ekonomiska plan registrerats hos Bolagsverket och föreningen fått tillstånd att upplåta bostadsrätt. Detta sker normalt cirka 3–6 månader innan du ska flytta in. Nu betalas också en handpeng om 10 % av den totala insatsen med avdrag för de 50 000 kr som du redan betalat.

Insatser och avgifter

De framgår av prislista eller den ekonomiska planen. Årsavgift betalas månadsvis i förskott från och med tillträdesdagen.

Tillträde och slutbetalning

Senast på tillträdesdagen ska resterande del av insatsen vara betald. Innan du får dina nycklar till din nya lägenhet måste du visa ett kvitto på fullgjord betalning

Besiktning

Innan du kan flytta in görs en slutbesiktning av din nya bostad. Vid besiktningen närvarar en oberoende besiktningsman, en representant från föreningens styrelse och en representant från entreprenören. Du bör också närvara för att kunna framföra dina synpunkter till besiktningsmannen samt kontrollera dina eventuella Personliga val. Eventuella brister noteras och åtgärdas så snart som möjligt.

Efter två år görs en garantibesiktning av din lägenhet. Då kontrolleras om några fel har uppkommit under tiden mellan slut- och garantibesiktningen. Eventuella fel åtgärdas så snart som möjligt av Ikano Bostad.

Villkor i övrigt

Övriga villkor framgår av upplåtelseavtalet och bostadsrättsföreningens stadgar som du får i samband med att du tecknar upplåtelseavtal.



Byggherre:

Totalentreprenör:

Arkitekt:

Försäljning:

Bostadsrättsföreningen Gyllene Ratten

Ikano Bostad

ÅWL, gestaltande arkitekt

Svensk Fastighetsförmedling

Michael Johansson, 0708-10 41 05

michael.johansson@svenskfast.se