

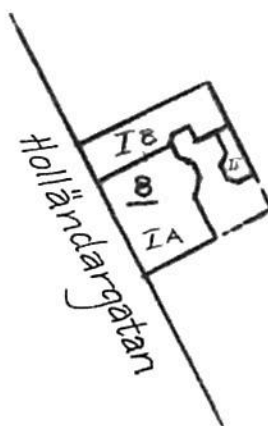
A2 Kv. Lindansaren 8
 3 Gatuadress Holländargatan 24
 9 Ägare AB Alfort & Cronholm

B1 Anläggningens art:

Bostadsfastighet
Kontorsfastighet
 Industrianläggning
 Övr:

2 Hustyper inom fastigh:

Bostadshus, gathus
 " gårdshus (flygel)
 (Butiker i gathus)
 Tvättstuga/stall/vagnsbod
 Uthus
 Fabriksbyggnad/verkstad
 Övr:

3 Byggnadsbeskrivning:

	vån	fasadmateri- al	färg. övr	gårdsfasad	tak	övrigt
Hus I	5	bv gul slätputs brun sprutputs	/övr profilerad (urspr)	grov grå puts		Fasad som ritn fr 1885.
II						
III						

D1 Byggnadsdata:

	BL	SB	arkitekt	byggherre	byggmäst.	Omb.år	arkitekt	byggherre	byggmäst.
Hus I A	1857		ritn osign	C A Ericksson	(byggm-elev)	1873?, ändr ritn 2	butiksdörrar		
I B	1885		C Ceder- ström	J M Johansson	A Johansson	1885, ark C Cederström, IA påbyggd, IB tillbyggd liksom tvättstuga. Fasad ändr i bv.			
II						1913, fönster o fasad ändrad å bv			
						1960, ansökan om rivning			
						1962-73, omb och ändr i bv och 1 tr			
III						1975 har modernisering av lägenheter skett samt ytterligare kontorsomb.			

orts B3 Interiörer av intresse:

Hus I Enl nyb ritn 1857:202: Hus i 3 vån med 5 fönsteraxlar. Välvda källare. Bv - 1 rum och kök, 2 rum och kök. Vån - 4 rum och kök + pigkammare (bröstpaneler å 1 och 2 tr).

Fasad: bv bandad med portal, listverk över bv, 1 och 2 tr fönsteromfattningar.

Enl om- och tillb ritn 1885: Bv - butik + 1 rum, butik + 1 rum och kök. I tillbyggnaden 2 rum och kök. 1-3 tr - 4 rum och kök, kök + tillb 4 rum. Nybyggn vån 4 tr - 2 rum och kök, 2 st 3 rum och kök. Nytt trapphus.

Fasadändr i bv till diamantrustik. Södra delen kvaderritsad med fönsteromfattningar och vån band under 3 tr. Norra delen 1-2 tr kolossalpilastrar refflade. 3 tr lisen- ner, 4 tr lisenar med kapital. Taklist.

B4 Gårdsmiljö el trädgård.

Asfalterad. Trappa till 21. II: 1 vån putsad byggnad med plåttak.

Övr anm: Skönhetsrådets register 1857:201-2

Bil

läg. bes. större unders. Sign ES
mars-76



Lindansaren 8
Hollandargatan 24

Byggnadsår: 1881, J M och A Johansson. 1885 byggdes de två vänstra fönsteraxlarna, flygeln i norr, trapphuset samt våningarna 3 och 4 tr upp.

Arkitekt: C Cederström

BNA 1881:2459 1885:2318

Exteriör = tillbyggnadsritningen, dock att bv hyvlats. Gröngul aktivan på puterustik, enkla och kopplade fönster med ljusgrå båg; bv gränslad med nyare grön port.

Portgång: Golv av tilemönstrad konststen, profilerad 40-cm-panel, enkel stucktaklist med tandsnitt. Väggar sekundärmålade med gul multakolorefärg.

Trapphus: Golv, väggar och tak som i portgången. Kerflade grå kalkstenssteg, rikt spröjsade fönster, helfranska dörrar; par-dörrarna glasad.

Våningarna bevarar tidens vanliga inredning med helfranska dörrar och takstuckaturer men ej kakelugnar (färgkontoret 1 tr).

C M Rosell juli 1969

LINDANSAREN 3
Holländargatan 24

Fasad
Portal
Entré, ut
Vilplan
Lägenhet, interiör mot fönst.
Kök mot spiskåpa



Fl 18403



Fl 18362



Fl 18363



Fl 18367



Fl 18365



Fl 18366

LINDANSAREN 8
Holländargatan 24

Gård



Fi 18364

Foto SH 1976

Kv.: Lindansaren 8

Gatuadress: Holländargatan 24

Entré (24): spröjsad port, golv av mönstrade konststensplattor, sockelpanel och halvfransk enkeldörr grönmålade, väggar gula prickmålade, profilerad taklist och tak vitmålade, ursprungliga gårdsdörrar.

Trapphus: refflade kalkstenstrappor, spröjsade och välvda trapphusfönster. Vilplanen har två par- och två enkeldörrar.

Huset inrymmer 7 st lägenheter förutom kontor.

Besökt lägenhet

2 tr t v ----- Centralvärme, bad.

Hall med plastmatta som sträcker sig in i kök och serveringsgång, slipade brädgolv i övriga rum.

Sal med sockelpanel, smygpanel i fönster och dörrar, profilerad taklist och takrosett.

Salong i stort som sal men med endast takrosett.

Serveringsgång med ursprungliga skåp med fyllningsdörrar samt ett skänkskåp.

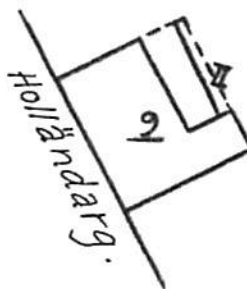
Kök ihopslaget med jungfrualkov har ursprunglig fönsterbänk och spiskåpa i övrigt nyare skåp och diskbänk, gasspis.

Lägenheten nyligen moderniserad liksom lägenhet å 3 tr.

A2 Kv. Lindansaren 9 (f d del av 1)
 3 Gatuadress Holländargatan 26 A
 9 Ägare AB Alfort & Cronholm

B1 Anläggningens art:

Bostadsfastighet
Kontorsfastighet
 Industrianläggning
 Övr:



2 Hustyper inom fastigh:

- I Bostadshus, gathus med flygel
 " , gårdshus
 (Butiker i gathus)
 Tvättstuga/stall/vagnsbod
 Uthus
 Fabriksbyggnad/verkstad
- II Övr: Glasad gång

3 Byggnadsbeskrivning:

	vån	fasadmateri- al	färg	gärdsfasad	tak	övrigt.
Hus I	5	brungul rikt nu sprutad	profilerad puts	gul slätputs		Urspr fasad. Utskjutande pro- filerad trätak- stol.
II						Nya fönster 4-de- lade.
III						

D1 Byggnadsdata:

	BL	SB	arkitekt	byggherre	byggmäst.	Omb.år	arkitekt	byggherre	byggmäst.
Hus I	1881	1881	C Ceder- ström	J M Johansson A Johansson		1882, uthus (nu rivna)			
						1902-04, A G Forsberg, bh E Månsson och O K Hellström, påbyggnad			
II	1961	1973		AB Alfort & Cronholm		1937, pannrum, centralvärme 1964, takskydd			
						1961-73, omb 1 lägenhet till kontor samt glasad gångbro över går- den till 18.			
III									

forts B3 Interiörer av intresse:

- Hus I Enl nyb ritn för tomt nr 1 (två spegelvända hus för nuv tomter nr 9 och 10).
- II Kv. Bv - 3 st 1 rum och kök, 2 rum och kök. 1 och 2 tr - 2 st 2 rum och kök, 3 rum
och kök. Vindsvån - 1 rum och kök, 2 rum och kök.
- III Fasadritn osign: bv rustik, portalomfattning, 1 och 2 tr kvaderritsad, rustikkedjor,
fönsteromfattningar, taklist, takkupor.
Enl ritn 1902: 4:e och 5:e vån - 2 st 4 rum och kök. Nytt invändigt trapphus.
Fasaden endast utökad.

B4 Gårdsmiljö el trädgård: asfalterad, lanternin. Glasad gårdsgång i 1 vån med plåt-
tak.

Övr anm: _____

Bil

låg. bes.

större unders.

Sign ES mars-76

Kv.: Lindansaren 9

Gatuadress: Holländargatan 26 A

Entré i två plan: ursprunglig skulpterad port, golv å nedre plan i gul och brun konststen, refflade kalkstenstrappsteg, golv å övre plan av sintrade plattor i gult, rött, gråbrunt och svart. Profilerad fotlist och ursprungliga profilerade pardörrar glasade med pressglas, snickerier gråmålade. Taklist och tak vitt. Armatur av slipat glas.

Trapphus: grå konststenstrappor, välvda och spröjsade trapphusfönster.

Vilplan: som i entré dock golv av möntrade konststensplattor i rött, grönt och vitt som stiliserade blad.

LINDANSAREN 9
Holländargatan 26 A

Fasad
Portal
Entré, in
Vilplan
Gård



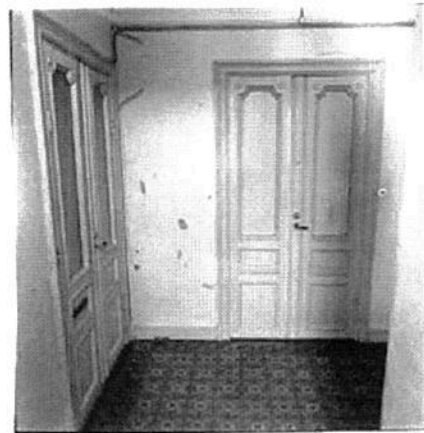
Fi 18404



Fi 18357



Fi 18358



Fi 18359



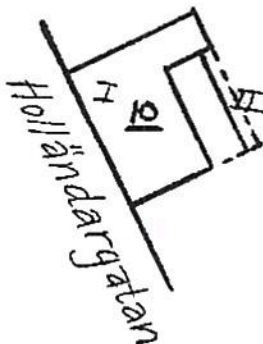
Fi 18360

Foto SH 1976

A2 Kv Lindansaren 10 (f d del av 1)
 3 Gatuadress Holländargatan 26 B
 9 Ägare AB Alfort & Cronholm

B1 Anläggningens art:

Bostadsfastighet
Kontorsfastighet
Industrialanläggning
 Övr:



2 Hustyper inom fastigh:

I Bostadshus, gathus med flygel
 " , gårdshus
 (Butiker i gathus)
 Tvättstuga/stall/vagnsbod
 Uthus
 Fabriksbyggnad/verkstad
 II Övr: Glasad gång

3 Byggnadsbeskrivning:

	vån	fasadmateri- al	färg	gårdsfasad	tak	övrigt
Hus I	5	ockra ädelputs släta omfattningar/i slätputs	'bv grov med övrigt	gul slätputs (nymålad)	grå plåt	Utskjutande profi- lerad trätakstol. Delvis nya fön- ster.
II						
III						

D1 Byggnadsdata:

	BL	SB	arkitekt	byggherre	byggnäst.	Omb.år	arkitekt	byggherre	byggnäst.
Hus I	1881	1881	C Ceder- ström	J M Johansson A Johansson		1882, uthus (rivet)			
II	1961	1973		AB Alfort & Cronholm		1902-04, A G Forsberg, påbyggnad 2 vån, ingen fasadförändring. 1961 - ändr i by (ej utfört). -73 glasad gångbro över gården.			
III									

orts B3 Interiörer av intresse:

Hus I Enl nyb ritn 1881:
 II Bv - 3 st 1 rum och kök, 2 rum och kök.
 III 1 och 2 tr - 2 st 2 rum och kök, 3 rum och kök.
 Vindsvån - 1 rum och kök, 2 rum och kök.
 Fasadritn osign: bv rustik, portalomfattning, 1 och 2 tr kvaderritsad, rustikkedjor,
 fönsteromfattningar, taklist, takkupor.
 Enl ritn 1902:
 4 och 5 tr - 2 st 4 rum och kök.

B4 Gårdsmiljö el trädgård: asfalterad, lanternin. Glasad gårdsgång i 1 vån med plåt-
 tak.

Övr anm: _____

Bil

låg. bes.

större unders.

Sign ES mars-76

Kv.: Lindansaren 10

Gatuadress: Holländargatan 26 B

Entré (26 B): ursprunglig port och portal, diagonalrutat golv i svart och vit konststen, mönstrad bård, profilerad fotlist och ursprungliga fyllningsdörrar (enkel- och par-) gråmålade (urspr rödådrade), grå prickmålade väggar, tak och taklist vitt.

Trapphus: grå konststenstrappor, utsirade och glasade pardörrar med delvis etsat glas, delvis pressat glas, välvda och spröjsade trapphusfönster.

Vilplan: som entré förutom mittrosett och äldre armatur i plåt och slipat glas.

Besökt kontorslägenhet

Elvärme. Ursprungliga pardörrar och enkeldörrar.

Sänkt tak i hallen.

Rum med heltäckande matta, sockelpanel, bred taklist, profilerad mittrosett, bröst- och smygpanel i fönstren, smygpanel i dörröppning.

Garderobspassage med panel.

Rum med fotlist, kälat tak.

Rum med sockelpanel, bred hålkälslist.

Besökt lägenhet

2. tr., 2 rum och kök (mot gatan): Elvärme, varmvind- och kakelugnsuppvärmning, kallvatten, wc, enkla fönster. (Solig lägenhet).

Ursprungliga snickerier, par- och enkeldörrar, smygpanel i dörrar och fönster, bröstpanel i fönstren.

Rummen har korkmattor, sockelpaneler.

Takrosett i salen.

Kök med gas- och vedspis med klinker framför, äldre skåp, rostfri diskbänk, släta dörrar, öppna hyllor.

Linneskåp i hallen.

LINDANSAREN 10
Holländargatan 26 B

Fasad
Portal
Entré, in
Trapphusfönster
Vilplan



Fi 18405



Fi 18348



Fi 18349



Fi 18351



Fi 18350

LINDANSAREN 10
Holländargatan 26 B

Kontor, 1 tr, interiör m dörrar

" smygpanel i fönster
o sockelpanel

Lägenhet 2 tr, sal med
kakelugn

" kök mot fönster
Gård



Fi 18352



Fi 18353



Fi 18354



Fi 18355



Fi 18356