

# Byggnad, lista bostäder

Urval: Företag.Företag lika med 4  
Objekt.Objekt lika med 3408

Byggnad	Byggn. år/Ombyggn. år	BOA	LOA	UBA	Antal lgh.	Antal lokaler
<i>Företag</i>						
4 - Övriga fasighetsägare						
<i>Objekt</i>						
3408 BRF DAVIDSHALL						
1	1930/1930	1 529,0	228,0	1 757,0	18	4
<b>Summa:</b>		<b>1 529,0</b>	<b>228,0</b>	<b>1 757,0</b>	<b>18</b>	<b>4</b>

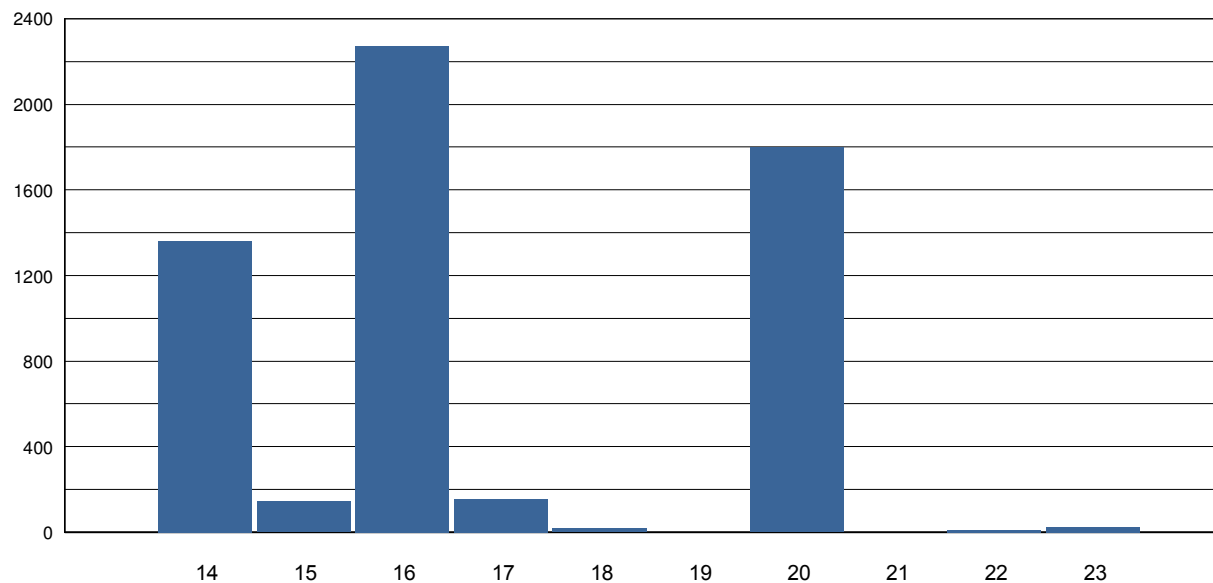
# Underhållsplan 10 år, sammandrag

Startår: 2014  
Antal år: 10  
Utskriftsnivå: Objekt  
Gruppering: Sammandrag  
Kostnadsfaktor: 1,55 Inkl. moms och byggherrekostnader

Kostnadsläge 1302

Objekt	14	15	16	17	18	19	20	21	22	23	Kr/år/UBA	Evig kostn./år/UBA
<i>Företag</i>												
4 - Övriga fastighetsägare												
3408 BRF DAVIDSHALL	1 360	145	2 273	157	18		1 797		11	22	329,04	251,55

Underhållskostnad



# Underhållsplan 10 år, per byggdel

Sida 1 (1)

21ROAND - 2014-01-23 14:46:09

Startår: 2014

Antal år: 10

Utskriftsnivå: Objekt

Gruppering: Byggdel

Kostnadsfaktor: 1,55 Inkl. moms och byggherrekostnader

Kostnadsläge 1302

Byggdel	14	15	16	17	18	19	20	21	22	23	Kr/år/UBA	Evig kostn./år/UBA
<i>Företag</i>												
4 - Övriqa fasiahetsäaare												
<i>Objekt</i>												
3408 - BRF DAVIDSHALL												
<b>1 Mark</b>												
12 Hårdgjorda ytor		38									2,16	0,98
16 Markkompletteringar	3	1	19								1,29	2,51
<b>2 Utvändigt</b>												
21 Fasader												6,39
22 Fasadkompletteringar			4						0,22			5,31
23 Balkonger/skärmatak					18				1,02			9,21
24 Fönster	750						750		85,38			73,00
25 Dörrar entreparti/portar	62						25		4,99			3,27
26 Yttertak												24,03
27 Enheter på tak												9,39
29 Utvändigt övrigt												5,83
<b>3 Invändigt</b>												
30 Invändigt			28				105		7,60			4,78
31 Golv			7						0,41			1,89
32 Väggar invändigt			13						0,76			0,42
33 Tak invändigt							4		0,20			
35 Dörrar invändigt				75					4,29			1,43
<b>5 VVS</b>												
52 Vatten och avlopp			1 745				913		151,28			38,85
56 Värmeanläggningar			434						24,71			36,68
57 Luftbehandling				32					3,04	22		2,53
<b>6 EI</b>												
60 EI	364								20,71			6,02
63 Belysning												1,13
64 Tele				27					1,52			1,01
6S EI sammansatt	180								10,26			6,89
<b>8 Styr och övervakning</b>												
83 Styrsystem			15						0,85			0,71
89 Styr och regler övrigt			8						0,46			0,25
<b>9 Utrustning</b>												
94 Tvätt		105		23						11		9,04
<b>Summa:</b>	<b>1 360</b>	<b>145</b>	<b>2 273</b>	<b>157</b>	<b>18</b>		<b>1 797</b>		<b>11</b>	<b>22</b>	<b>329,04</b>	<b>251,55</b>

# Underhållsplan 20 år, sammandrag

Sida 1 (1)  
21ROAND - 2014-01-23 14:46:27

Startår: 2014  
Antal år: 20  
Utskriftsnivå: Objekt  
Gruppering: Sammandrag  
Kostnadsfaktor: 1,55 Inkl. moms och byggherrekostnader

Kostnadsläge 1302

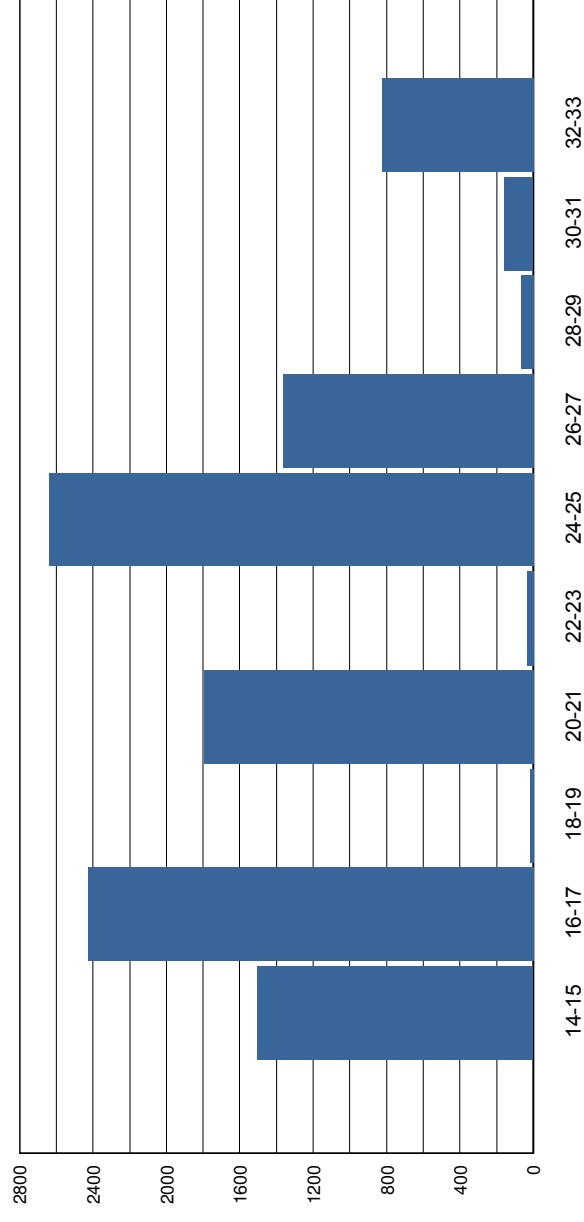
Objekt	14-15	16-17	18-19	20-21	22-23	24-25	26-27	28-29	30-31	32-33	Kr/år/UBA	Evig kostn./år/UBA
--------	-------	-------	-------	-------	-------	-------	-------	-------	-------	-------	-----------	--------------------

Företag

## 4 - Övriga fasthetsägare

3408 BRF DAVIDSHALL	1 504	2 429	18	1 797	32	2 638	1 365	64	158	825	308,24	251,55
---------------------	-------	-------	----	-------	----	-------	-------	----	-----	-----	--------	--------

### Underhållskostnad



# Underhållsplan 20 år, per byggdel

Sida 1 (1)  
21ROAND - 2014-01-23 14:46:58

Startår: 2014  
 Antal år: 20  
 Utskriftsnivå: Objekt  
 Gruppering: Byggedel  
 Kostnadsfaktor: 1,55 Inkl. moms och byggherrekostnader  
 Kostnadsläge 1302

Byggedel	14-15	16-17	18-19	20-21	22-23	24-25	26-27	28-29	30-31	32-33	Kr/år/UBA	Evig kostn./år/UBA
<i>Företag</i>												
<b>4 - Övriga fasighetsägare</b>												
<i>Objekt</i>												
<b>3408 - BRF DAVIDSHALL</b>												
<b>1 Mark</b>												
12 Härdgjorda ytor	38	19				82			7		1,29	0,98
16 Markkompletteringar	4										2,96	2,51
<b>2 Utvändigt</b>												
21 Fasader		4					220				6,26	6,39
22 Fasadkompletteringar			18				4	18			0,22	5,31
23 Balkonger/skärmtak										1,02	9,21	9,21
24 Fönster	750			750			750			750	85,38	73,00
25 Dörrar entreparti/portar	62			25			25			25	3,93	3,27
26 Yttertak						6	46			0,16	1,32	24,03
27 Enheter på tak							234			6,67	9,39	9,39
29 Utvändigt övrigt												5,83
<b>3 Invändigt</b>												
30 Invändigt		28		105					18		4,30	4,78
31 Golv		7									0,20	1,89
32 Väggar invändigt		13									0,38	0,42
33 Tak invändigt				4							0,10	0,42
35 Dörrar invändigt		75									2,15	1,43
<b>5 VVS</b>												
52 Vatten och avlopp	1 745			913		45					76,93	38,85
56 Värmeanläggningar	434					2 401	46		28		82,77	36,68
57 Luftbehandling	32				22			32			2,42	2,53
<b>6 EI</b>												
60 EI	364										10,36	6,02
63 Belysning							40				1,13	1,13
64 Tele		27								27	1,52	1,01
6S EI sammansatt	180										5,13	6,89
<b>8 Styr och övervakning</b>												
83 Styrsystem		15						15			0,85	0,71
89 Styr och regler övrigt		8									0,23	0,25
<b>9 Utrustning</b>												
94 Tvätt	105	23			11	105			105	23	10,58	9,04
<b>Summa:</b>	<b>1 504</b>	<b>2 429</b>	<b>18</b>	<b>1 797</b>	<b>32</b>	<b>2 638</b>	<b>1 365</b>	<b>64</b>	<b>158</b>	<b>825</b>	<b>308,24</b>	<b>251,55</b>

# Åtgärdsplanering 2014, Totalt

Sida 1 (1)

21ROAND - 2014-01-23 14:47:17

Kostnadsfaktor: 1,55 Inkl. moms och byggherrekostnader

Gruppering: (Ingen)

Utskriftsnivå: Objekt

Startår: 2014

Slutår: 2014

Kostnadsläge 1302

Åtgärd	Mängd	Kostnad
<i>Företag</i>		
4 - Övriga fasighetsägare		
<i>Objekt</i>		
3408 - BRF DAVIDSHALL		
16328	Grindar, målning smidesgrind ca 5 m2	1,0 st 2 852
24117	Träfönster 2-glas 1-luft < 1m2, strykning utsida och mellan	23,0 st 74 152
24126	Träfönster 2-glas 1-luft > 1m2, strykning utsida	6,0 st 18 860
24127	Träfönster 2-glas 1-luft > 1m2, strykning utsida och mellan	18,0 st 79 069
24137	Träfönster 2-glas 2-luft, strykning utsida och mellan	95,0 st 528 333
24167	Fönsterdörr trä 2-glas dubbel, strykning utsida och mellan	7,0 st 49 650
25216	Dörrar trä med glasruta, 2 ggr strykning utsida	4,0 st 6 944
25218	Dörrar trä med glasruta, 2 ggr strykning in- och utsida	3,0 st 9 021
25510	Slagportar trä,	30,0 46 500
60132	Rum 20-40 m2, byte elinstallationer lysrör	52,0 m <sup>2</sup> 59 644
60142	Rum > 40 m2, byte elinstallationer lysrör	108,0 m <sup>2</sup> 118 854
60451	Källare, byte elinstallationer glödljus	120,0 m <sup>2</sup> 8 556
60452	Källare, byte elinstallationer lysrör	45,0 m <sup>2</sup> 9 277
60481	Enkla utrymmen > 10 m2, byte elinstallationer glödljus	40,0 m <sup>2</sup> 11 284
60541	Trapphus h > 2.7 m, byte elinstallationer lysrör	154,0 m <sup>2</sup> 143 220
60642	Våtrum 10-20 m2, byte elinstallationer lysrör	18,0 m <sup>2</sup> 13 113
6S3LE	Elsystem i lägenheter, Byte inne i lgh	11,0 st 180 201
<b>Summa objekt:</b>		<b>1 359 530</b>

**Kostnadsfaktor:** 1,55 Inkl. moms och byggherrekostnader

**Gruppering:** (Ingen)

**Utskriftsnivå:** Registrerad nivå

**Startår:** 2014

**Slutår:** 2014

Kostnadsläge 1302

**Åtgärd** **Mängd** **Kostnad**

*Företag*

4 - Övriga fasighetsägare

*Objekt*

*Byggnad*

3408 - BRF DAVIDSHALL

1 -

**System:** EL -

6S3LE Elsystem i lägenheter, Byte inne i lgh 11,0 st 180 201

*Byggnadsdel*

F1 - FASAD MOT KÄRLEKSGATAN

16328	Grindar, målning smidesgrind ca 5 m2	1,0 st	2 852
24117	Träfönster 2-glas 1-luft < 1m2, strykning utsida och mellan	5,0 st	16 120
24126	Träfönster 2-glas 1-luft > 1m2, strykning utsida	5,0 st	15 717
24127	Träfönster 2-glas 1-luft > 1m2, strykning utsida och mellan	6,0 st	26 356
24137	Träfönster 2-glas 2-luft, strykning utsida och mellan	21,0 st	116 789
25216	Dörrar trä med glasruta, 2 ggr strykning utsida	4,0 st	6 944

*Byggnadsdel*

F2 - FASAD MOT DAVIDSHALLSTORG

24117	Träfönster 2-glas 1-luft < 1m2, strykning utsida och mellan	10,0 st	32 240
24126	Träfönster 2-glas 1-luft > 1m2, strykning utsida	1,0 st	3 143
24127	Träfönster 2-glas 1-luft > 1m2, strykning utsida och mellan	12,0 st	52 712
24137	Träfönster 2-glas 2-luft, strykning utsida och mellan	39,0 st	216 895
25218	Dörrar trä med glasruta, 2 ggr strykning in- och utsida	1,0 st	3 007
25510	Slagportar trä,	15,0	23 250

*Byggnadsdel*

F3 - FASAD MOT GÅRD

24117	Träfönster 2-glas 1-luft < 1m2, strykning utsida och mellan	8,0 st	25 792
24137	Träfönster 2-glas 2-luft, strykning utsida och mellan	35,0 st	194 649
24167	Fönsterdörr trä 2-glas dubbel, strykning utsida och mellan	7,0 st	49 650
25218	Dörrar trä med glasruta, 2 ggr strykning in- och utsida	2,0 st	6 014
25510	Slagportar trä,	15,0	23 250

*Våning*

BOTTENVÅNING - BOTTENVÅNING

<b>Rum:</b>	101 - ENTRÉ 10 A		
60541	Trapphus h > 2.7 m, byte elinstallationer glödljus	7,0 m <sup>2</sup>	6 510
<b>Rum:</b>	102 - TRAPPHUS 10 A		
60541	Trapphus h > 2.7 m, byte elinstallationer glödljus	75,0 m <sup>2</sup>	69 750
<b>Rum:</b>	103 - PASSAGE 10 B		
60481	Enkla utrymmen > 10 m2, byte elinstallationer glödljus	40,0 m <sup>2</sup>	11 284
<b>Rum:</b>	104 - TRAPPHUS 10 B		
60541	Trapphus h > 2.7 m, byte elinstallationer glödljus	72,0 m <sup>2</sup>	66 960
<b>Rum:</b>	110 - DJURENS VÄNNER		
60142	Rum > 40 m2, byte elinstallationer lysrör	60,0 m <sup>2</sup>	66 030
<b>Rum:</b>	111 - KONST		
60132	Rum 20-40 m2, byte elinstallationer lysrör	24,0 m <sup>2</sup>	27 528
<b>Rum:</b>	112 - SKRÄDDERI		
60132	Rum 20-40 m2, byte elinstallationer lysrör	28,0 m <sup>2</sup>	32 116
<b>Rum:</b>	113 - PORSLIN		
60142	Rum > 40 m2, byte elinstallationer lysrör	48,0 m <sup>2</sup>	52 824

*Våning*

KÄLLARVÅNING - KÄLLARVÅNING

<b>Rum:</b>	001 - KÄLLARGÅNGAR		
60451	Källare, byte elinstallationer glödljus	50,0 m <sup>2</sup>	3 565

# Åtgärdsplanering 2014, Byggnad

Sida 2 (2)

21ROAND - 2014-01-23 14:47:54

**Kostnadsfaktor:** 1,55 Inkl. moms och byggherrekostnader**Gruppering:** (Ingen)**Utskriftsnivå:** Registrerad nivå**Startår:** 2014**Slutår:** 2014

Kostnadsläge 1302

Åtgärd	Mängd	Kostnad
<b>Rum:</b> 002 - VARMECENTRAL		
60452 Källare, byte elinstallationer lysrör	45,0 m <sup>2</sup>	9 277
<b>Rum:</b> 003 - TVÄTTSTUGA		
60642 Våtrum 10-20 m2, byte elinstallationer lysrör	18,0 m <sup>2</sup>	13 113
<i>Våning</i>		
<b>VINDSVÄNIG - VINDSVÄNING</b>		
<b>Rum:</b> 001 - VINDSGÅNG		
60451 Källare, byte elinstallationer glödljus	70,0 m <sup>2</sup>	4 991
<b>Summa byggnad:</b>		1 359 530



# Åtgärdsplanering 2015, Totalt

Sida 1 (1)

21ROAND - 2014-01-23 14:48:18

Kostnadsfaktor: 1,55 Inkl. moms och byggherrekostnader

Gruppering: (Ingen)

Utskriftsnivå: Objekt

Startår: 2015

Slutår: 2015

Kostnadsläge 1302

Åtgärd		Mängd	Kostnad
<i>Företag</i>			
4 - Övriga fasighetsägare			
<i>Objekt</i>			
3408 - BRF DAVIDSHALL			
12125	Asfalt gångbar, omläggning, handläggning 20-100 m2	90,0 m <sup>2</sup>	30 690
12375	Betongmarksten, justering 10 % av bruttoytan	55,0 m <sup>2</sup>	7 332
16246	Skyddsräcken inkl. fundament, målning sektionsräcke	3,0 m	1 176
94216	Torktumlare, byte 4,5-7,5 kg med kondensor	1,0 st	60 295
94236	Torkskåp, byte 8,5-10,5 kg	1,0 st	45 059
<b>Summa objekt:</b>			<b>144 551</b>

# Åtgärdsplanering 2015, Mark

Sida 1 (1)

21ROAND - 2014-01-23 14:48:47

Kostnadsfaktor: 1,55 Inkl. moms och byggherrekostnader

Gruppering: (Ingen)

Utskriftsnivå: Registrerad nivå

Startår: 2015

Slutår: 2015

Kostnadsläge 1302

Åtgärd	Mängd	Kostnad
<i>Företag</i>		
4 - Övriga fasighetsägare		
<i>Objekt</i>		
3408 - BRF DAVIDSHALL		
<i>Markyta</i>		
MARK		
12125	Asfalt gångbar, omläggning, handläggning 20-100 m2	90,0 m <sup>2</sup> 30 690
12375	Betongmarksten, justering 10 % av bruttoytan	55,0 m <sup>2</sup> 7 332
16246	Skyddsräcken inkl. fundament, målning sektionsräcke	3,0 m 1 176

# Åtgärdsplanering 2015, Byggnad

Sida 1 (1)

21ROAND - 2014-01-23 14:49:23

**Kostnadsfaktor:** 1,55 Inkl. moms och byggherrekostnader**Gruppering:** (Ingen)**Utskriftsnivå:** Registrerad nivå**Startår:** 2015**Slutår:** 2015

Kostnadsläge 1302

Åtgärd	Mängd	Kostnad
<i>Företag</i>		
4 - Övriga fasighetsägare		
<i>Objekt</i>		
3408 - BRF DAVIDSHALL		
<i>Våning</i>		
KÄLLARVÅNING - KÄLLARVÅNING		
<b>Rum:</b> 003 - TVÄTTSTUGA		
94216	Torktumlare, byte 4,5-7,5 kg med kondensor	1,0 st 60 295
94236	Torkskåp, byte 8,5-10,5 kg	1,0 st 45 059
<b>Summa byggnad:</b>		105 354

# Åtgärdsplanering 2016, Totalt

Sida 1 (1)

21ROAND - 2014-01-23 14:50:17

Kostnadsfaktor: 1,55 Inkl. moms och byggherrekostnader  
Gruppering: (Ingen)  
Utskriftsnivå: Objekt  
Startår: 2016  
Slutår: 2016

Kostnadsläge 1302

Åtgärd	Mängd	Kostnad
<i>Företag</i>		
4 - Övriga fasighetsägare		
<i>Objekt</i>		
3408 - BRF DAVIDSHALL		
16230	Träplank,	12,0 18 600
22122	Sockel puts, lagning h < 0.5 m 5 %	67,0 m 2 077
22125	Sockel puts, 1 gg strykning	47,0 m 1 748
30455	Källare, helmålning	45,0 m <sup>2</sup> 15 764
30644	Våtrum yta 10-20 m2, omfogn. 10 % kakel, helmåln.	18,0 m <sup>2</sup> 12 555
31212	Klinkerplattor på golv (VA), omfogning/lagning 10% av ytan	18,0 m <sup>2</sup> 7 142
32613	Putsade väggar, omputsning > 10 m2	20,0 m <sup>2</sup> 13 330
52212	Cirkulationspump, vatten, byte 0.10 kW / G1 1/2"	1,0 st 11 067
5251U	Kv-, Vv- och Vvc-ledningar, byte, exkl ventiler	22,0 st 1 657 021
5251V	Ventiler Kv-, Vv- och Vvc-ledn, byte ventiler	22,0 st 76 418
56251	Värmeväxlare, byte < 150 kW	2,0 st 95 883
56361	Motoriserad ventil, värme, byte DN 25	2,0 st 11 718
56382	Cirkulationspump, värme, byte 0.55 kW / DN 32-40	1,0 st 32 535
5651V	Ventiler till värmeledningar, byte per lgh	22,0 st 99 879
5681V	Ventiler till radiatorer, byte per lgh	22,0 st 106 869
5683I	Inreglering, värme, injustering per lägenhet	22,0 st 46 035
5683P	Packbox, injustering radiator ventil	110,0 st 27 962
56872	Expansionskärl, slutet, byte < 200 liter	2,0 st 13 299
8321A	Styr- och reglerenhet, byte vattenb.värme, stor fast	1,0 st 14 871
89111	Ställdon, byte	2,0 st 7 998
<b>Summa objekt:</b>		<b>2 272 771</b>

# Åtgärdsplanering 2016, Mark

Sida 1 (1)

21ROAND - 2014-01-23 14:50:42

Kostnadsfaktor: 1,55 Inkl. moms och byggherrekostnader

Gruppering: (Ingen)

Utskriftsnivå: Registrerad nivå

Startår: 2016

Slutår: 2016

Kostnadsläge 1302

Åtgärd	Mängd	Kostnad
<i>Företag</i>		
4 - Övriga fasighetsägare		
<i>Objekt</i>		
3408 - BRF DAVIDSHALL		
<i>Markyta</i>		
MARK		
16230	Träplank,	12,0
		18 600

# Åtgärdsplanering 2016, Byggnad

Sida 1 (1)

21ROAND - 2014-01-23 14:51:06

Kostnadsfaktor: 1,55 Inkl. moms och byggherrekostnader

Gruppering: (Ingen)

Utskriftsnivå: Registrerad nivå

Startår: 2016

Slutår: 2016

Kostnadsläge 1302

**Åtgärd** **Mängd** **Kostnad****Företag****4 - Övriga fasighetsägare****Objekt****Byggnad****3408 - BRF DAVIDSHALL****1 -****System:** VS -

5251U	Kv-,Vv- och Vvc-ledningar, byte, exkl ventiler	22,0 st	1 657 021
5251V	Ventiler Kv-,Vv- och Vvc-ledn, byte ventiler	22,0 st	76 418
5651V	Ventiler till värmeledningar, byte per lgh	22,0 st	99 879
5681V	Ventiler till radiatorer, byte per lgh	22,0 st	106 869
5683I	Inreglering, värme, injustering per lägenhet	22,0 st	46 035
5683P	Packbox, injustering radiator ventil	110,0 st	27 962

**Byggnadsdel****F1 - FASAD MOT KÄRLEKSGATAN**

22122	Sockel puts, lagning h < 0.5 m 5 %	20,0 m	620
22125	Sockel puts, 1 gg strykning	20,0 m	744

**Byggnadsdel****F2 - FASAD MOT DAVIDSHALLSTORG**

22122	Sockel puts, lagning h < 0.5 m 5 %	27,0 m	837
22125	Sockel puts, 1 gg strykning	27,0 m	1 004

**Byggnadsdel****F3 - FASAD MOT GÅRD**

22122	Sockel puts, lagning h < 0.5 m 5 %	20,0 m	620
-------	------------------------------------	--------	-----

**Våning****KÄLLARVÅNING - KÄLLARVÅNING****Rum:** 002 - VÄRMECENTRAL

30455	Källare, helmålning	45,0 m <sup>2</sup>	15 764
32613	Putsade väggar, omputsning > 10 m2	20,0 m <sup>2</sup>	13 330
52212	Cirkulationspump, vatten, byte 0.10 kW / G1 1/2"	1,0 st	11 067
56251	Värmeväxlare, byte < 150 kW	2,0 st	95 883
56361	Motoriserad ventil, värme, byte DN 25	2,0 st	11 718
56382	Cirkulationspump, värme, byte 0.55 kW / DN 32-40	1,0 st	32 535
56872	Expansionskärl, slutet, byte < 200 liter	2,0 st	13 299
8321A	Styr- och reglerenhet, byte vattenb.värme, stor fast	1,0 st	14 871
89111	Ställdon, byte	2,0 st	7 998

**Rum:** 003 - TVÄTTSTUGA

30644	Våtrum yta 10-20 m2, omfogn. 10 % kakel, helmål.	18,0 m <sup>2</sup>	12 555
31212	Klinkerplattor på golv (VA), omfogning/lagning 10% av ytan	18,0 m <sup>2</sup>	7 142

**Summa byggnad:**

2 254 171

# Besiktningrapport

Sida 1 (5)

21ROAND - 2014-01-23 14:51:41

Kostnadsfaktor: 1,55 Inkl. moms och byggherrekostnader

Kostnadsläge 1302

Åtgärd	Mängd	Nästa år	Intervall,	Föreg. år	Kostnad	
<i>Företag</i>						
4 - Övriga fasighetsägare						
<i>Objekt</i>						
3408 - BRF DAVIDSHALL -						
<b>Markyta:</b>	<b>MARK -</b>					
12125	Asfalt gångbar, omläggning, handläggning 20-100 m2 Sprickor, fel lutning bl.a.vid/runt brunn	90,0 m <sup>2</sup>	2015	25	30 690	
12375	Betongmarksten, justering 10 % av bruttoyta	55,0 m <sup>2</sup>	2015	15	2000	7 332
16230	Träplank Byte: Uteplats, cykelskjul	50,0	2025	24	0	77 500
16230	Träplank Renovering: Uteplats, cykelskjul	12,0	2016	24	0	18 600
16246	Skyddsräcken inkl. fundament, målning sektionsräcke	3,0 m	2015	10		1 176
26312	Takpapp 1-lag, byte SEP 5500 Cykelskjul	20,0 m <sup>2</sup>	2025	24		5 580

# Besiktningrapport

Sida 2 (5)

21ROAND - 2014-01-23 14:51:41

Kostnadsfaktor: 1,55 Inkl. moms och byggherrekostnader

Kostnadsläge 1302

Åtgärd	Mängd	Nästa år	Intervall,	Föreg. år	Kostnad	
Objekt	Byggnad					
<b>3408 - BRF DAVIDSHALL</b>						
<b>Byggnadsdel: F1 - FASAD MOT KÄRLEKSGATAN</b>						
16328	Grindar, målning smidesgrind ca 5 m2	1,0 st	2014	10	2 852	
	Butiksentré					
21243	Stålplåt slät, byte 100 % av ytan	2,0 m <sup>2</sup>	2036	30	2006	2 356
	Burspråkstak					
21511	Slätputs, omputsning 10 % av ytan	200,0 m <sup>2</sup>	2026	20	2006	28 830
21516	Slätputs, 2 ggr strykning	200,0 m <sup>2</sup>	2026	20	2006	34 100
22122	Sockel puts, lagning h < 0.5 m 5 %	20,0 m	2016	10	2006	620
22125	Sockel puts, 1 gg strykning	20,0 m	2016	10	2006	744
22211	Stuprör, byte galv/lack	30,0 m	2036	30	2006	19 995
22231	Stuprörsanslutning, byte gjutjärn l < 1.5 m	2,0 st	2066	60	2006	4 402
22311	Täcklistor < 0.1 m, byte galv/lack	50,0 m	2036	30	2006	11 703
22331	Fönsterbleck, byte galv/lack	35,0 m	2036	30	2006	8 246
22630	Ventilationsgaller	5,0	2046	40	2006	7 750
	20 st ytterväggsgaller					
24117	Träfönster 2-glas 1-luft < 1m2, strykning utsida och mellan	5,0 st	2014	6	2006	16 120
	Källarfönster					
24126	Träfönster 2-glas 1-luft > 1m2, strykning utsida	5,0 st	2014	6	2006	15 717
	Butiksfönster					
24127	Träfönster 2-glas 1-luft > 1m2, strykning utsida och mellan	6,0 st	2014	6	2006	26 356
24137	Träfönster 2-glas 2-luft, strykning utsida och mellan	21,0 st	2014	6	2006	116 789
25216	Dörrar trä med glasruta, 2 ggr strykning utsida	4,0 st	2014	6	2006	6 944
29114	Fasadställningar, målarställning	290,0 m <sup>2</sup>	2026	20	2006	57 087
<b>Byggnadsdel: F2 - FASAD MOT DAVIDSHALLSTORG</b>						
21243	Stålplåt slät, byte 100 % av ytan	4,0 m <sup>2</sup>	2036	30	2006	4 712
	Burspråkstak					
21511	Slätputs, omputsning 10 % av ytan	330,0 m <sup>2</sup>	2026	20	2006	47 570
21516	Slätputs, 2 ggr strykning	330,0 m <sup>2</sup>	2026	20	2006	56 265
22122	Sockel puts, lagning h < 0.5 m 5 %	27,0 m	2016	10	2006	837
22125	Sockel puts, 1 gg strykning	27,0 m	2016	10	2006	1 004
22211	Stuprör, byte galv/lack	30,0 m	2036	30	2006	19 995
22231	Stuprörsanslutning, byte gjutjärn l < 1.5 m	2,0 st	2066	60	2006	4 402
22311	Täcklistor < 0.1 m, byte galv/lack	80,0 m	2036	30	2006	18 724
22331	Fönsterbleck, byte galv/lack	55,0 m	2036	30	2006	12 958
22630	Ventilationsgaller	6,4	2046	40	2006	9 920
	20 st ytterväggsgaller					
24117	Träfönster 2-glas 1-luft < 1m2, strykning utsida och mellan	10,0 st	2014	6	2006	32 240
	Källarfönster					
24126	Träfönster 2-glas 1-luft > 1m2, strykning utsida	1,0 st	2014	6	2006	3 143
	Butiksfönster					
24127	Träfönster 2-glas 1-luft > 1m2, strykning utsida och mellan	12,0 st	2014	6	2006	52 712
24137	Träfönster 2-glas 2-luft, strykning utsida och mellan	39,0 st	2014	6	2006	216 895
25218	Dörrar trä med glasruta, 2 ggr strykning in- och utsida	1,0 st	2014	6	2006	3 007
25510	Slagportar trä	15,0	2014	30		23 250
	Kostnad? Målning/renovering					
25513	Slagportar trä, justering	1,0 st	2020	6		1 504
25518	Slagportar trä, 2 ggr strykning ca 5 m2	2,0 st	2020	6		3 100
	Mängd = in-och utsida					
29114	Fasadställningar, målarställning	450,0 m <sup>2</sup>	2026	30	2006	88 583
63786	Exteriörbelysning på vägg/tak, byte Hg 80W, vandalsäker	4,0 st	2026	20		22 692
	Entrébelysning					
<b>Byggnadsdel: F3 - FASAD MOT GÅRD</b>						
21321	Tegelfogar, omfogning 5 % av ytan	340,0 m <sup>2</sup>	2026	20	2006	53 227
22122	Sockel puts, lagning h < 0.5 m 5 %	20,0 m	2016	10	2006	620
22211	Stuprör, byte galv/lack	60,0 m	2036	30	2006	39 990
22221	Hängrännor, byte galv/lack	40,0 m	2036	30	2006	22 072



Åtgärd	Mängd	Nästa år	Intervall,	Föreg. år	Kostnad	
Objekt	Byggnad					
<b>3408 - BRF DAVIDSHALL</b>						
<b>Byggnadsdel: F3 - FASAD MOT GÅRD</b>						
22231	Stuprörsanslutning, byte gjutjärn l < 1.5 m	4,0 st	2066	60	2006	8 804
22331	Fönsterbleck, byte galv/lack	60,0 m	2036	30	2006	14 136
22533	Fasadstegar, byte galv med ryggstöd	14,0 m	2036	30	2006	63 581
	Kvar??					
22630	Ventilationsgaller 42 st ytterväggsgaller	12,8	2046	40	2006	19 840
23022	Balkong betong, renov. utanpåliggande < 4 m2 Vissa större än 4 m2	10,0 st	2038	30	2008	431 520
23026	Balkong betong, helmålning < 4 m2 Avser målning av räcken	10,0 st	2018	10	2008	17 980
24117	Träfönster 2-glas 1-luft < 1m2, strykning utsida och mellan Källarfönster	8,0 st	2014	6	2006	25 792
24137	Träfönster 2-glas 2-luft, strykning utsida och mellan	35,0 st	2014	6	2006	194 649
24167	Fönsterdörr trä 2-glas dubbel, strykning utsida och mellan	7,0 st	2014	6	2006	49 650
24363	Fönsterdörr aluminium dubbel, byte trä/aluminium (2+1) Trapphus	4,0 st	2048	40	2008	130 262
25218	Dörrar trä med glasruta, 2 ggr strykning in- och utsida	2,0 st	2014	6	2006	6 014
25510	Slagportar trä Kostnad? Målning/renovering	15,0	2014	30		23 250
25513	Slagportar trä, justering	1,0 st	2020	6		1 504
25518	Slagportar trä, 2 ggr strykning ca 5 m2 Mängd = in-och utsida	2,0 st	2020	6		3 100
29114	Fasadställningar, målarställning	450,0 m <sup>2</sup>	2026	20	2006	88 583
63786	Exteriörbelysning på vägg/tak, byte Hg 80W, vandalsäker	3,0 st	2026	20	2006	17 019
<b>Byggnadsdel: TAK - YTTERTAK</b>						
26233	Takplåt aluminium bandtäckt, byte 100 % av ytan	620,0 m <sup>2</sup>	2036	30	2006	1 095 540
26233	Takplåt aluminium bandtäckt, byte 100 % av ytan Väggar på kupor	25,0 m <sup>2</sup>	2036	30	2006	44 175
26812	Fotrännor, byte galv/lack Mot gator	53,0 m	2036	30	2006	119 939
27013	Takdetaljer samtliga, byte stor omfattning ca 25 %	620,0 m <sup>2</sup>	2036	30	2006	212 381
27123	Skorsten tegel, omfogning	65,0 m <sup>2</sup>	2026	20	2006	46 345
27124	Skorsten tegel, byte krona	11,0 st	2036	30	2006	34 612
<b>Plåttad</b>						
27241	Takluckor, byte galv/lack 60x60 cm	1,0 st	2036	30	2006	5 131
27611	Landgångar, byte smide	40,0 m	2036	30	2006	102 300
27621	Takstegar, byte smide	12,0 m	2036	30	2006	14 136
27631	Takräcke, byte smide	80,0 m	2036	30	2006	57 040
<b>System: EL -</b>						
6S3LE	Elsystem i lägenheter, Byte inne i lgh Antaget: 7st lgh + 4st lokaler	11,0 st	2014	60	1930	180 201
6S3LE	Elsystem i lägenheter, Byte inne i lgh Antaget: 11 st lgh utfört 2010?	11,0 st	2070	60	2010	180 201
6S3SE	Elsystem, Byte stigarledningar	22,0 st	2070	60	2010	365 961
<b>System: LÅS -</b>						
35953	Låssystem, byte cylinder och kista Skallås	9,0 st	2017	30		21 902
35953	Låssystem, byte cylinder och kista Invändiga lås	22,0 st	2017	30		53 537
64711	Kodsystem, byte kodlås, tablå	2,0 st	2017	15		5 859
64712	Kodsystem, byte kodcentral, < 4 lås	2,0 st	2017	15		20 801
<b>System: VENT -</b>						
57011	OVK- besiktning, självdrag Senast 2017-11-20	1 757,0 m <sup>2</sup>	2017	6	2008	13 617
57021	Rensning ventkanaler, självdrag, lägenheter/lokaler	1 757,0 m <sup>2</sup>	2017	12	2008	9 804

Åtgärd	Mängd	Nästa år	Intervall,	Föreg. år	Kostnad
<i>Objekt</i>		<i>Byggnad</i>			
<b>3408 - BRF DAVIDSHALL</b>		<b>1 -</b>			
<b>System:</b>	<b>VENT -</b>				
5702R	Rensning lmkanaler	1 757,0m <sup>2</sup>	2017	6	2008 8 170
<b>System:</b>	<b>VS -</b>				
5251U	Kv-,Vv- och Vvc-ledningar, byte, exkl ventiler	22,0st	2016	50	1930 1 657 021
5251V	Ventiler Kv-,Vv- och Vvc-ledn, byte ventiler	22,0st	2016	25	76 418
5252A	Ledningsnät avlopp, byte allt per lgh	19,0st	2020	70	1930 913 451
	Relining (strumpa) både köks- och badrumsavlopp				
5252A	Ledningsnät avlopp, byte allt per lgh	3,0st	2038	25	2013 384 611
	TRP.B: 1st. stam & 3st. lgh.				
5252R	Avloppsledning, rensning, nät och mark per lgh	22,0st	2025	15	2010 45 217
	Puls inkl. filmat				
5651U	Värmeledningar exkl ventiler, byte per lgh	22,0st	2025	60	1930 1 545 480
5651V	Ventiler till värmeledningar, byte per lgh	22,0st	2016	30	99 879
5681U	Radiatorer exkl ventiler, byte per lgh	22,0st	2025	50	855 023
5681V	Ventiler till radiatorer, byte per lgh	22,0st	2016	25	106 869
5683I	Inreglering, värme, injustering per lägenhet	22,0st	2016	10	0 46 035
5683P	Packbox, injustering radiator ventil	110,0st	2016	15	0 27 962
<i>Våning</i>					
<b>BOTTENVÅNING - BOTTENVÅNING</b>					
<b>Rum:</b>	<b>101 - ENTRÉ 10 A</b>	<b>NTA:</b>	<b>7,0 m<sup>2</sup></b>		
30515	Entré/Trapphus > 20 m2, helmålning	7,0m <sup>2</sup>	2020	18	3 798
31252	Cementmosaikgolv, slipning	7,0m <sup>2</sup>	2040	36	4 774
60541	Trapphus h > 2.7 m, byte elinstallationer glödljus	7,0m <sup>2</sup>	2014	24	6 510
<b>Rum:</b>	<b>102 - TRAPPHUS 10 A</b>	<b>NTA:</b>	<b>75,0 m<sup>2</sup></b>		
30515	Entré/Trapphus > 20 m2, helmålning	75,0m <sup>2</sup>	2020	18	40 688
31252	Cementmosaikgolv, slipning	75,0m <sup>2</sup>	2040	36	51 150
60541	Trapphus h > 2.7 m, byte elinstallationer glödljus	75,0m <sup>2</sup>	2014	24	69 750
<b>Rum:</b>	<b>103 - PASSAGE 10 B</b>	<b>NTA:</b>	<b>40,0 m<sup>2</sup></b>		
30515	Entré/Trapphus > 20 m2, helmålning	40,0m <sup>2</sup>	2020	18	21 700
33127	Målad takyta 2 ggr latex, spackling bättring strykning	40,0m <sup>2</sup>	2020	0	3 534
60481	Enkla utrymmen > 10 m2, byte elinstallationer glödljus	40,0m <sup>2</sup>	2014	24	11 284
<b>Rum:</b>	<b>104 - TRAPPHUS 10 B</b>	<b>NTA:</b>	<b>72,0 m<sup>2</sup></b>		
30515	Entré/Trapphus > 20 m2, helmålning	72,0m <sup>2</sup>	2020	18	39 060
31252	Cementmosaikgolv, slipning	72,0m <sup>2</sup>	2040	36	49 104
60541	Trapphus h > 2.7 m, byte elinstallationer glödljus	72,0m <sup>2</sup>	2014	24	66 960
<b>Rum:</b>	<b>110 - DJURENS VÄNNER</b>	<b>NTA:</b>	<b>0,0 m<sup>2</sup></b>		
60142	Rum > 40 m2, byte elinstallationer lysrör	60,0m <sup>2</sup>	2014	60	66 030
<b>Rum:</b>	<b>111 - KONST</b>	<b>NTA:</b>	<b>0,0 m<sup>2</sup></b>		
60132	Rum 20-40 m2, byte elinstallationer lysrör	24,0m <sup>2</sup>	2014	60	27 528
<b>Rum:</b>	<b>112 - SKRÄDDERI</b>	<b>NTA:</b>	<b>0,0 m<sup>2</sup></b>		
60132	Rum 20-40 m2, byte elinstallationer lysrör	28,0m <sup>2</sup>	2014	60	32 116
<b>Rum:</b>	<b>113 - PORSLIN</b>	<b>NTA:</b>	<b>0,0 m<sup>2</sup></b>		
60142	Rum > 40 m2, byte elinstallationer lysrör	48,0m <sup>2</sup>	2014	60	52 824
<i>Våning</i>					
<b>KÄLLARVÅNING - KÄLLARVÅNING</b>					
<b>Rum:</b>	<b>001 - KÄLLARGÅNGAR</b>	<b>NTA:</b>	<b>50,0 m<sup>2</sup></b>		
30455	Källare, helmålning	50,0m <sup>2</sup>	2030	18	2012 17 515
60451	Källare, byte elinstallationer glödljus	50,0m <sup>2</sup>	2014	24	3 565
<b>Rum:</b>	<b>002 - VÄRMECENTRAL</b>	<b>NTA:</b>	<b>45,0 m<sup>2</sup></b>		
30455	Källare, helmålning	45,0m <sup>2</sup>	2016	18	0 15 764
32613	Putsade väggar, omputsning > 10 m2	20,0m <sup>2</sup>	2016	18	13 330
	Nedre del av väggar				
52212	Cirkulationspump, vatten, byte 0.10 kW / G1 1/2"	1,0st	2016	18	11 067
56251	Värmeväxlare, byte < 150 kW	1,0st	2016	20	1982 47 942
56251	Värmeväxlare, byte < 150 kW	1,0st	2016	20	1982 47 942
56361	Motoriserad ventil, värme, byte DN 25	2,0st	2016	18	11 718

Åtgärd	Mängd	Nästa år	Intervall,	Föreg. år	Kostnad
<i>Objekt</i>	<i>Byggnad</i>				
<b>3408 - BRF DAVIDSHALL</b>	<b>1 -</b>				

## Våning

**KÄLLARVÅNING - KÄLLARVÅNING**

Rum:	002 - VÄRMECENTRAL	NTA:	45,0 m <sup>2</sup>			
56382	Cirkulationspump, värme, byte 0.55 kW / DN 32-40	1,0st	2016	20		32 535
56872	Expansionskärl, slutet, byte < 200 liter	2,0st	2016	30	1981	13 299
60452	Källare, byte elinstallationer lysrör	45,0m <sup>2</sup>	2014	24		9 277
8321A	Styr- och reglerenhet, byte vattenb.värme, stor fast	1,0st	2016	12		14 871
89111	Ställdon, byte	2,0st	2016	18		7 998
Rum:	003 - TVÄTTSTUGA	NTA:	18,0 m <sup>2</sup>			
30644	Våtrum yta 10-20 m2, omfogn. 10 % kakel, helmåln.	18,0m <sup>2</sup>	2016	18		12 555
31212	Klinkerplattor på golv (VA), omfogning/lagning 10% av ytan	18,0m <sup>2</sup>	2016	18		7 142
60642	Våtrum 10-20 m2, byte elinstallationer lysrör	18,0m <sup>2</sup>	2014	24		13 113
94113	Tvättmaskiner, byte 5,5-7,5 kg	1,0st	2025	15	2010	52 437
	W 465H					
94113	Tvättmaskiner, byte 5,5-7,5 kg	1,0st	2025	15	2010	52 437
	W 465H					
94143	Mangel, byte golvplacerad kallmangel	1,0st	2017	15		22 878
	KM 80					
94216	Torktumlare, byte 4,5-7,5 kg med kondensor	1,0st	2015	15	1994	60 295
	TT 165					
94236	Torkskåp, byte 8,5-10,5 kg	1,0st	2015	15	1998	45 059
	TS 121. Renoverat 2013					
94312	Tvättbänkar, byte med blandare	1,0st	2022	30	1992	10 540

## Våning

**VINDSVÅNING - VINDSVÅNING**

Rum:	001 - VINDSGÅNG	NTA:	70,0 m <sup>2</sup>			
60451	Källare, byte elinstallationer glödljus	70,0m <sup>2</sup>	2014	60	0	4 991

Kostnadsfaktor: 1,55 Inkl. moms och byggherrekostnader

Gruppering: Huvudgrupp

Utskriftsnivå: Objekt

Åtgärd	Mängd
<i>Företag</i>	
<b>4 Övriga fasighetsägare</b>	
<i>Objekt</i>	
<b>3408 BRF DAVIDSHALL</b>	
<b>1 Mark</b>	
12125	Asfalt gångbar, omläggning, handläggning 20-100 m2 90,0 m <sup>2</sup>
12375	Betongmarksten, justering 10 % av bruttoytan 55,0 m <sup>2</sup>
16230	Träplank, 62,0
16246	Skyddsräcken inkl. fundament, målning sektionräcke 3,0 m
16328	Grindar, målning smidesgrind ca 5 m2 1,0 st
<b>2 Utvändigt</b>	
21243	Stålplåt slät, byte 100 % av ytan 6,0 m <sup>2</sup>
21321	Tegelfogar, omfogning 5 % av ytan 340,0 m <sup>2</sup>
21511	Slätputs, omputsning 10 % av ytan 530,0 m <sup>2</sup>
22122	Sockel puts, lagning h < 0.5 m 5 % 67,0 m
22211	Stuprör, byte galv/lack 120,0 m
22221	Hängrännor, byte galv/lack 40,0 m
22231	Stuprörsanslutning, byte gjutjärn l < 1.5 m 8,0 st
22311	Täcklistor < 0.1 m, byte galv/lack 130,0 m
22331	Fönsterbleck, byte galv/lack 150,0 m
22533	Fasadstegar, byte galv med ryggstöd 14,0 m
22630	Ventilationsgaller, 24,2
23022	Balkong betong, renov. utanpåliggande < 4 m2 10,0 st
24363	Fönsterdörr aluminium dubbel, byte trä/aluminium (2+1) 4,0 st
25510	Slagportar trä, 30,0
25513	Slagportar trä, justering 2,0 st
26233	Takplåt aluminium bandtäckt, byte 100 % av ytan 645,0 m <sup>2</sup>
26312	Takpapp 1-lag, byte SEP 5500 20,0 m <sup>2</sup>
26812	Fotrännor, byte galv/lack 53,0 m
27013	Takdetaljer samtliga, byte stor omfattning ca 25 % 620,0 m <sup>2</sup>
27123	Skorsten tegel, omfogning 65,0 m <sup>2</sup>
27124	Skorsten tegel, byte krona 11,0 st
27241	Takluckor, byte galv/lack 60x60 cm 1,0 st
27611	Landgångar, byte smide 40,0 m
27621	Takstegar, byte smide 12,0 m
27631	Takräcke, byte smide 80,0 m
29114	Fasadställningar, målarställning 1 190,0 m <sup>2</sup>
<b>2M Utvändigt, målning</b>	
21516	Slätputs, 2 ggr strykning 530,0 m <sup>2</sup>
22125	Sockel puts, 1 gg strykning 47,0 m
23026	Balkong betong, helmålning < 4 m2 10,0 st
24117	Träfönster 2-glas 1-luft < 1m2, strykning utsida och mellan 23,0 st
24126	Träfönster 2-glas 1-luft > 1m2, strykning utsida 6,0 st
24127	Träfönster 2-glas 1-luft > 1m2, strykning utsida och mellan 18,0 st
24137	Träfönster 2-glas 2-luft, strykning utsida och mellan 95,0 st
24167	Fönsterdörr trä 2-glas dubbel, strykning utsida och mellan 7,0 st
25216	Dörrar trä med glasruta, 2 ggr strykning utsida 4,0 st
25218	Dörrar trä med glasruta, 2 ggr strykning in- och utsida 3,0 st
25518	Slagportar trä, 2 ggr strykning ca 5 m2 4,0 st
<b>3 Invändigt</b>	
30644	Våtrum yta 10-20 m2, omfogning 10 % kakel, helmåln. 18,0 m <sup>2</sup>
31212	Klinkerplattor på golv (VA), omfogning/lagning 10% av ytan 18,0 m <sup>2</sup>
31252	Cementmosaikgolv, slipning 154,0 m <sup>2</sup>
32613	Putsade väggar, omputsning > 10 m2 20,0 m <sup>2</sup>
35953	Låssystem, byte cylinder och kista 31,0 st
<b>3M Invändigt, målning</b>	
30455	Källare, helmålning 95,0 m <sup>2</sup>

# Mängdförteckning

Kostnadsfaktor: 1,55 Inkl. moms och byggherrekostnader

Gruppering: Huvudgrupp

Utskriftsnivå: Objekt

Åtgärd	Mängd
30515 Entré/Trapphus > 20 m2, helmålning	194,0 m <sup>2</sup>
33127 Målad takyta 2 ggr latex, spackling bättring strykning	40,0 m <sup>2</sup>
<b>5 VVS</b>	
52212 Cirkulationspump, vatten, byte 0.10 kW / G1 1/2"	1,0 st
5251U Kv-,Vv- och Vvc-ledningar, byte, exkl ventiler	22,0 st
5251V Ventiler Kv-,Vv- och Vvc-ledn, byte ventiler	22,0 st
5252A Ledningsnät avlopp, byte allt per lgh	22,0 st
5252R Avloppsledningar, rensning, nät och mark per lgh	22,0 st
56251 Värmeväxlare, byte < 150 kW	2,0 st
56361 Motoriserad ventil, värme, byte DN 25	2,0 st
56382 Cirkulationspump, värme, byte 0.55 kW / DN 32-40	1,0 st
5651U Värmeledningar exkl ventiler, byte per lgh	22,0 st
5651V Ventiler till värmeledningar, byte per lgh	22,0 st
5681U Radiatorer exkl ventiler, byte per lgh	22,0 st
5681V Ventiler till radiatorer, byte per lgh	22,0 st
5683I Inreglering, värme, injustering per lägenhet	22,0 st
5683P Packbox, injustering radiator ventil	110,0 st
56872 Expansionskärl, slutet, byte < 200 liter	2,0 st
57011 OVK- besiktning, självdrag	1 757,0 m <sup>2</sup>
57021 Rensning ventkanaler, självdrag, lägenheter/lokaler	1 757,0 m <sup>2</sup>
5702R Rensning lmkkanaler,	1 757,0 m <sup>2</sup>
<b>6 EI</b>	
60132 Rum 20-40 m2, byte elinstallationer lysrör	52,0 m <sup>2</sup>
60142 Rum > 40 m2, byte elinstallationer lysrör	108,0 m <sup>2</sup>
60451 Källare, byte elinstallationer glödljus	120,0 m <sup>2</sup>
60452 Källare, byte elinstallationer lysrör	45,0 m <sup>2</sup>
60481 Enkla utrymmen > 10 m2, byte elinstallationer glödljus	40,0 m <sup>2</sup>
60541 Trapphus h > 2.7 m, byte elinstallationer glödljus	154,0 m <sup>2</sup>
60642 Våtrum 10-20 m2, byte elinstallationer lysrör	18,0 m <sup>2</sup>
63786 Exteriörbelysning på vägg/tak, byte Hg 80W, vandalsäker	7,0 st
64711 Kodsysteem, byte kodlås, tablå	2,0 st
64712 Kodsysteem, byte kodcentral, < 4 lås	2,0 st
6S3LE Elsystem i lägenheter, Byte inne i lgh	22,0 st
6S3SE Elsystem, Byte stigarledningar	22,0 st
<b>8 Styr och övervakning</b>	
8321A Styr- och reglerenhet, byte vattenb.värme, stor fast	1,0 st
89111 Ställdon, byte	2,0 st
<b>9 Utrustning</b>	
94113 Tvättmaskiner, byte 5,5-7,5 kg	2,0 st
94143 Mangel, byte golvplacerad kallmangel	1,0 st
94216 Torktumlare, byte 4,5-7,5 kg med kondensor	1,0 st
94236 Torkskåp, byte 8,5-10,5 kg	1,0 st
94312 Tvättbänkar, byte med blandare	1,0 st