

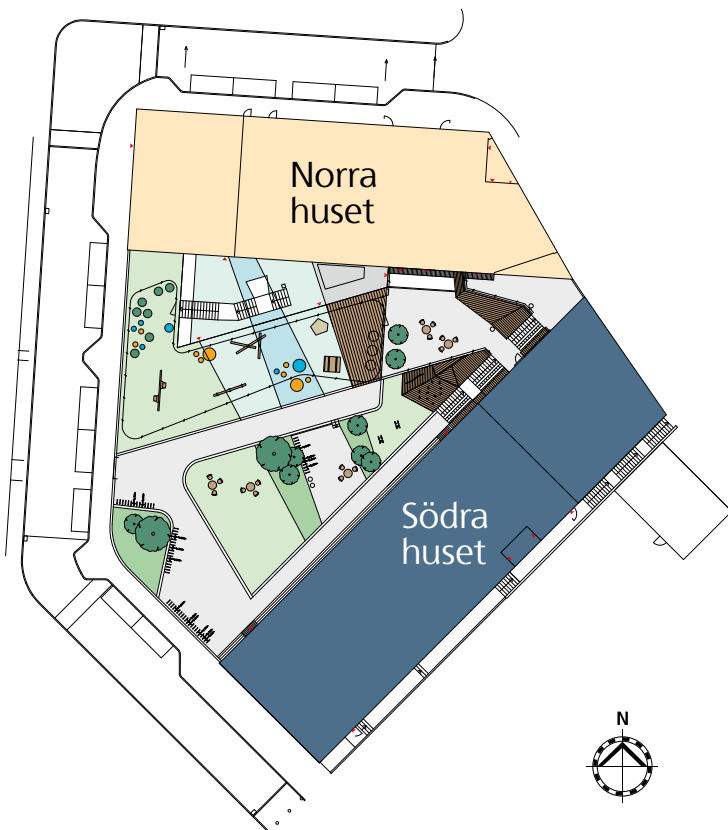
Västermalms Atrium, Kungsholmen

Rum för form och funktion

Södra huset



Här hittar du planlösningar för formstarka hem i Västermalms Atrium. Bläddra, läs och fundera över hur du vill bo. Hör gärna av dig om det dyker upp frågor längs vägen.

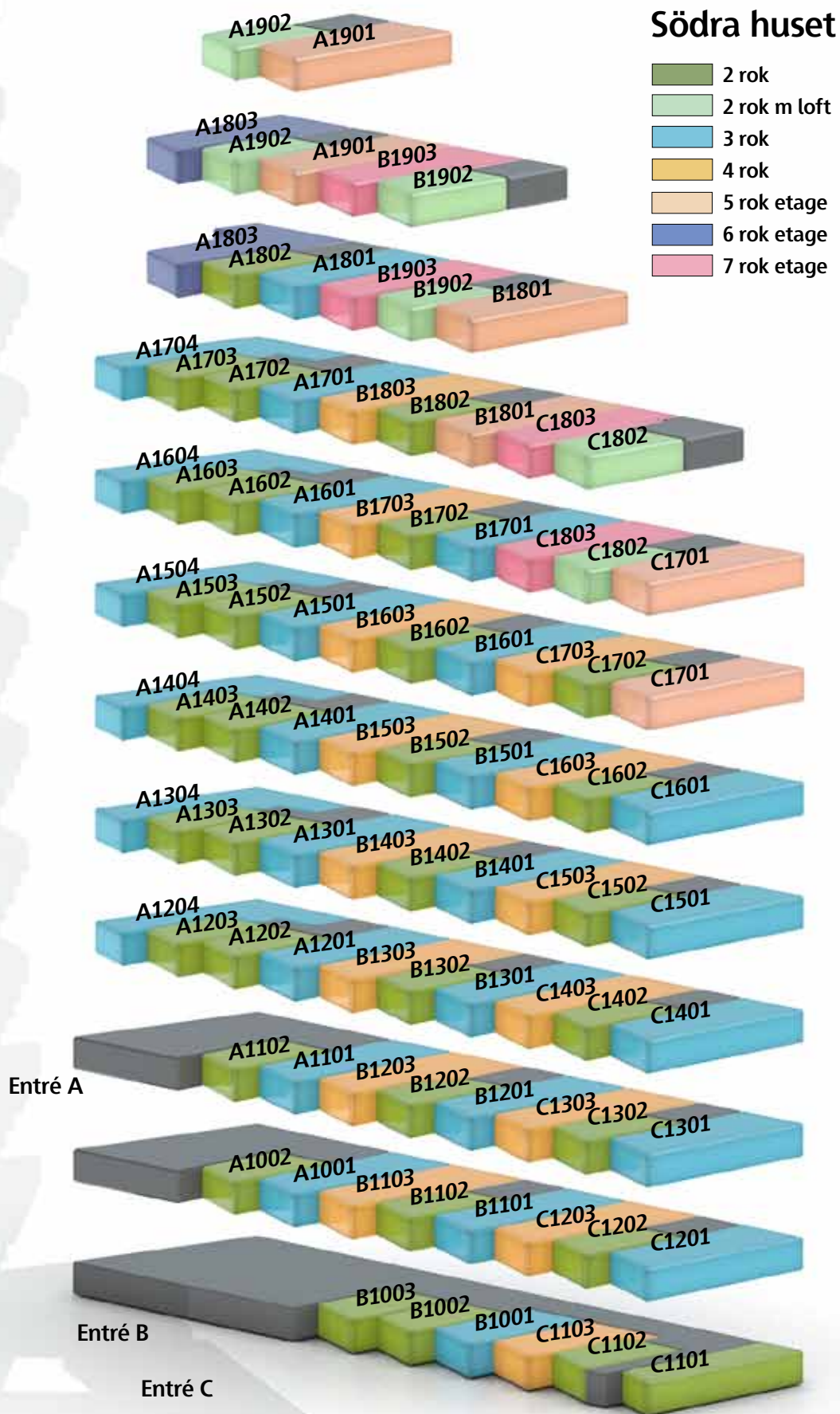






Hitta rätt läge

Så här är lägenheterna placerade i Västermalms Atrium.

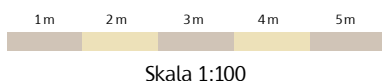
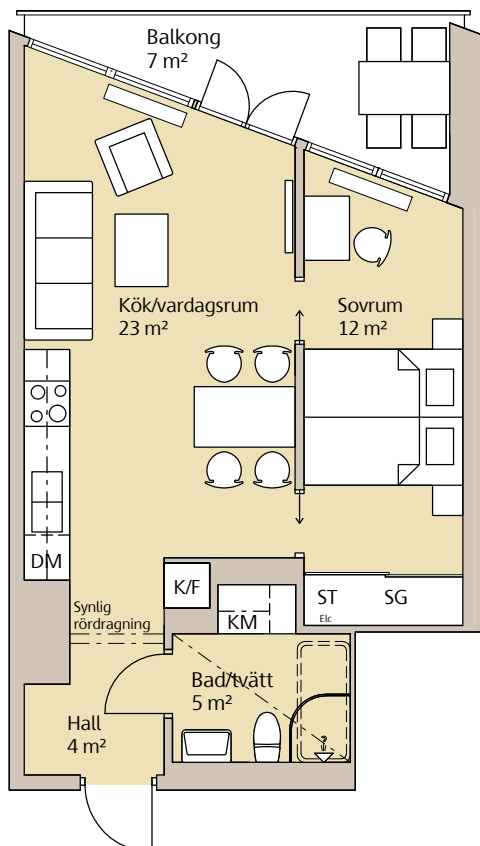


Våning 5-13, 2 rok, 46 kvm

Lägenhet A1002, A1102, A1202, A1302, A1402, A1502,
A1602, A1702, A1802

B1102, B1202, B1302, B1402, B1502, B1602,
B1702, B1802

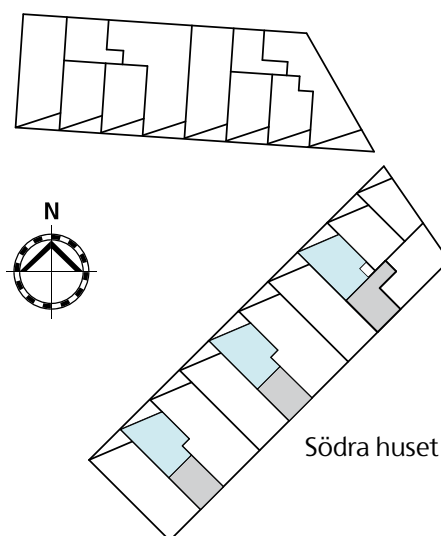
C1202, C1302, C1402, C1502, C1602, C1702



Teckenförklaring

DM	Diskmaskin	Klk	Klädkammare
Elc	El-/ mätarskåp	M	Mikro
F	Frys	SG	Skjutdörrsgarderob
Frd	Förråd	ST	Städsåp
G	Garderob	TM	Tvättmaskin
K	Kyl	TT	Torktumlare
K/F	Kyl/frys	U	Inbyggnadsugn
KM	Kombimaskin	- - - -	Sänkt takhöjd

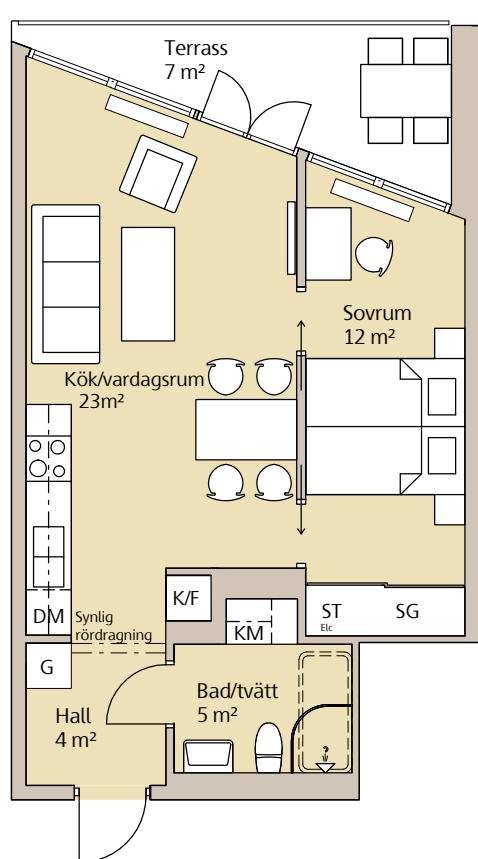
Plan 15
Plan 14
Plan 13
Plan 12
Plan 11
Plan 10
Plan 9
Plan 8
Plan 7
Plan 6/Entré A
Plan 5
Plan 4/Entré B
Plan 3/Entré C



Generella takhöjder om inget annat anges: Vån 4, 3230 mm. Vån 5-15, 2530 mm

Våning 4, 2 rok, 46,5 kvm

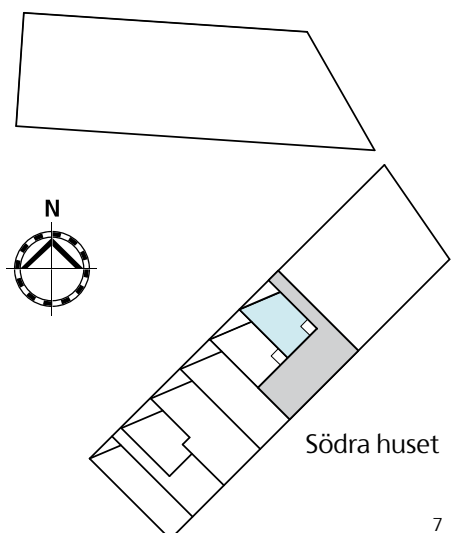
Lägenhet B1003



Teckenförklaring

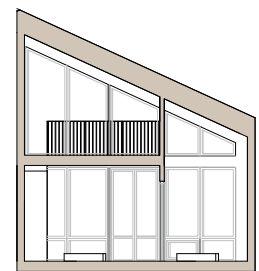
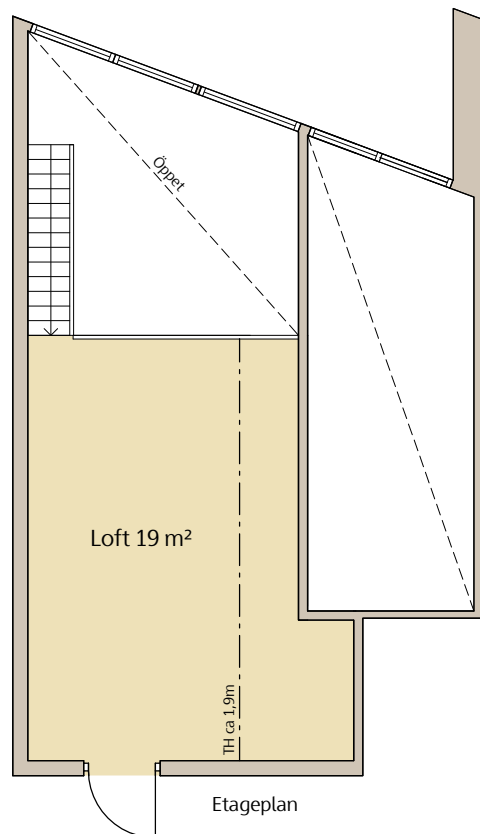
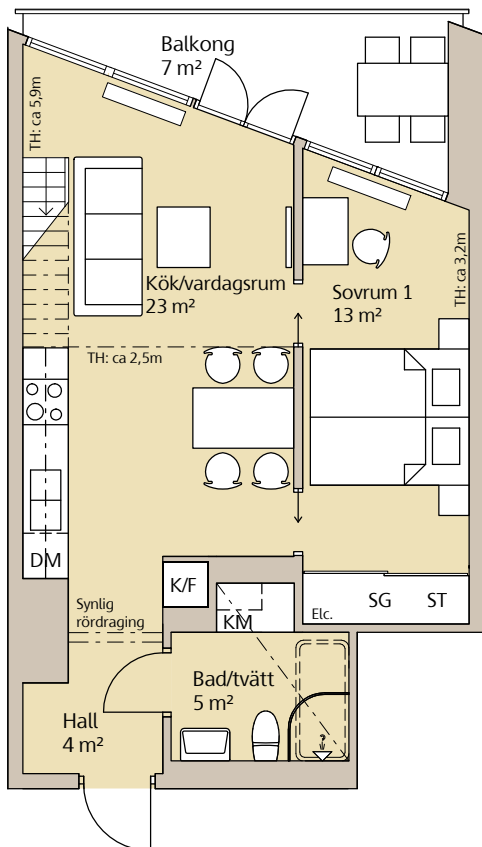
DM	Diskmaskin	Klk	Klädkammare
Elc	El-/mätarskåp	M	Mikro
F	Frys	SG	Skjutdörrsgarderob
Frd	Förråd	ST	Städsåp
G	Garderob	TM	Tvättmaskin
K	Kyl	TT	Torktumlare
K/F	Kyl/frys	U	Inbyggnadsugn
KM	Kombimaskin	- - - -	Sänkt takhöjd

Plan 15
Plan 14
Plan 13
Plan 12
Plan 11
Plan 10
Plan 9
Plan 8
Plan 7
Plan 6/Entré A
Plan 5
Plan 4/Entré B
Plan 3/Entré C



Södra huset

Etage. Våning 14 och 15, 2 rok, 46 kvm+19 kvm loft Lägenhet A1902

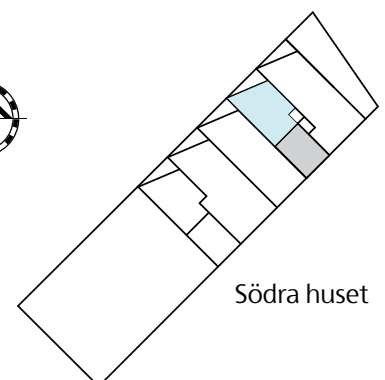
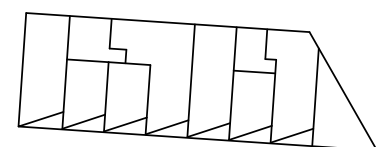


Teckenförklaring

DM	Diskmaskin	Kik	Klädkammare
Elc	El-/mätarskåp	M	Mikro
F	Frys	SG	Skjutdörrsgarderob
Frd	Förråd	ST	Städsåp
G	Garderob	TM	Tvättmaskin
K	Kyl	TT	Torktumlare
K/F	Kyl/frys	U	Inbyggnadsugn
KM	Kombimaskin	- - - -	Sänkt takhöjd

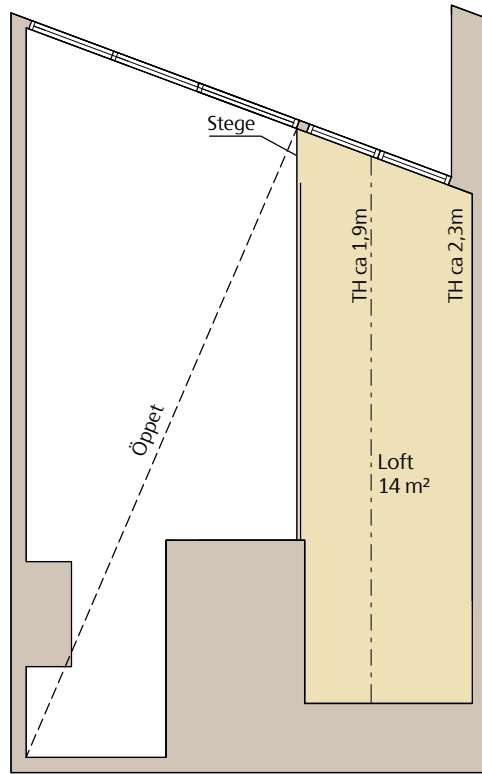
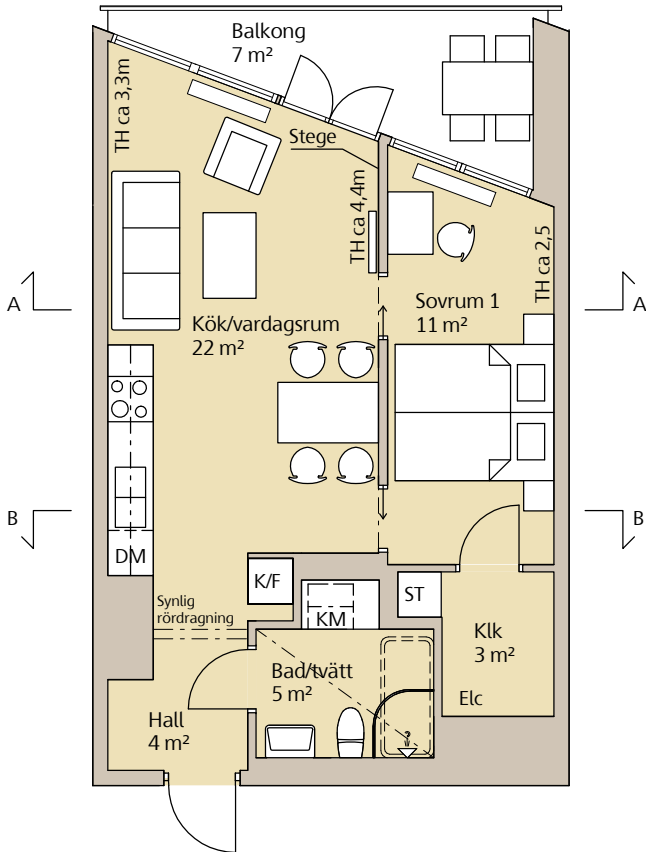
Generella takhöjder om inget annat anges: Vån 4, 3230 mm. Vån 5-15, 2530 mm

Plan 15
Plan 14
Plan 13
Plan 12
Plan 11
Plan 10
Plan 9
Plan 8
Plan 7
Plan 6/Entré A
Plan 5
Plan 4/Entré B
Plan 3/Entré C

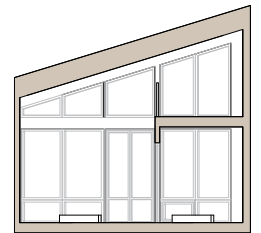


Etage. Våning 11 och 13, 2 rok + loft, 48 kvm

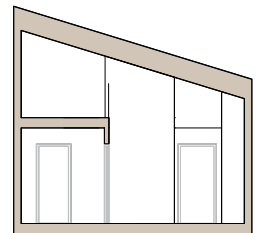
Lägenhet C1802, B1902



Loft



Sektion AA



Sektion BB



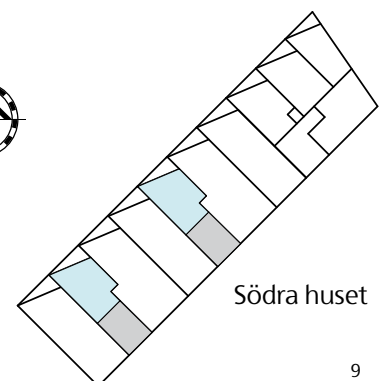
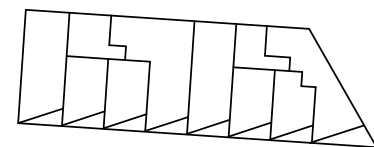
Skala 1:100

Teckenförklaring

DM	Diskmaskin	Klk	Klädkammare
Elc	El-/mätarskåp	M	Mikro
F	Frys	SG	Skjutdörrsgarderob
Frd	Förråd	ST	Städskåp
G	Garderob	TM	Tvättmaskin
K	Kyl	TT	Torktumlare
K/F	Kyl/frys	U	Inbyggnadsugn
KM	Kombimaskin	- - - -	Sänkt takhöjd

Generella takhöjder om inget annat anges: Vån 4, 3230 mm. Vån 5-15, 2530 mm

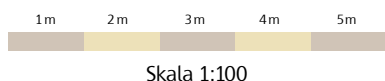
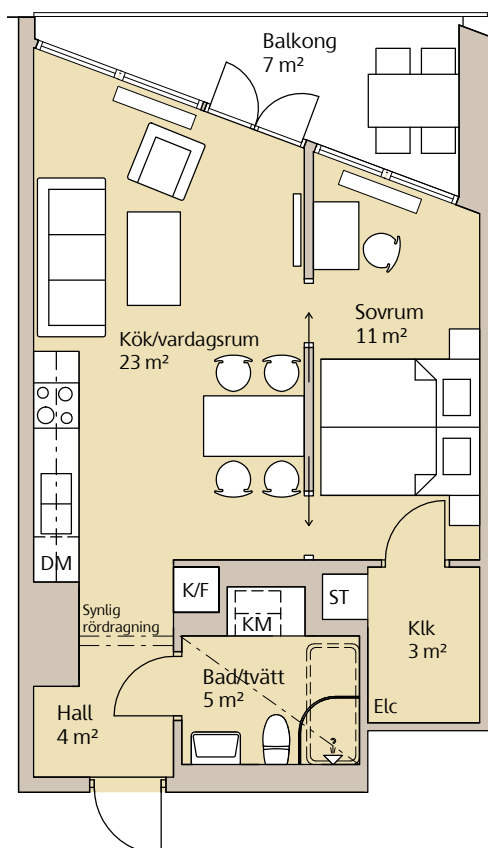
Plan 15
Plan 14
Plan 13
Plan 12
Plan 11
Plan 10
Plan 9
Plan 8
Plan 7
Plan 6/Entré A
Plan 5
Plan 4/Entré B
Plan 3/Entré C



Södra huset

Våning 4, 2 rok, 48 kvm

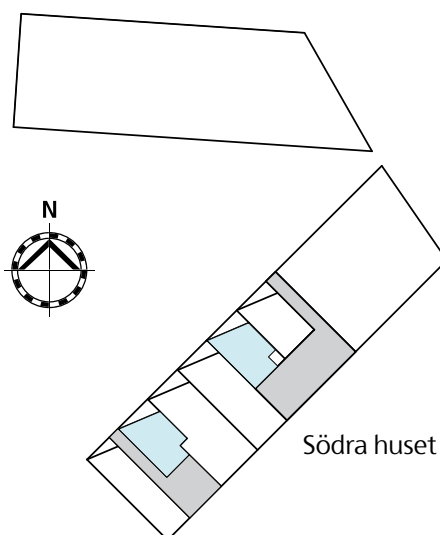
Lägenhet B1002, C1102



Teckenförklaring

DM	Diskmaskin	Klk	Klädkammare
Elc	El-/mätarskåp	M	Mikro
F	Frys	SG	Skjutdörrsgarderob
Frd	Förråd	ST	Städskap
G	Garderob	TM	Tvättmaskin
K	Kyl	TT	Torktumlare
K/F	Kyl/frys	U	Inbyggadsugn
KM	Kombimaskin	- - - -	Sänkt takhöjd

Plan 15
Plan 14
Plan 13
Plan 12
Plan 11
Plan 10
Plan 9
Plan 8
Plan 7
Plan 6/Entré A
Plan 5
Plan 4/Entré B
Plan 3/Entré C

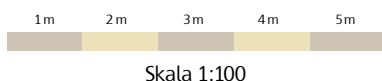
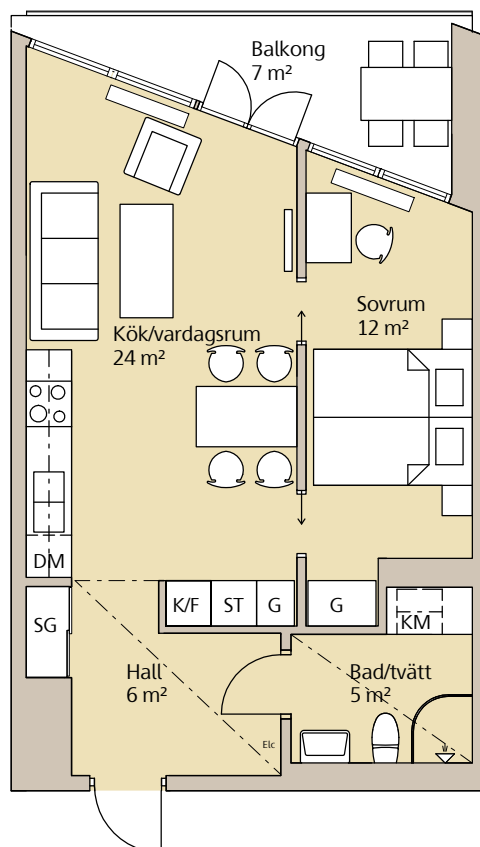


Södra huset

Generella takhöjder om inget annat anges: Vån 4, 3230 mm. Vån 5–15, 2530 mm

Våning 7-12, 2 rok, 49 kvm

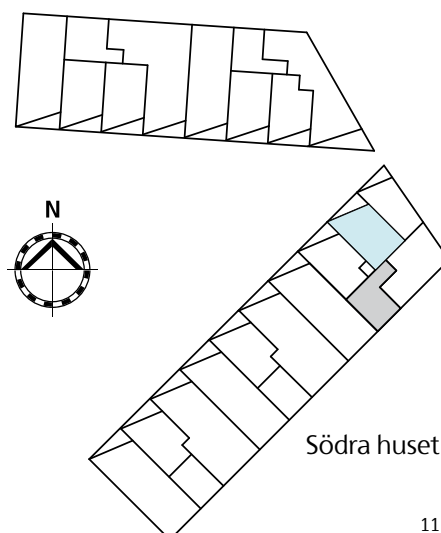
Lägenhet A1203, A1303, A1403, A1503, A1603, A1703



Teckenförklaring

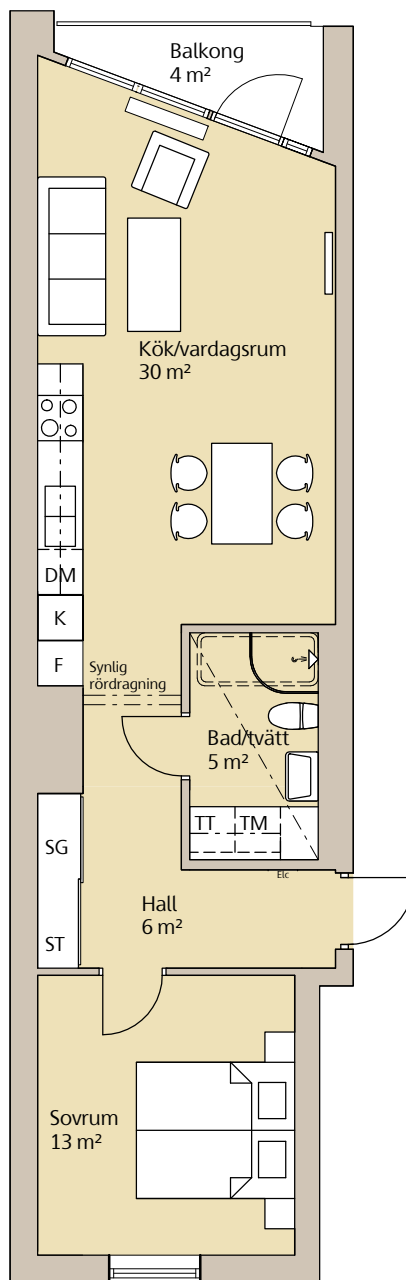
DM	Diskmaskin	Klk	Klädkammare
Elc	El-/mätarskåp	M	Mikro
F	Frys	SG	Skjutdörrsgarderob
Frd	Förråd	ST	Städskap
G	Garderob	TM	Tvättmaskin
K	Kyl	TT	Torktumlare
K/F	Kyl/frys	U	Inbyggnadsugn
KM	Kombimaskin	- - - -	Sänkt takhöjd

Plan 15
Plan 14
Plan 13
Plan 12
Plan 11
Plan 10
Plan 9
Plan 8
Plan 7
Plan 6/Entré A
Plan 5
Plan 4/Entré B
Plan 3/Entré C



Generella takhöjder om inget annat anges: Vån 4, 3230 mm. Vån 5-15, 2530 mm

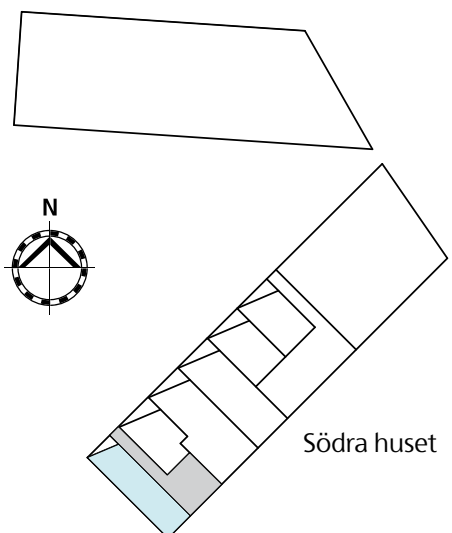
Våning 4, 2 rok, 56 kvm Lägenhet C1101



Teckenförklaring

DM	Diskmaskin	Klk	Klädkammare
Elc	El-/mätarskåp	M	Mikro
F	Frys	SG	Skjutdörrsgarderob
Frd	Förråd	ST	Städsåp
G	Garderob	TM	Tvättmaskin
K	Kyl	TT	Torktumlare
K/F	Kyl/frys	U	Inbyggingsugn
KM	Kombimaskin	- - - -	Sänkt takhöjd

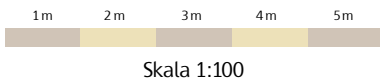
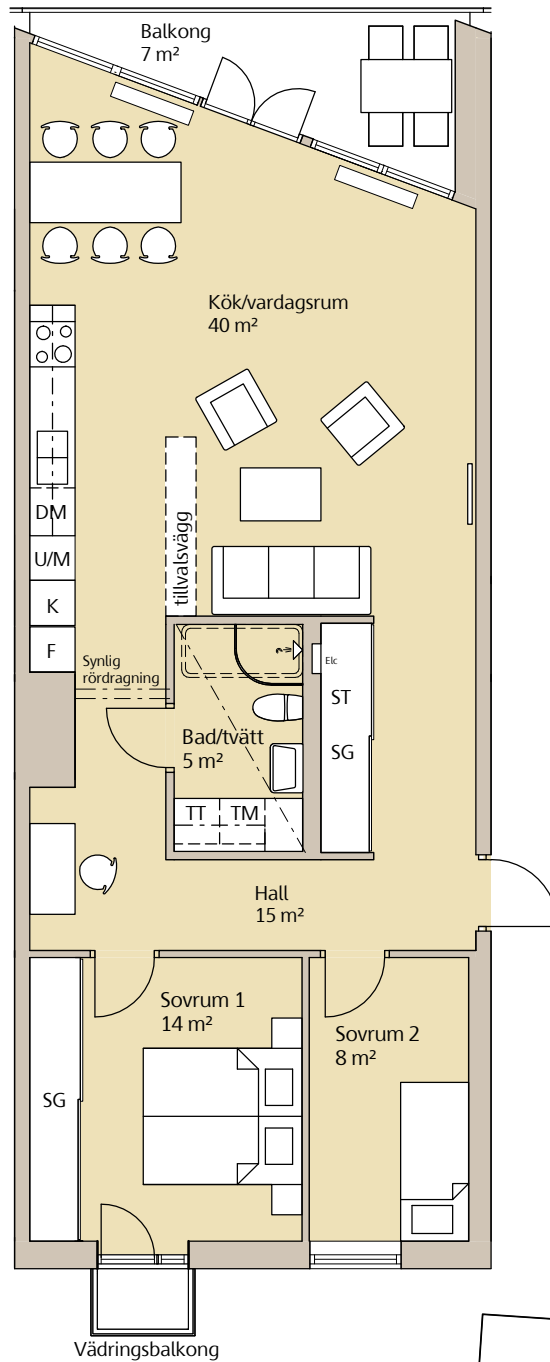
Plan 15
Plan 14
Plan 13
Plan 12
Plan 11
Plan 10
Plan 9
Plan 8
Plan 7
Plan 6/Entré A
Plan 5
Plan 4/Entré B
Plan 3/Entré C



Generella takhöjder om inget annat anges: Vån 4, 3230 mm. Vån 5–15, 2530 mm

Våning 4, 3 rok, 85,5 kvm

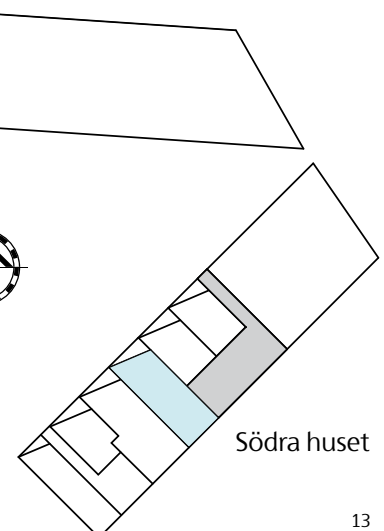
Lägenhet B1001



Teckenförklaring

DM	Diskmaskin	Klk	Klädkammare
Elc	El-/mätarskåp	M	Mikro
F	Frys	SG	Skjutdörrsgarderob
Frd	Förråd	ST	Städskåp
G	Garderob	TM	Tvättmaskin
K	Kyl	TT	Torktumlare
K/F	Kyl/frys	U	Inbyggnadsugn
KM	Kombimaskin	- - - -	Sänkt takhöjd

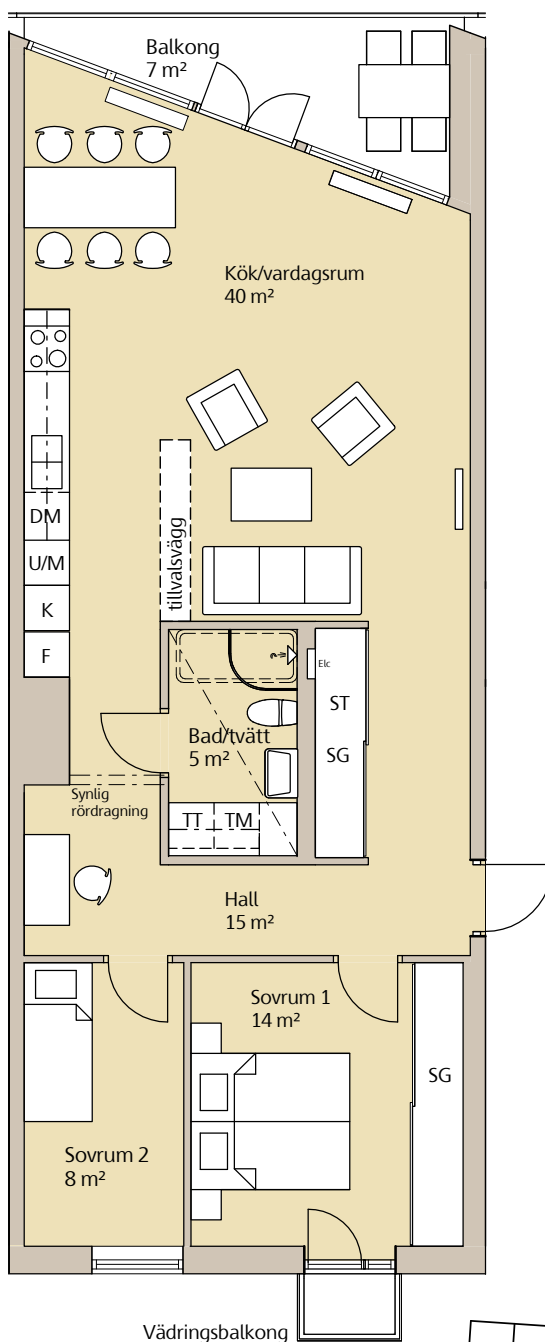
Plan 15
Plan 14
Plan 13
Plan 12
Plan 11
Plan 10
Plan 9
Plan 8
Plan 7
Plan 6/Entré A
Plan 5
Plan 4/Entré B
Plan 3/Entré C



Generella takhöjder om inget annat anges: Vån 4, 3230 mm. Vån 5-15, 2530 mm

Våning 5, 7, 8, 10, 12 och 13, 3 rok, 86 kvm

Lägenhet A1201, A1301, A1501, A1701, A1801 B1101, B1301, B1401, B1601

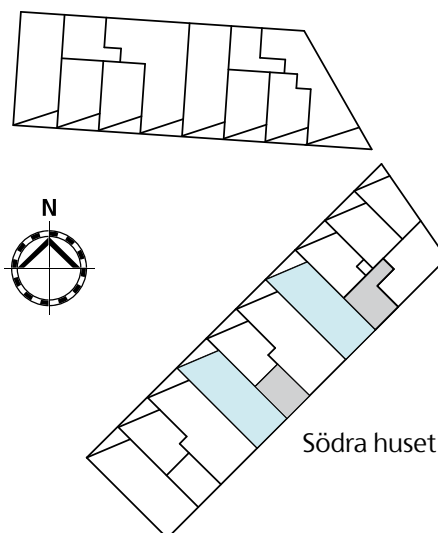


Skala 1:100

Teckenförklaring

DM	Diskmaskin	Klk	Klädkammare
Elc	El-/mätarskåp	M	Mikro
F	Frys	SG	Skjutdörrsgarderob
Frd	Förråd	ST	Städsåp
G	Garderob	TM	Tvättmaskin
K	Kyl	TT	Torktumlare
K/F	Kyl/frys	U	Inbyggnadsugn
KM	Kombimaskin	- - - -	Sänkt takhöjd

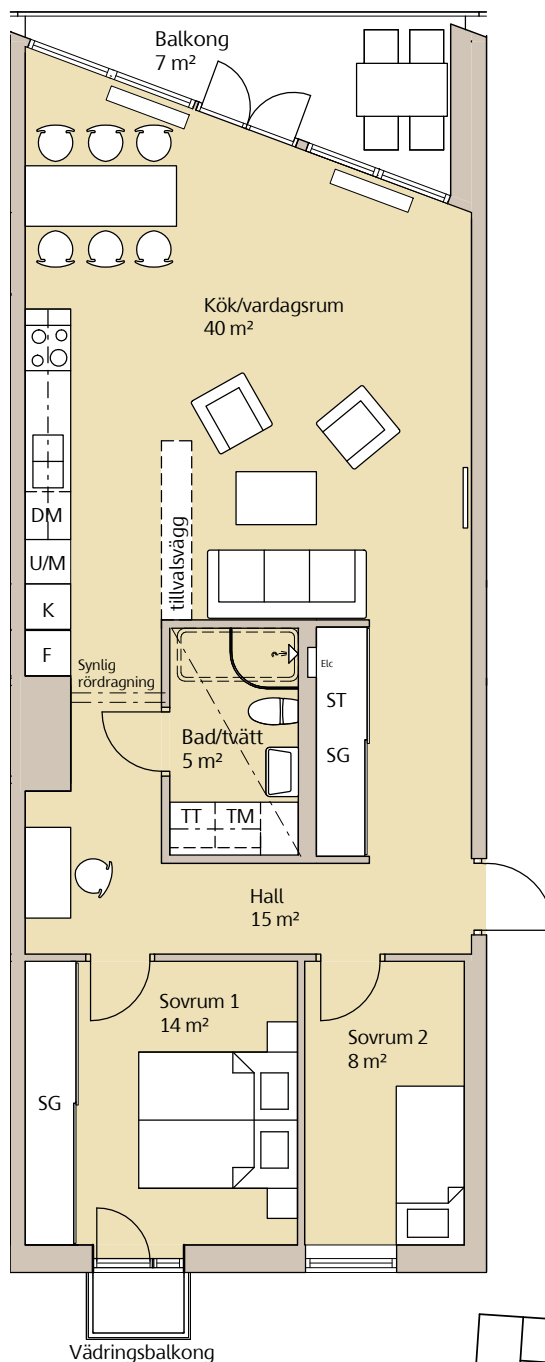
Plan 15
Plan 14
Plan 13
Plan 12
Plan 11
Plan 10
Plan 9
Plan 8
Plan 7
Plan 6/Entré A
Plan 5
Plan 4/Entré B
Plan 3/Entré C



Generella takhöjder om inget annat anges: Vån 4, 3230 mm. Vån 5-15, 2530 mm

Våning 5, 6, 9 och 11, 3 rok, 86 kvm

Lägenhet A1001, A1101, A1401, A1601 B1201, B1501, B1701

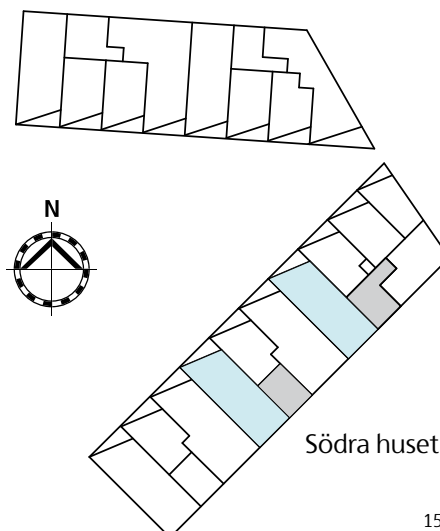


Skala 1:100

Teckenförklaring

DM	Diskmaskin	Klk	Klädkammare
Elc	El-/mätarskåp	M	Mikro
F	Frys	SG	Skjutdörrsgarderob
Frd	Förråd	ST	Städsåp
G	Garderob	TM	Tvättmaskin
K	Kyl	TT	Torktumlare
K/F	Kyl/frys	U	Inbyggnadsugn
KM	Kombimaskin	- - - -	Sänkt takhöjd

Plan 15
Plan 14
Plan 13
Plan 12
Plan 11
Plan 10
Plan 9
Plan 8
Plan 7
Plan 6/Entré A
Plan 5
Plan 4/Entré B
Plan 3/Entré C

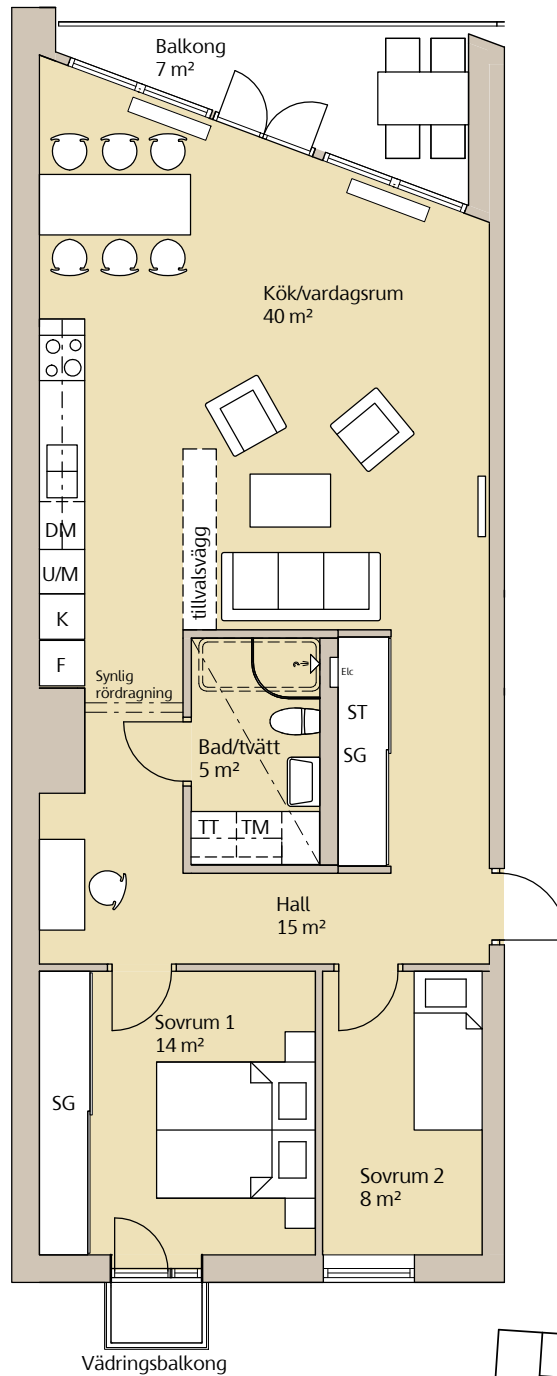


Södra huset

Generella takhöjder om inget annat anges: Vån 4, 3230 mm. Vån 5-15, 2530 mm

Våning 6 och 8, 3 rok, 86,5 kvm

Lägenhet C1301, C1501

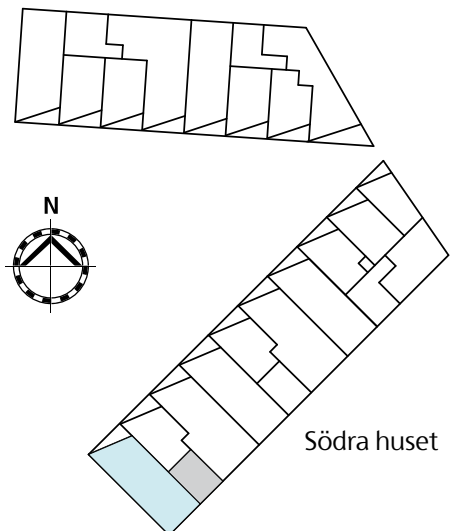


Skala 1:100

Teckenförklaring

DM	Diskmaskin	Klk	Klädkammare
Elc	El-/mätarskåp	M	Mikro
F	Frys	SG	Skjutdörrsgarderob
Frd	Förråd	ST	Städskap
G	Garderob	TM	Tvättmaskin
K	Kyl	TT	Torktumlare
K/F	Kyl/frys	U	Inbyggadsugn
KM	Kombimaskin	- - - -	Sänkt takhöjd

Plan 15
Plan 14
Plan 13
Plan 12
Plan 11
Plan 10
Plan 9
Plan 8
Plan 7
Plan 6/Entré A
Plan 5
Plan 4/Entré B
Plan 3/Entré C

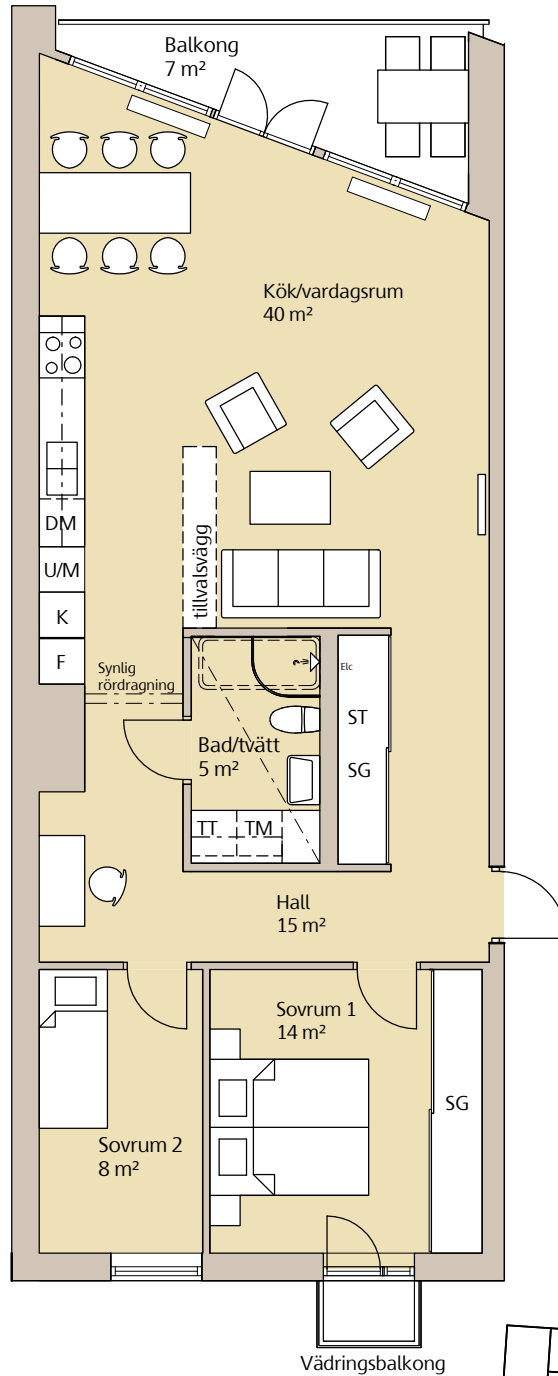


Södra huset

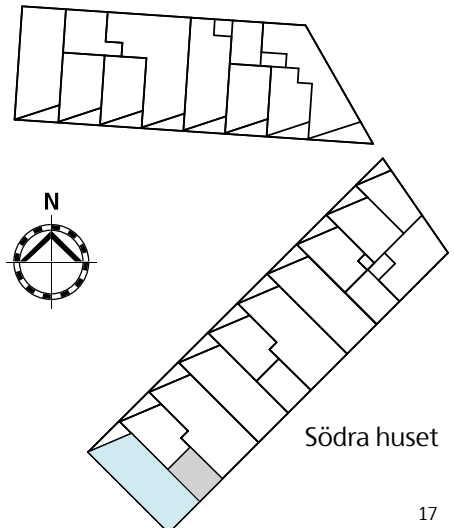
Generella takhöjder om inget annat anges: Vån 4, 3230 mm. Vån 5-15, 2530 mm

Våning 5, 7 och 9, 3 rok, 86,5 kvm

Lägenhet C1201, C1401, C1601



Skala 1:100



Teckenförklaring

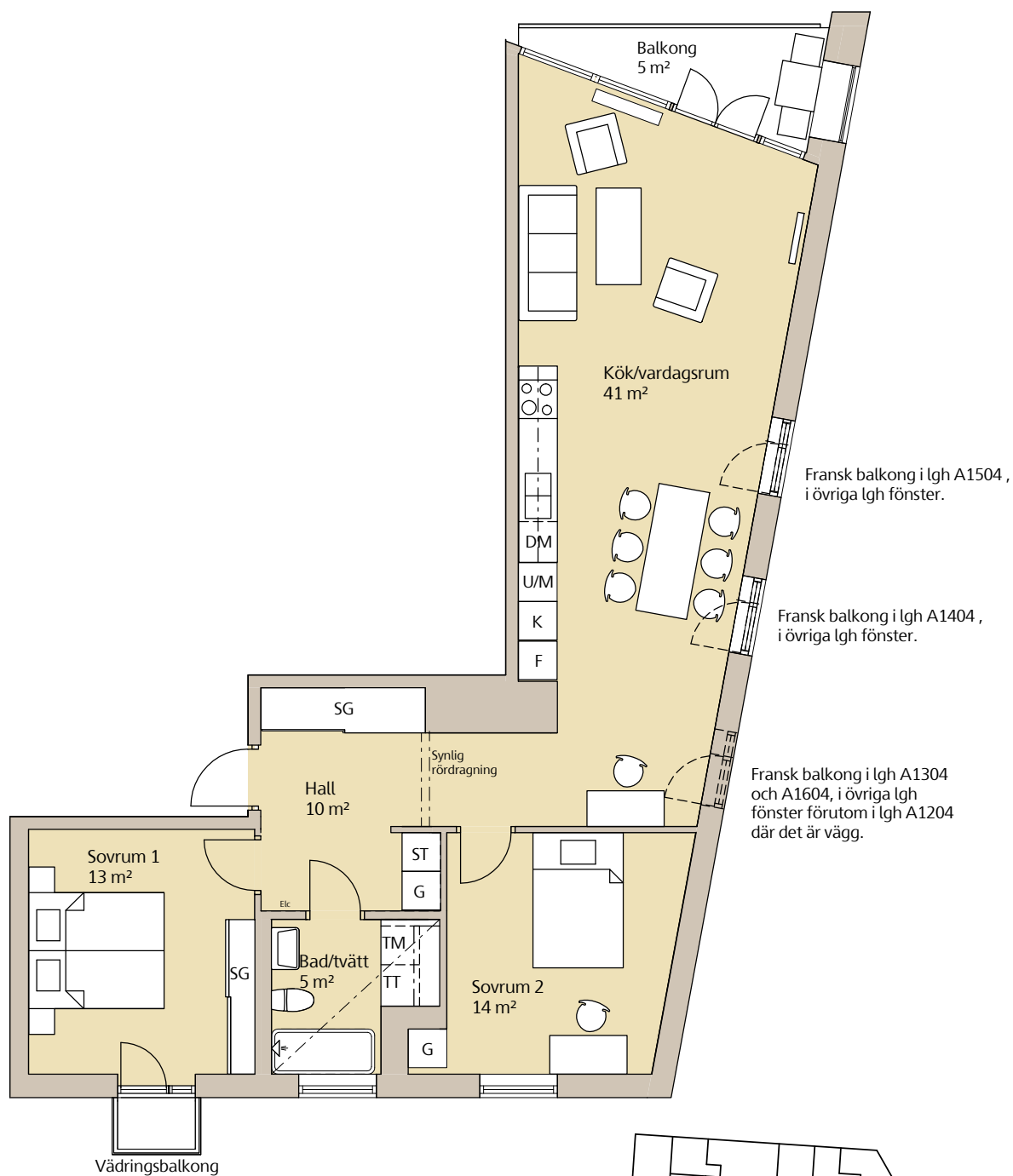
DM	Diskmaskin	Klk	Klädkammare
Elc	El-/mätarskåp	M	Mikro
F	Frys	SG	Skjutdörrsgarderob
Frd	Förråd	ST	Städsåp
G	Garderob	TM	Tvättmaskin
K	Kyl	TT	Torktumlare
K/F	Kyl/frys	U	Inbyggnadsugn
KM	Kombimaskin	- - - -	Sänkt takhöjd

Plan 15
Plan 14
Plan 13
Plan 12
Plan 11
Plan 10
Plan 9
Plan 8
Plan 7
Plan 6/Entré A
Plan 5
Plan 4/Entré B
Plan 3/Entré C

Generella takhöjder om inget annat anges: Vån 4, 3230 mm. Vån 5-15, 2530 mm

Våning 7-11, 3 rok, 88 kvm

Lägenhet A1204, A1304, A1404, A1504, A1604



Fransk balkong i lgh A1504 ,
i övriga lgh fönster.

Fransk balkong i lgh A1404 ,
i övriga lgh fönster.

Fransk balkong i lgh A1304
och A1604, i övriga lgh
fönster förutom i lgh A1204
där det är vägg.

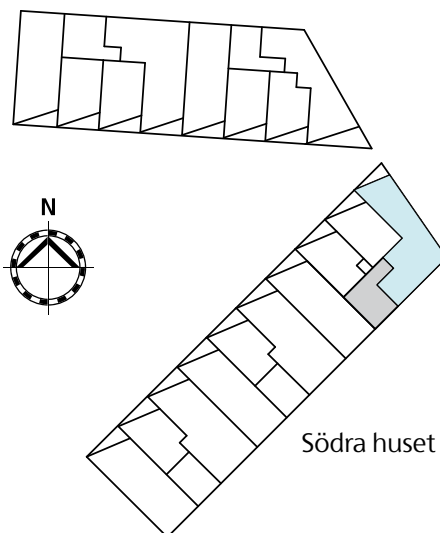


Skala 1:100

Teckenförklaring

DM	Diskmaskin	Klk	Klädkammare
Elc	El-/ mätarskåp	M	Mikro
F	Frys	SG	Skjutdörrsgarderob
Frd	Förråd	ST	Städsåp
G	Garderob	TM	Tvättmaskin
K	Kyl	TT	Torktumlare
K/F	Kyl/frys	U	Inbyggnadsugn
KM	Kombimaskin	- - - -	Sänkt takhöjd

Plan 15
Plan 14
Plan 13
Plan 12
Plan 11
Plan 10
Plan 9
Plan 8
Plan 7
Plan 6/Entré A
Plan 5
Plan 4/Entré B
Plan 3/Entré C

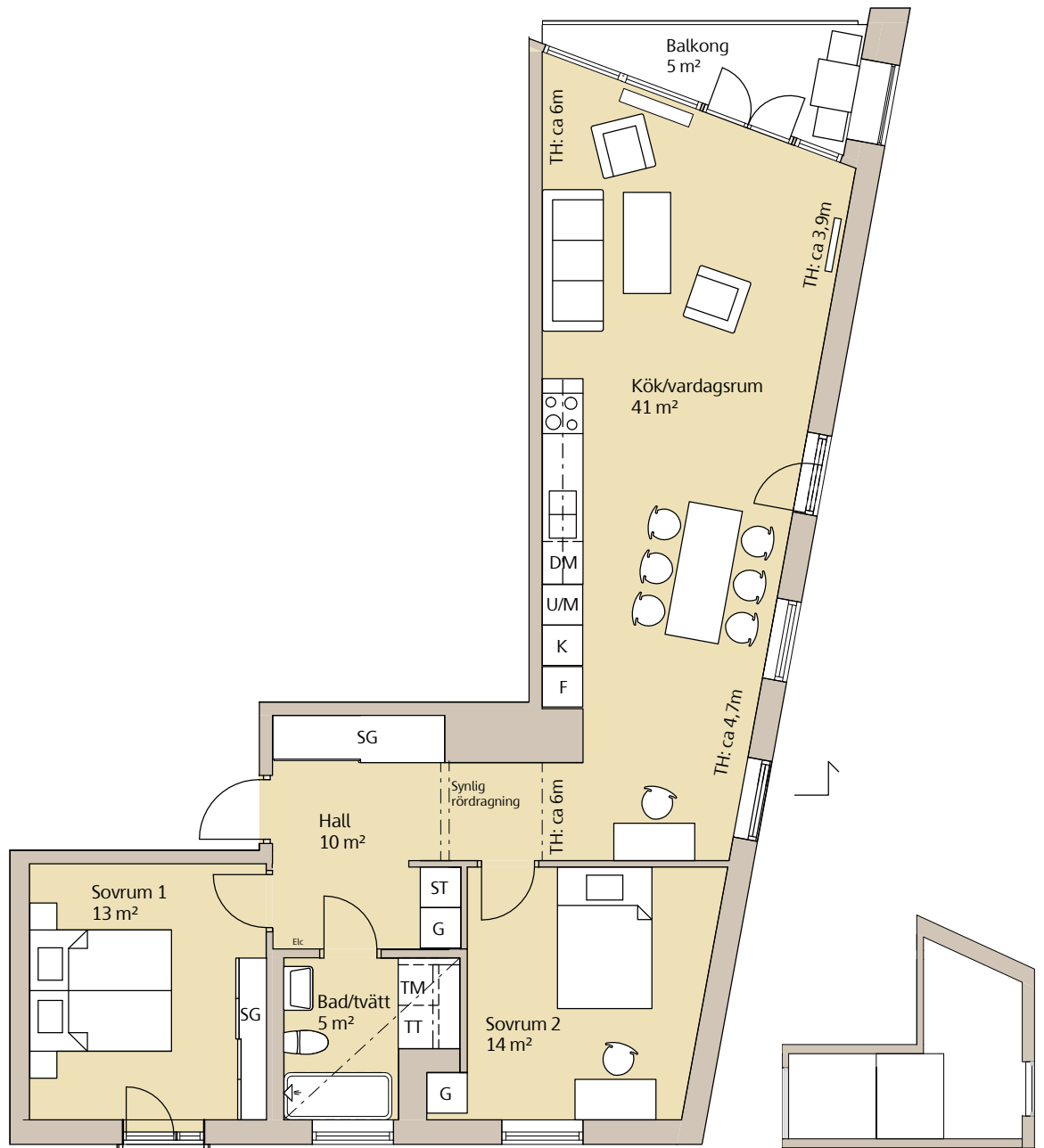


Södra huset

Generella takhöjder om inget annat anges: Vån 4, 3230 mm. Vån 5-15, 2530 mm

Våning 12, 3 rok, 88 kvm

Lägenhet A1704



Sektion

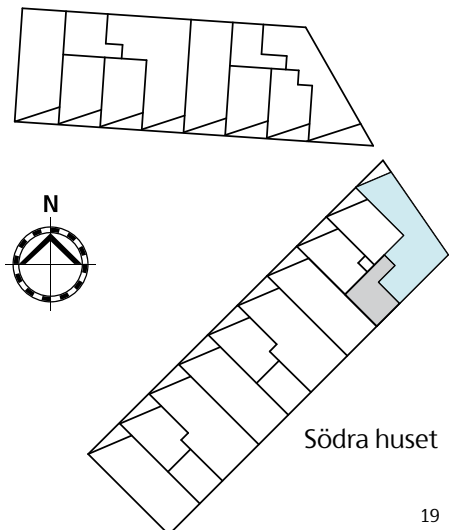


Skala 1:100

Teckenförklaring

DM	Diskmaskin	Klk	Klädkammare
Elc	El-/mätarskåp	M	Mikro
F	Frys	SG	Skjutdörrsgarderob
Frd	Förråd	ST	Städsåp
G	Garderob	TM	Tvättmaskin
K	Kyl	TT	Torktumlare
K/F	Kyl/frys	U	Inbyggnadsugn
KM	Kombimaskin	- - - -	Sänkt takhöjd

Plan 15
Plan 14
Plan 13
Plan 12
Plan 11
Plan 10
Plan 9
Plan 8
Plan 7
Plan 6/Entré A
Plan 5
Plan 4/Entré B
Plan 3/Entré C



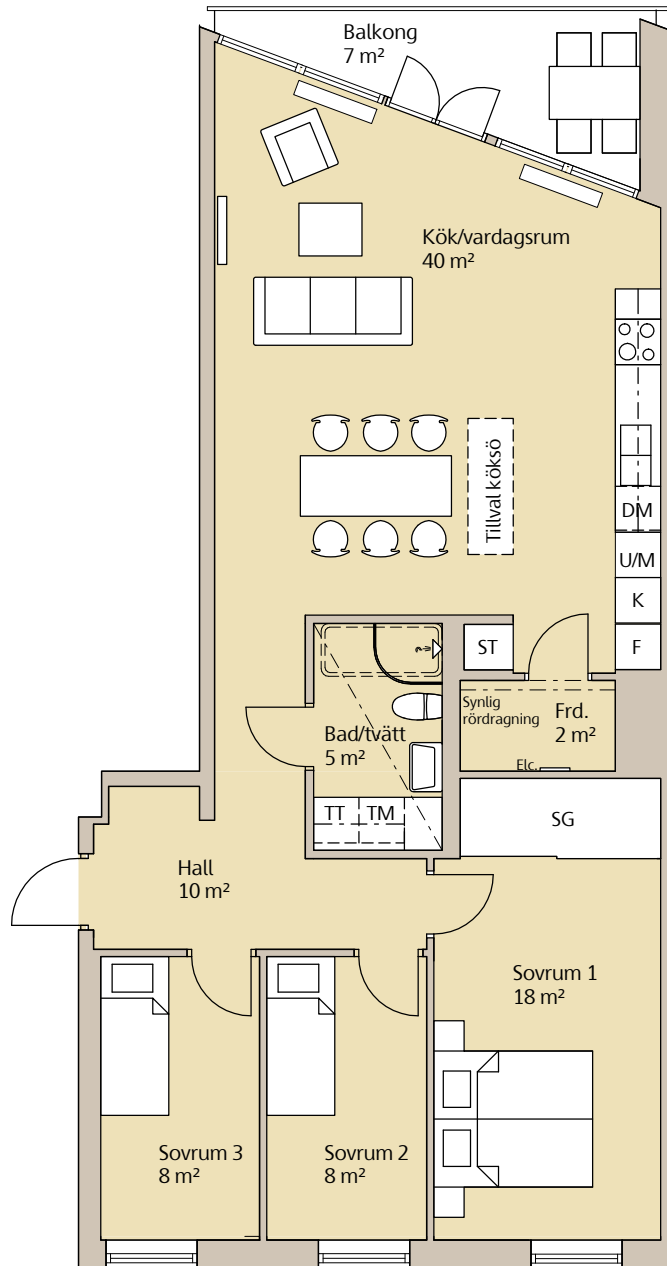
Södra huset

Generella takhöjder om inget annat anges: Vån 4, 3230 mm. Vån 5-15, 2530 mm





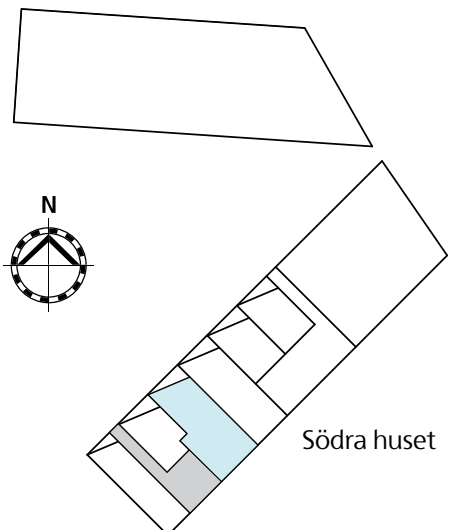
Våning 4, 4 rok, 95,5 kvm Lägenhet C1103



Teckenförklaring

DM	Diskmaskin	Klk	Klädkammare
Elc	El-/mätarskåp	M	Mikro
F	Frys	SG	Skjutdörrsgarderob
Frd	Förråd	ST	Städsåp
G	Garderob	TM	Tvättmaskin
K	Kyl	TT	Torktumlare
K/F	Kyl/frys	U	Inbyggnadsugn
KM	Kombimaskin	- - - -	Sänkt takhöjd

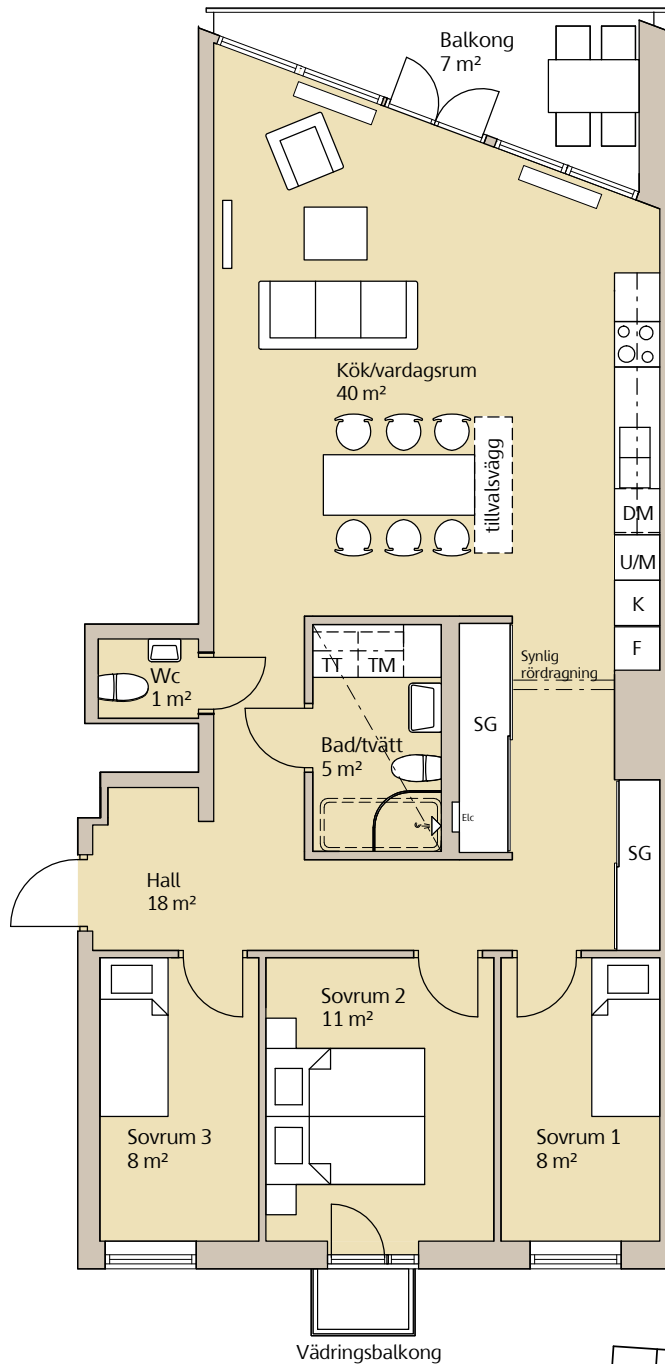
Plan 15
Plan 14
Plan 13
Plan 12
Plan 11
Plan 10
Plan 9
Plan 8
Plan 7
Plan 6/Entré A
Plan 5
Plan 4/Entré B
Plan 3/Entré C



Generella takhöjder om inget annat anges: Vån 4, 3230 mm. Vån 5-15, 2530 mm

Våning 6, 9 och 11, 4 rok, 97 kvm

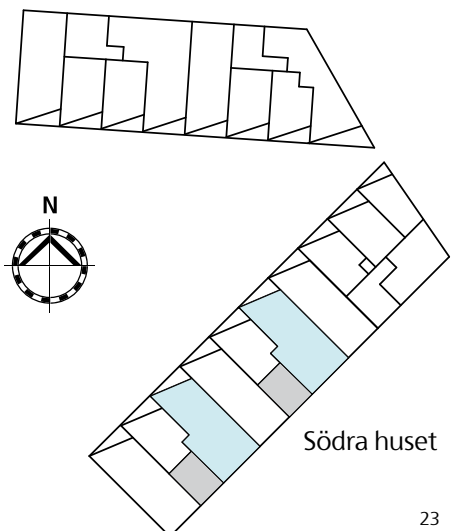
Lägenhet B1203, B1503, B1703 C1303, C1603



Teckenförklaring

DM	Diskmaskin	Klk	Klädkammare
Elc	El-/mätarskåp	M	Mikro
F	Frys	SG	Skjutdörrsgarderob
Frd	Förråd	ST	Städsåp
G	Garderob	TM	Tvättmaskin
K	Kyl	TT	Torktumlare
K/F	Kyl/frys	U	Inbyggnadsugn
KM	Kombimaskin	- - - -	Sänkt takhöjd

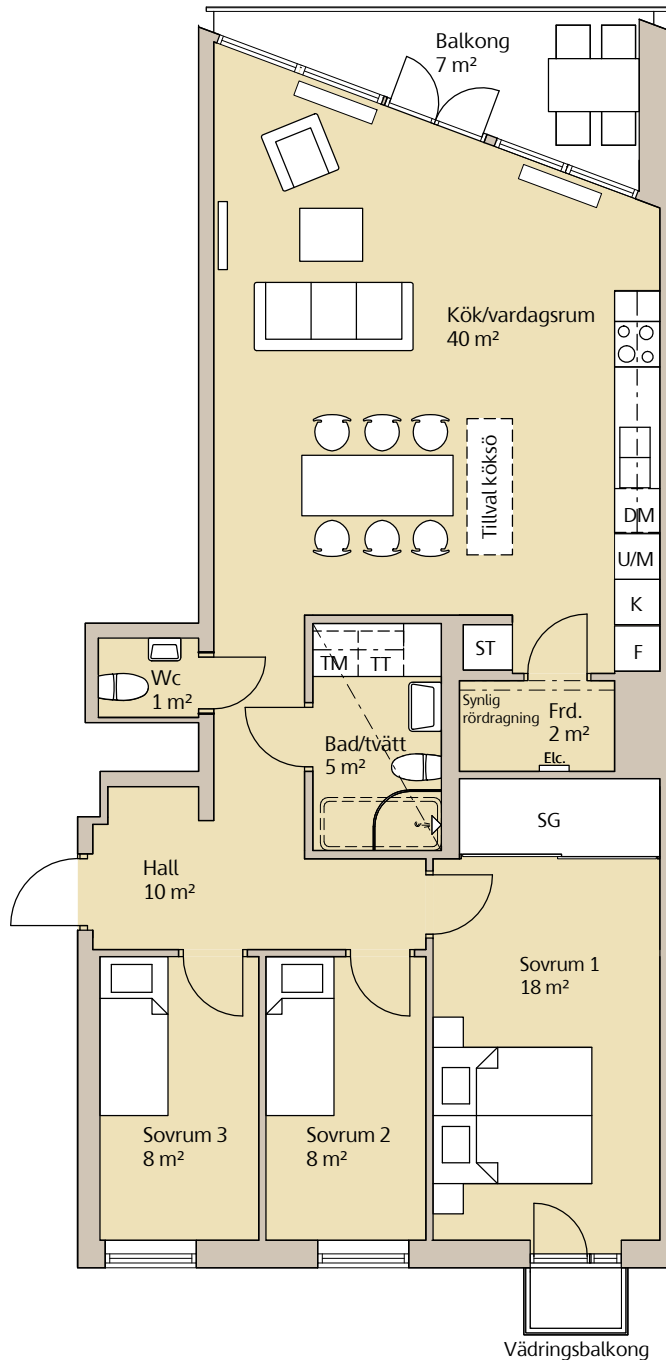
Plan 15
Plan 14
Plan 13
Plan 12
Plan 11
Plan 10
Plan 9
Plan 8
Plan 7
Plan 6/Entré A
Plan 5
Plan 4/Entré B
Plan 3/Entré C



Generella takhöjder om inget annat anges: Vån 4, 3230 mm. Vån 5-15, 2530 mm

Våning 5, 7, 8, 10, 12, 4 rok, 97 kvm

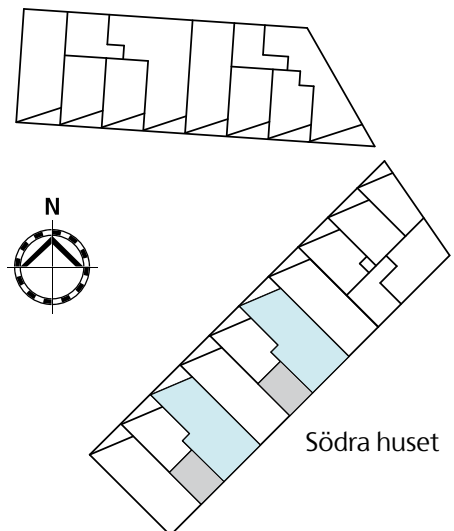
Lägenhet B1103, B1303, B1403, B1603, B1803,
C1203, C1403, C1503, C1703



Teckenförklaring

DM	Diskmaskin	Klk	Klädkammare
Elc	El-/mätarskåp	M	Mikro
F	Frys	SG	Skjutdörrsgarderob
Frd	Förråd	ST	Städskap
G	Garderob	TM	Tvättmaskin
K	Kyl	TT	Torktumlare
K/F	Kyl/frys	U	Inbyggnadsugn
KM	Kombimaskin	- - - -	Sänkt takhöjd

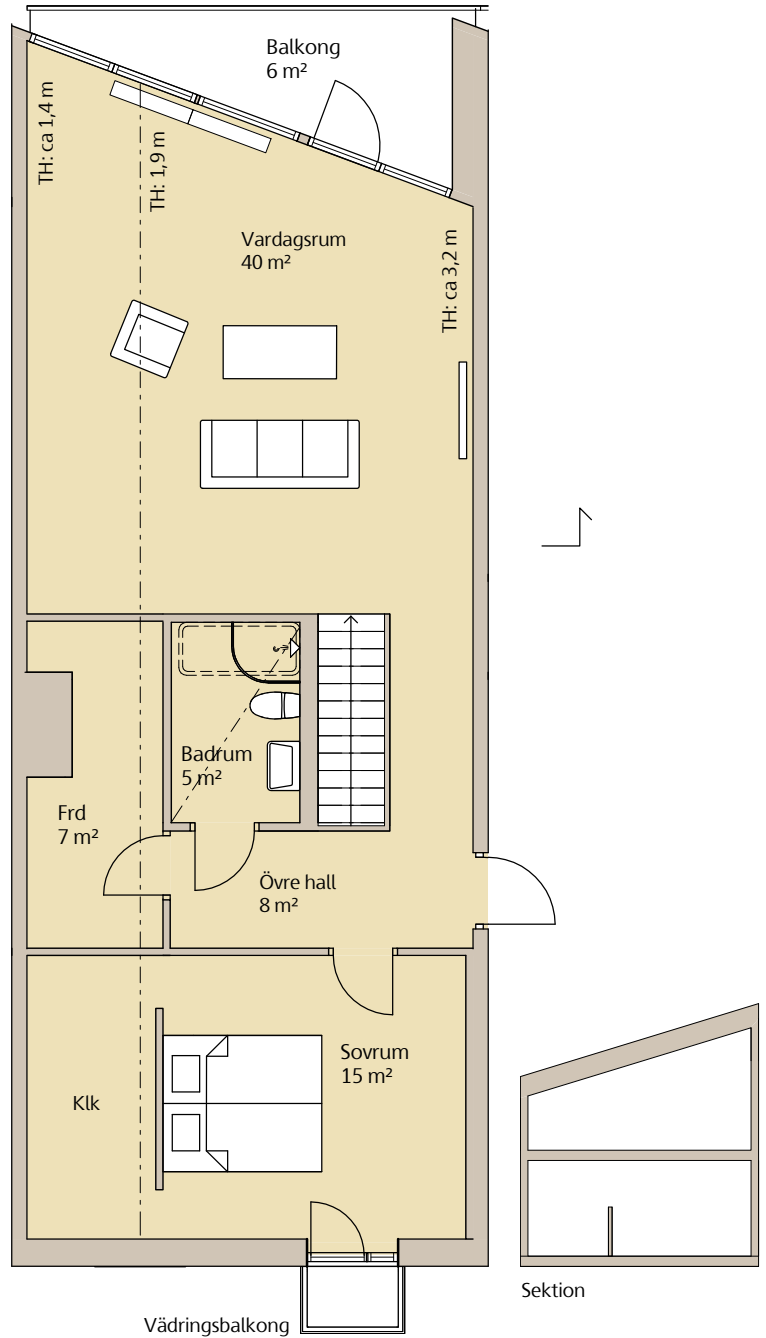
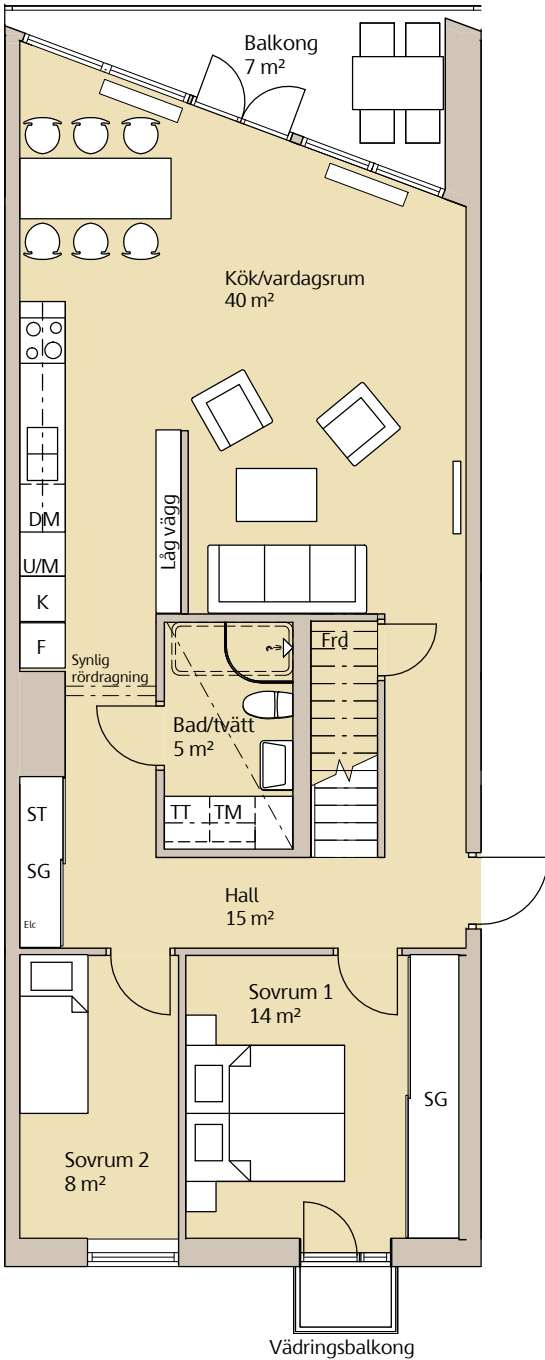
Plan 15
Plan 14
Plan 13
Plan 12
Plan 11
Plan 10
Plan 9
Plan 8
Plan 7
Plan 6/Entré A
Plan 5
Plan 4/Entré B
Plan 3/Entré C



Generella takhöjder om inget annat anges: Vån 4, 3230 mm. Vån 5–15, 2530 mm

Etage. Våning 12–15, 5 rok, 158 kvm

Lägenhet A1901, B1801

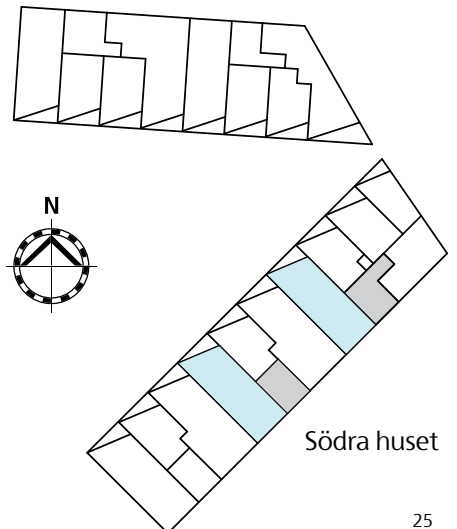


Teckenförklaring

DM	Diskmaskin	Klk	Klädkammare
Etc	El-/mätarskåp	M	Mikro
F	Frys	SG	Skjutdörrsgarderob
Frd	Förråd	ST	Städskap
G	Garderob	TM	Tvättmaskin
K	Kyl	TT	Torktumlare
K/F	Kyl/frys	U	Inbyggnadsugn
KM	Kombimaskin	- - - -	Sänkt takhöjd

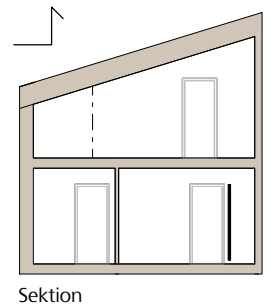
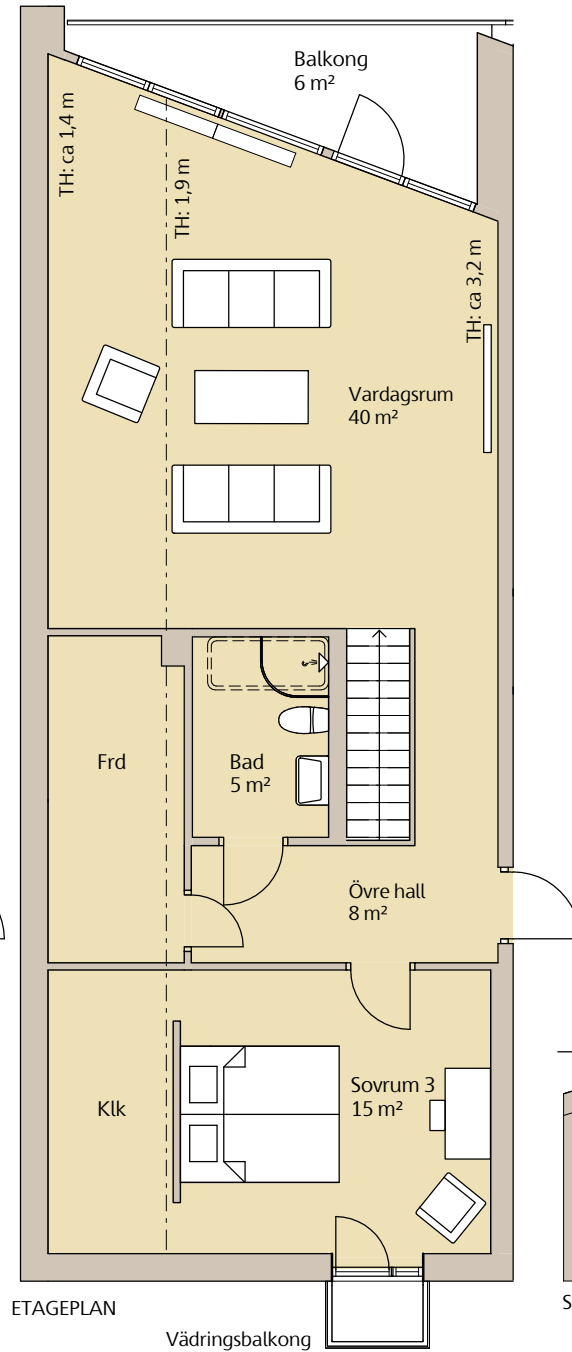
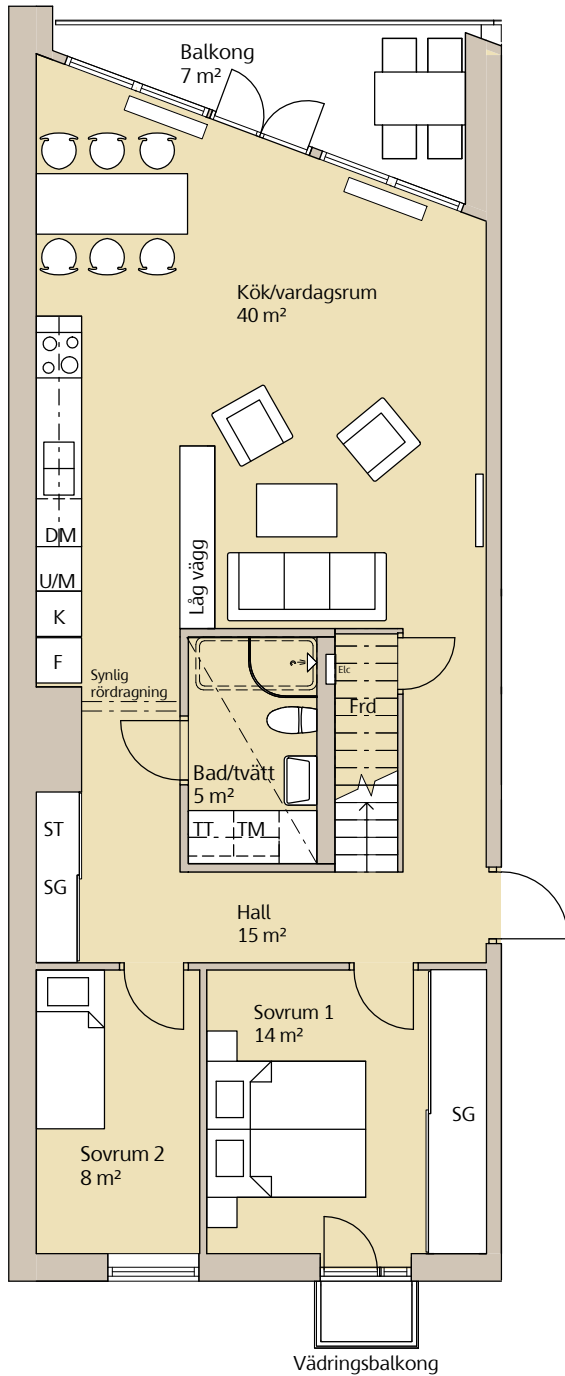
Generella takhöjder om inget annat anges: Vån 4, 3230 mm. Vån 5–15, 2530 mm

Plan 15
Plan 14
Plan 13
Plan 12
Plan 11
Plan 10
Plan 9
Plan 8
Plan 7
Plan 6/Entré A
Plan 5
Plan 4/Entré B
Plan 3/Entré C



Etage. Våning 10 och 11, 5 rok, 158,5 kvm

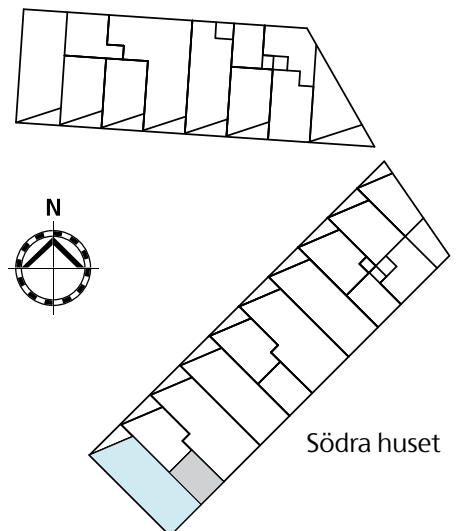
Lägenhet C1701



Teckenförklaring

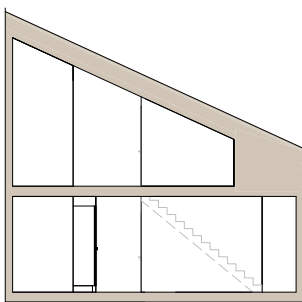
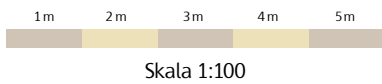
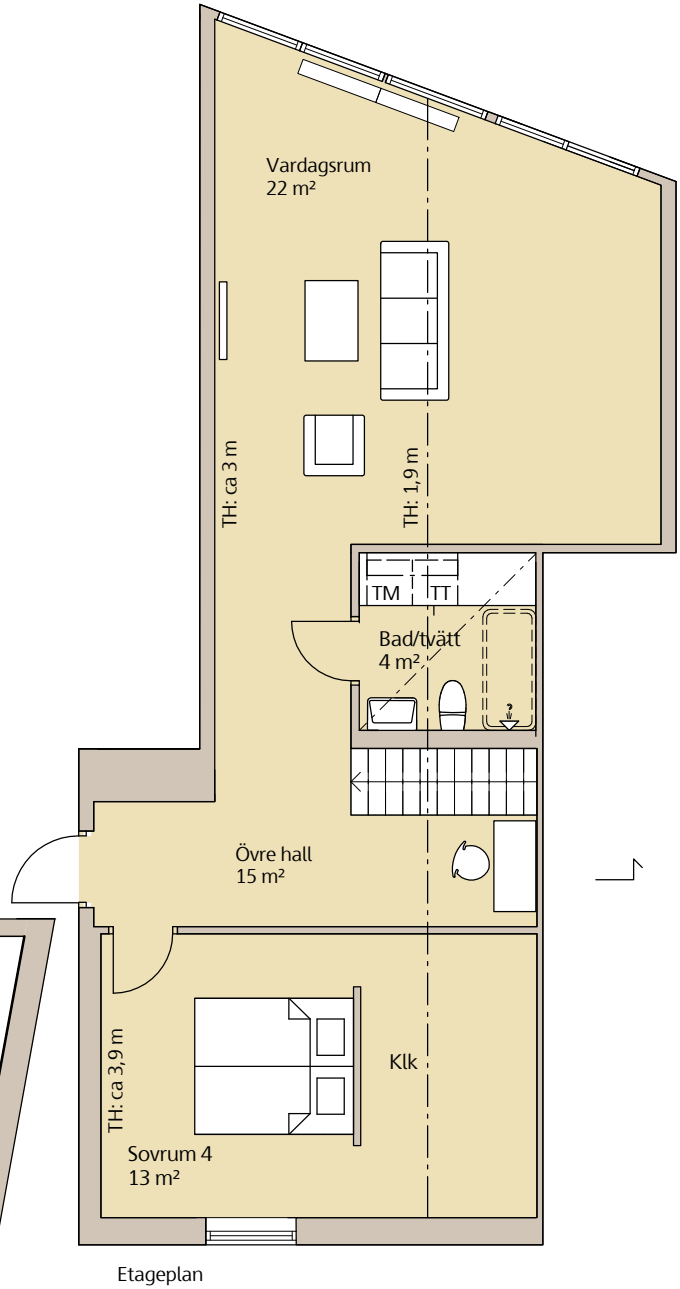
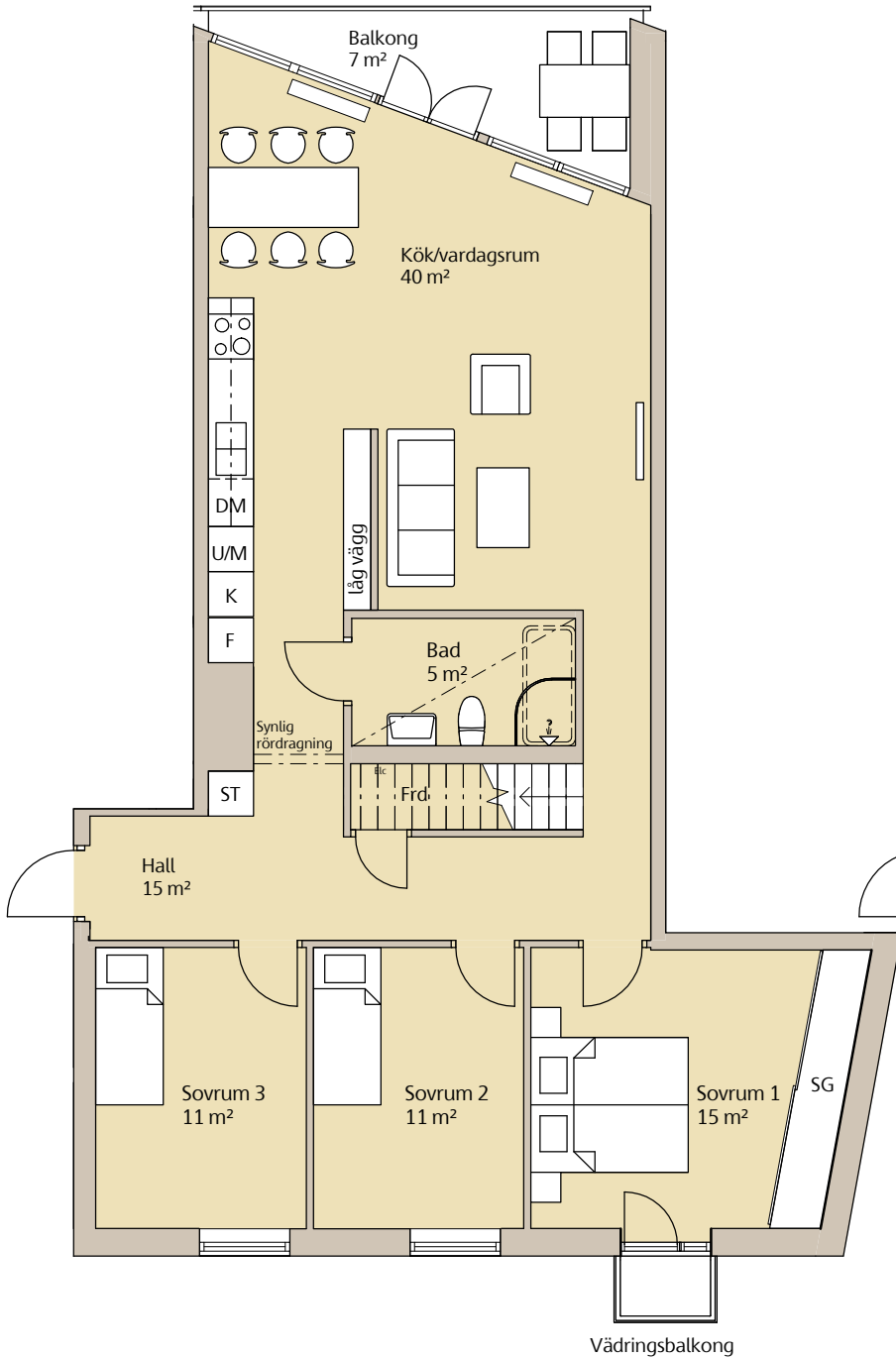
DM	Diskmaskin	Klk	Klädkammare
Elc	El-/mätarskåp	M	Mikro
F	Frys	SG	Skjutdörrsgarderob
Frd	Förråd	ST	Städsåp
G	Garderob	TM	Tvättmaskin
K	Kyl	TT	Torktumlare
K/F	Kyl/frys	U	Inbyggnadsugn
KM	Kombimaskin	- - - -	Sänkt takhöjd

Plan 15
Plan 14
Plan 13
Plan 12
Plan 11
Plan 10
Plan 9
Plan 8
Plan 7
Plan 6/Entré A
Plan 5
Plan 4/Entré B
Plan 3/Entré C

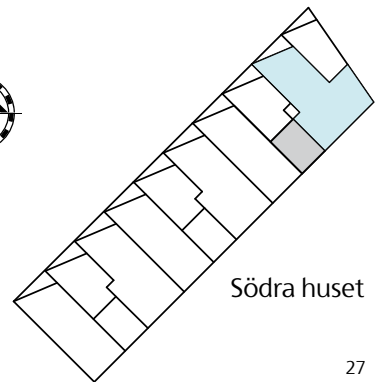
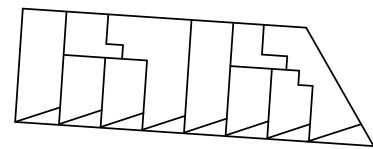


Generella takhöjder om inget annat anges: Vån 4, 3230 mm. Vån 5-15, 2530 mm

Våning 13 och 14, 6 rok, 164,5 kvm Lägenhet A1803

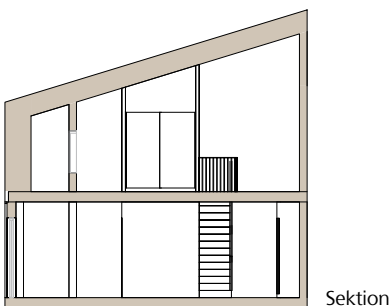
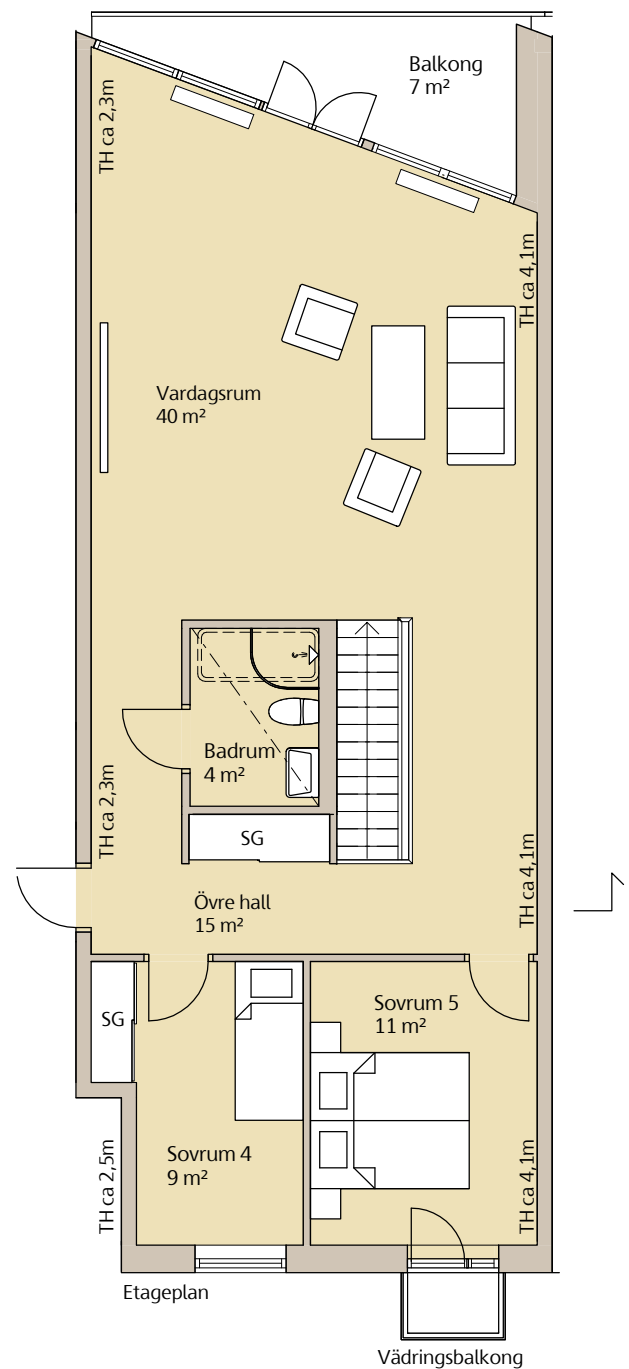
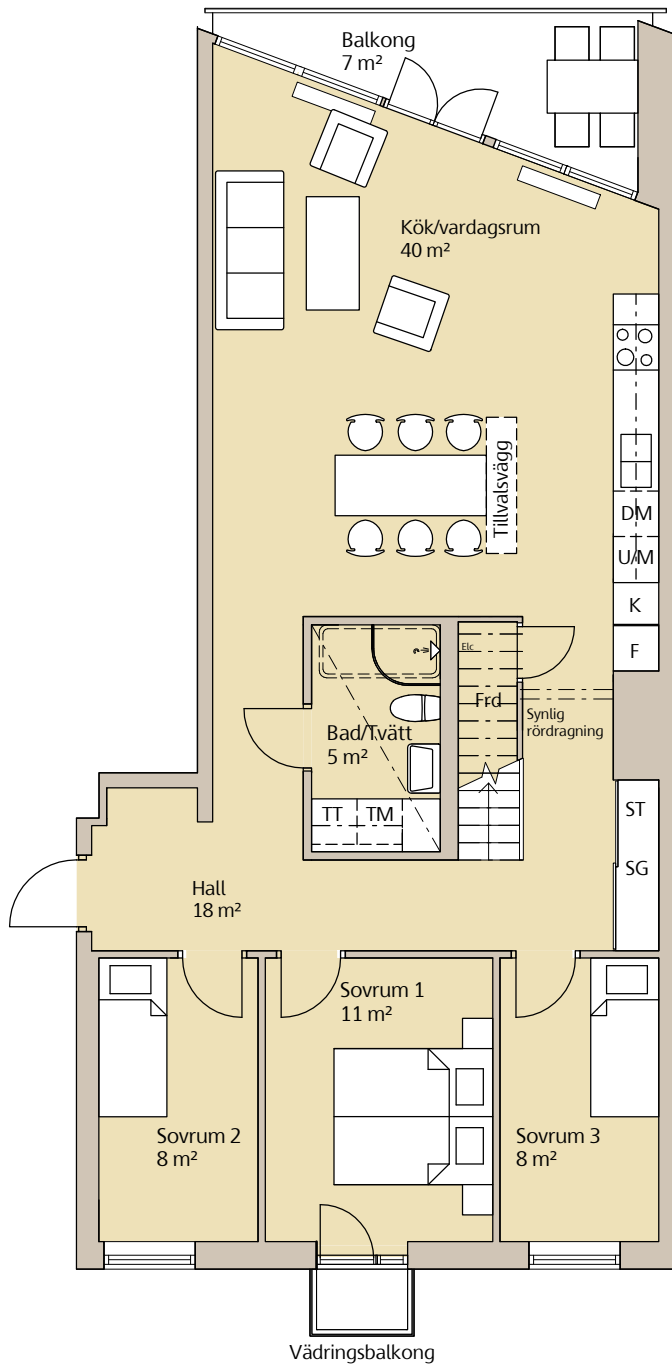


Plan 15
Plan 14
Plan 13
Plan 12
Plan 11
Plan 10
Plan 9
Plan 8
Plan 7
Plan 6/Entré A
Plan 5
Plan 4/Entré B
Plan 3/Entré C

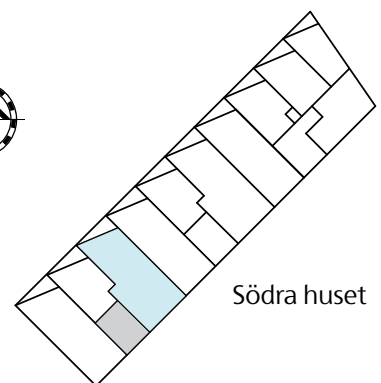
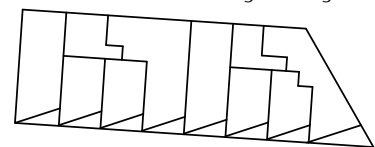


Etage. Våning 11 och 12, 7 rok, 180,5 kvm

Lägenhet C1803

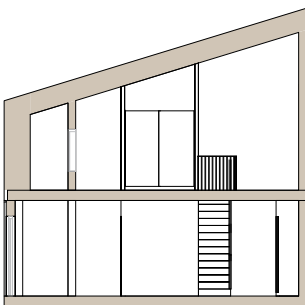
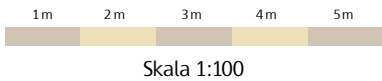
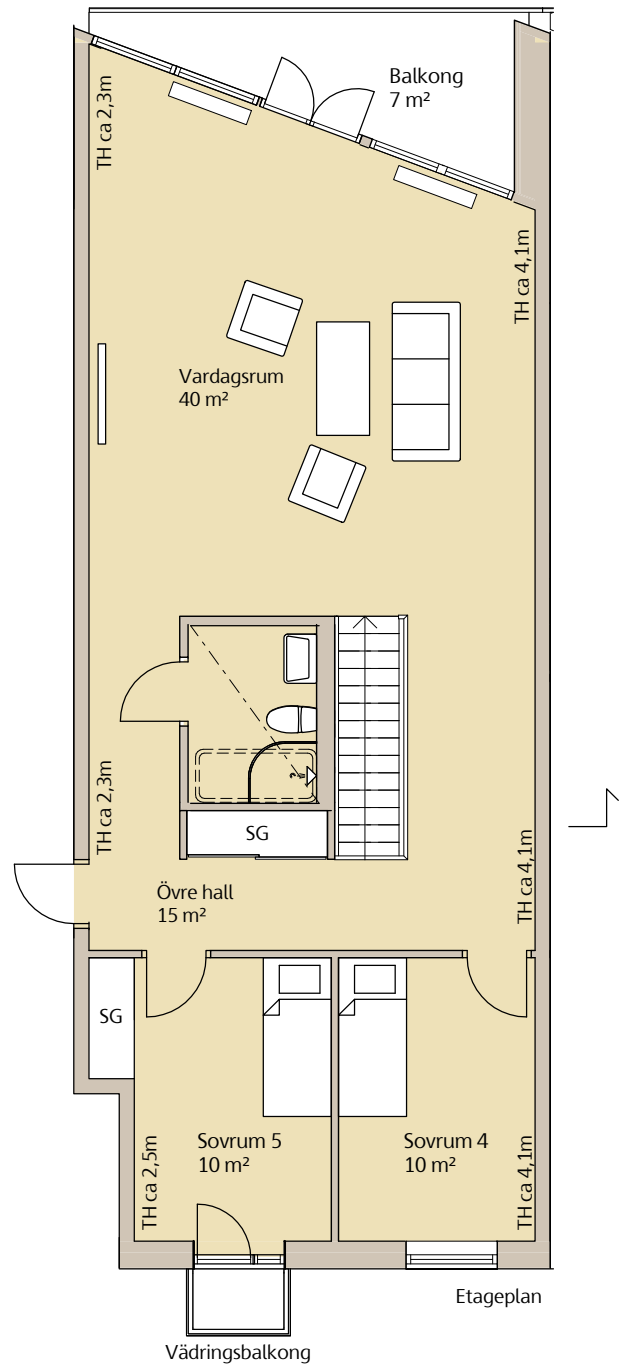
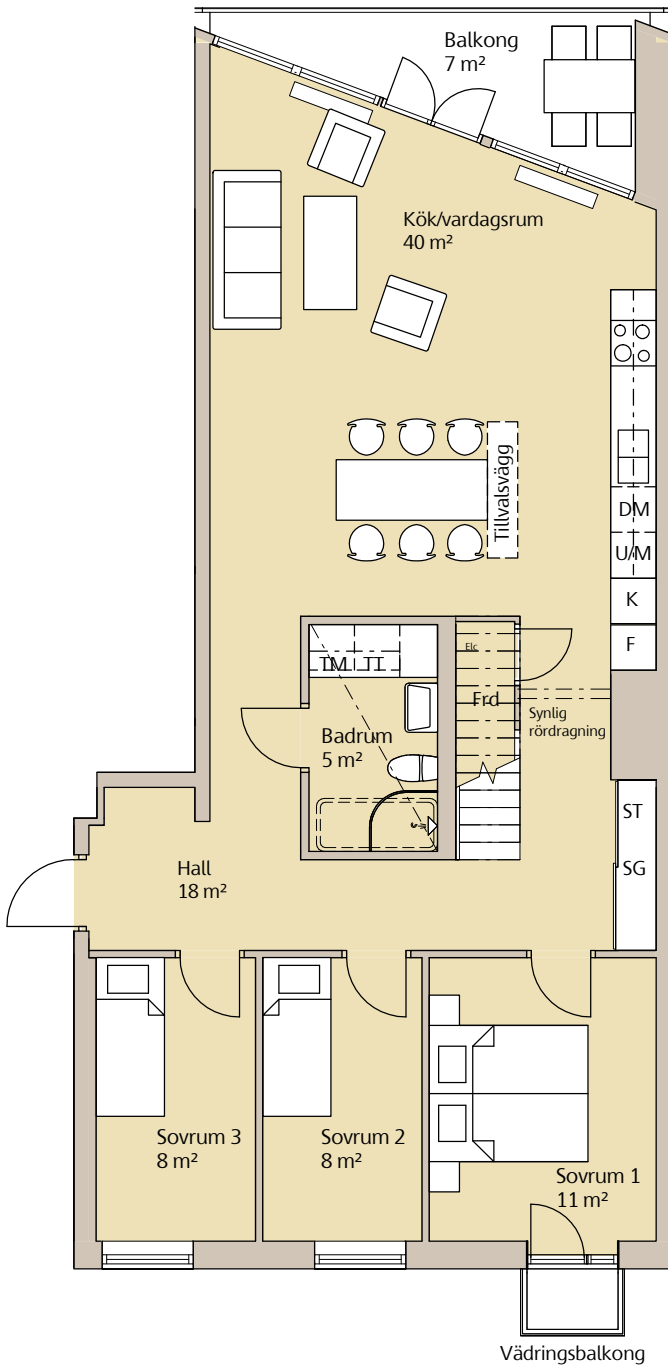


Plan 15
Plan 14
Plan 13
Plan 12
Plan 11
Plan 10
Plan 9
Plan 8
Plan 7
Plan 6/Entré A
Plan 5
Plan 4/Entré B
Plan 3/Entré C

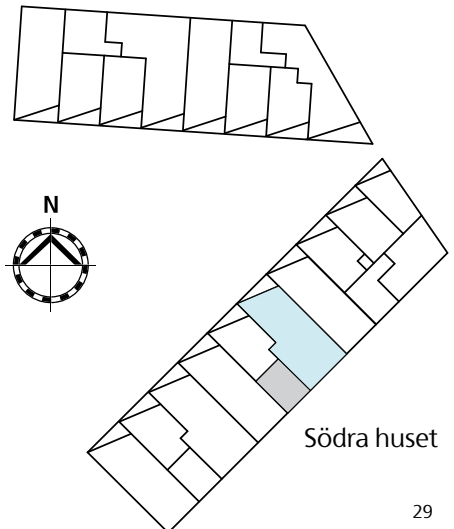


Etage. Våning 13 och 14, 7 rok, 180,5 kvm

Lägenhet B1903



Plan 15
Plan 14
Plan 13
Plan 12
Plan 11
Plan 10
Plan 9
Plan 8
Plan 7
Plan 6/Entré A
Plan 5
Plan 4/Entré B
Plan 3/Entré C



Ett grönare Skanska

En av våra absolut viktigaste uppgifter är att bidra till en hållbar framtid. Det är lika prioriterat när vi renoverar skyskrapor i New York som när vi bygger bostäder här hemma i Sverige. Miljöarbetet på Skanska går under namnet Grönt Initiativ. Målet är att samla alla erfarenheter från våra projekt runt om i världen i en gemensam kompetensbank.



En del av
Skanskas
Gröna
Initiativ

Våra hörnstenar i miljöarbetet

Att omsorgsfullt välja miljövänliga material är givetvis viktigt. Samtidigt handlar miljöarbete om att ta ett helhetsgrepp. Därför har vi definierat våra utmaningar inom tre olika områden.

Vi minimerar miljöpåverkan

Att minimera vår miljöpåverkan på den yttre miljön är en av grundstenarna i vårt miljöarbete. Vi behöver förebygga, följa upp och genomföra åtgärder för en hållbar framtid. Därför är vi miljöcertifierade i enlighet med ISO 14001. Vi kontrollerar alla produkter mot Skanskas kemikaliedatabas, som är unik för branschen, och vi ska alltid använda miljövänliga alternativ när det är möjligt. Som byggföretag använder vi också stora mängder träprodukter och därför ställer vi som krav att allt trä kommer från hållbara skogsbruk. När det är möjligt använder vi förnybar energi för att värma bostäderna. Den dagen du flyttar in i ditt nya hem kan du vara säker på att du är med och bygger ett grönare samhälle.

Vi använder energieffektiva lösningar

I våra hem finner du energieffektiva fönster och vi återvinner alltid värmen från den utgående ventilationsluften. På så vis kan vi hålla nere uppvärmningskostnaderna. I några fall har vi valt att bygga passivhus, som klarar att värmas upp genom den energin som invånarna och deras hushållsmaskiner alstrar.

Vi skapar ett friskt inomhusklimat

Miljöarbetet är också en hälsofråga. Vi vill att du ska må bra och känna dig trygg med att bo i ett hem från Skanska. Vi arbetar för att säkerställa att du får ett gott inomhusklimat genom att systematiskt planera, mäta och kontrollera de bostäder vi bygger. Dessutom genomför vi uppföljning av hur du som vår kund upplever inomhusmiljön i ditt nya hem.



Miljösmart i Västermalms Atrium

I samma kvarter som Västermalms Atrium ligger Skanskas nya huvudkontor, med ett stabilt och pålitligt system som är unikt i Sverige. Med hjälp av kontorsbyggnadens borrhålslager värms ditt hem upp under vintern och under sommaren kyls kontoret ned. Du som flyttar till Västermalms Atrium märker av systemets fördelar genom låg elräkning och att bostadsrättsföreningen får låga kostnader för drift och underhåll. Fokus på miljön visar sig också i form av sopsug och sedumväxter på taken.

Miljösmart från innergård till takterrass

I Västermalms Atrium har vi satsat extra mycket på miljövänliga åtgärder. Därför finns till exempel laddstolpar för elbilar på parkeringen och praktisk avfallskvarn i ditt kök. Individuell mätning och debitering av el gör att du kan påverka dina kostnader. Rutan här intill ger en överblick av allt som gör Västermalms Atrium till ett hållbart boende.

- <5 % avfall till deponi från bygget
- Grön byggprocess enligt Skanskas Grön Arbetsplats
- Byggnad med energiklass B
- Koldioxidberäkning
- Gröna tak
- Gröna innergårdar
- Sopsug
- Laddstolpar för elbil
- Individuell mätning och debitering av el
- Snålspolande kranar och duschar
- Vitvaror energiklass A+ (ej TM)
- Möjlighet till miljövänliga sortimentsval
- Avfallskvarn
- Energieffektiva fönster
- Fjärrvärme
- FTX (återvinning av värme)
- Skanskas huvudkontor bidrar till förvärmning av bostädernas tilluft



Rumsbeskrivning

Kök

Golv: Ekparkett, Kährs Lecco, 3-stavs mattlackad
Väggar: Målat
Tak: Grängat
Inredning: Skåpsinredning enligt ritning. Utrustning enligt separat utrustningslista

Bad/tvätt/wc/dusch

Golv: Klinker, Offerdal Skiffer, grå
Väggar: Kakel, vit, blank
Tak: Målat
Inredning: Utrustning enligt separat utrustningslista

Vardagsrum

Golv: Ekparkett, Kährs Lecco, 3-stavs mattlackad
Väggar: Målat
Tak: Grängat
Inredning: Fönsterbänk i granit, 1 vägg förstärkt för TV

Hall

Golv: Ekparkett, Kährs Lecco, 3-stavs mattlackad
Väggar: Målat
Tak: Grängat
Inredning: Skåpsinredning enligt ritning

Uteplats/balkong

Golv: Betong på balkong
Väggar: Liggande träpanel
Tak: Ovanliggande balkong
Inredning: Eluttag och armatur

Sovrum

Golv: Ekparkett, Kährs Lecco, 3-stavs mattlackad
Väggar: Målat
Tak: Grängat
Inredning: Skåpsinredning enligt ritning

Klädkammare

Golv: Ekparkett, Kährs Lecco, 3-stavs mattlackad
Väggar: Målat
Tak: Grängat
Inredning: Skåpsinredning enligt ritning. Väggskenor med 1 hylla och 1 stång

Allmänna utrymmen

Trapphus

Golv: Klinker
Väggar: Målat
Tak: Målat
Inredning: Tidningshållare vid lägenhetsdörr. Armatur.

Förråd

Golv: Målat
Väggar: Målat
Tak: Målat
Inredning: Förrådsväggar av stål nät, hylla med stång

Garage

Golv: Betong
Väggar: Målat
Tak: Omålat
Inredning: Platsmarkeringar för P-platser

Utrustningslista

Utrustning i kök

Skåpsinredning, Myresjökök Aspekt vit enligt ritning. Bänkskiva, laminat. Fläktskåp med kolfilterfläkt. Rostfri diskbänk med engreppsblendare, Mora MMix. Diskbänkskåp med källsortering. Spottar under överskåp. Induktionshäll, inbyggnadsugn, mikro i högskåp, helintegrerad diskmaskin, kyl/sval, frys, kyl/frys, rostfri, Siemens.

Utrustning i bad/tvätt

Vägghängd wc-stol. Tvättställ med kommod, engreppsblendare, Mora MMix. Spegel med belysning, Vedum. Väggskåp, bänkskiva av laminat ovan TT/TM, Vedum. Toalettappershållare, klädkrok, JE-beslag. Badkar, IDO alternativt duschskärm, Inredningsglas. Tvättmaskin och torktumlare eller kombimaskin enligt ritning, Siemens. Spotlights i tak, armatur under väggskåp samt i spegel. Komfortvärme i golv.

Utrustning i wc/dusch

Vägghängd wc-stol. Tvättställ med engreppsblendare, Mora MMix. Spegel. Toalettappershållare, handdukskrok, JE-beslag. Duschskärm, Inredningsglas. Spotlights i tak.

Ytterligare information om material, utrustning och inredningsval kommer att redovisas i en personlig presentation. Med reservation för ändringar och leverantörbyten. Observera att planlösningar, illustrationer och bilder i den här broschyren är exempel och att avvikelser kan förekomma.

Byggnadsbeskrivning

Grundläggning

Hus grundläggs med betongplatta på underliggande garage.

Stomme

Bärande stomme utförs av prefabricerad betong. Bjälklag utförs i betong. Prefabricerade betongtrappor i trapphus.

Takkonstruktion

Takkonstruktionen utförs som kompakttak.

Fasader

Fasaderna utförs av prefabricerad betong som putsas.

Uteplatser och balkonger

Balkongplattor av prefabricerad betong. Balkongräcke av metall.

Plåtarbeten

Takbeläggning, takavvattning med stuprör och hängrännor, ventilationshuvar, fönsterbleck, med mera utförs i plåt.

Väggar

Lägenhetsskiljande väggar utförs av betong. Innerväggar utförs generellt av gips på regelstomme av trä eller plåt. Väggar av betong inom lägenheter kan förekomma.

Rumshöjd

Rumshöjd är ca 2,5 m. I badrum och wc är rumshöjd ca 2,3 m. I vindsvåningar är det delvis snedtak, vilket ger en varierad rumshöjd från 0,9 m upp till 4 m. Se ritning för respektive lägenhet. Rumshöjden kan lokalt vara lägre där installationer dras fram samt vid balkar.

Fönster

Fönster av trä och aluminium, med isolerglas. Fasta fönster finns vid den stora balkongen. Bröstningshöjd (underkant fönster) generellt ca 0,75 m över golv. Fönsterbänk i smyg av natursten.

Dörrar

Lägenhetsytterdörr av typ säkerhetsdörr. Innerdörrar i lägenheter är målade, lätta innerdörrar.

Installationer

Byggnaderna ansluts till fjärrvärmenätet via värmeväxlare i undercentraler i källare. Värmestammar och värmeledningar kan eventuellt komma att bli synliga. Gemensamt mekaniskt till- och frånluftssystem med värmeåtervinning. Fläktrum är placerade i källare. Multimediauttag i lägenheter för IP-telefoni, IP-TV samt bredband. Hiss i samtliga trapphus. Husens entréportar har kodlås mot gatusidan. Brandvarnare i lägenheter.

Övrigt

Gård och mark omkring husen anläggs med plattytter vid entréer, stenmjöl på gångar och parkeringar samt planteringsytter med buskar och perenner. Det finns en gemensam uteplats med trädäck och sandlåda för småbarnslek.

BOA

Ytor anges i BOA (boarea), beräknat enligt Svensk Standard SS 02 10 52. Reservationer för förändringar med hänsyn till utformning av schakt, innerväggar etc.

Kvalitet och miljö
Skanska Nya Hem är miljöcertifierade enligt ISO 14001.



ISO 14001 CERTIFIED COMPANY

Garantier och försäkringar – bostadsrätt

Skanska Nya Hems sjuåriga Bostadsrättsgaranti

Mellan Skanska Nya Hem och bostadsrättsföreningen upprättas ett avtal om en så kallad Bostadsrättsgaranti. Denna gäller i sju år efter färdigställandet. Garantin innebär i korthet att om någon av medlemmarna i bostadsrättsföreningen, som köpt sin bostadsrätt via Skanska Nya Hem, avsäger sig bostadsrätten eller blir skild från sin lägenhet på grund av att de ekonomiska förpliktelserna mot föreningen inte fullgöres och bostadsrätten då ej kan säljas på marknaden, så köper Skanska Nya Hem, om föreningen så önskar, bostadsrätten ifråga av föreningen. På detta sätt begränsas risken för att tomma lägenheter kommer att innebära allvarligt avbräck i föreningens ekonomi, eftersom Skanska Nya Hem i denna situation kommer att svara för årsavgiften för sådan lägenhet.

Skanska Nya Hems ansvar för kostnader avseende ev osålda bostadsrätter

Efter färdigställandet svarar Skanska Nya Hem för de kostnader som belöper på eventuella bostadsrättslägenheter som ej upplåtits med bostadsrätt. Är de efter sex månader

fortfarande osålda köper Skanska Nya Hem bostadsrätterna ifråga och svarar därigenom, som bostadsrättshavare även fortsättningsvis för de avgifter som belöper på lägenheten.

Entreprenadgaranti

Vid entreprenadens färdigställande samt vid garantitidens utgång två år senare sker besiktning av en opartisk besiktningssman. De fel som besiktningssmannen noterar och för vilka Skanska Nya Hem är ansvarig, åtgärdas av Skanska Nya Hem inom en av besiktningssmannen fastställd tidsperiod.

Bygghälsförsäkring

Efter garantitidens utgång gäller en externt tecknad bygghälsförsäkring. Försäkringen gäller när ansvar för fel inte kan utkrävas av entreprenören. Försäkringen täcker skäliga kostnader för att avhjälpa fel och för att åtgärda skador som uppstått på grund av fel; dock inte obetydliga fel och skador, eller skador som täcks av annan försäkring. Felet måste ha anmälts inom 10 år från entreprenadens färdigställande för att försäkringen skall kunna utnyttjas.



En trygg resa till ditt nya hem

Funderar du över hur det går till att köpa nybyggt? Vi vet att det kan kännas som en lång resa från obruten mark till ett färdigt hem men vårt mål är att vägen dit ska bli så trygg som möjligt. Här kan du läsa om hur det går till steg för steg. Mer information hittar du på vår hemsida. Det ska vara enkelt att flytta till ett nytt hem.



1. Intresseanmälan

Hittar du en lägenhet som är intressant så kan du lämna in en intresseanmälan vid någon av våra visningar eller på hemsidan.



4. Välja inredning

En av de stora fördelarna med att köpa nybyggt är att du får välja inredning, vitvaror, tapeter och annat som gör att hemmet passar just dig.



2. Personligt möte

Boka ett personligt möte och gå igenom all information med oss i lugn och ro.



5. Huset byggs

Under byggtiden ordnar vi visningar och möten där du bland annat får träffa dina nya grannar.



3. Skriv avtal

När du har bestämt dig skriver du på ett förhandsavtal och betalar ett förskott.



6. Besiktning och inflyttning

När lägenheten är färdig gör vi en gemensam slutbesiktning. Sedan är det äntligen dags att flytta in!

Skanska GodAffär

När du köper ett hem från oss ingår alltid Skanska GodAffär – ett av marknadens bästa försäkringspaket. Skanska GodAffär skyddar exempelvis vid sjukdom, arbetslöshet och dubbelt boende. Läs mer på: www.skanska.se/godaffar



GodAffär

SKANSKA

Skanska Nya Hem

www.skanska.se/bostad

Besöksadress: Råsundavägen 2

169 83 Solna

Telefon: 020-310 310

nyahem.kundtjanst@skanska.se